



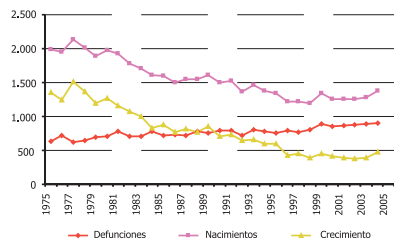
Excmo. Ayuntamiento de Jaén

JAÉN

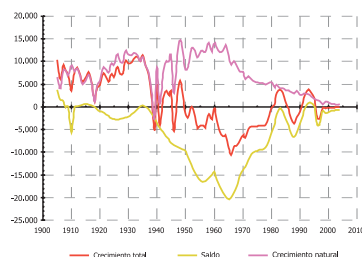
Jaén y su población

Población total. Jaén. 2005

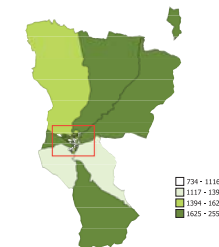
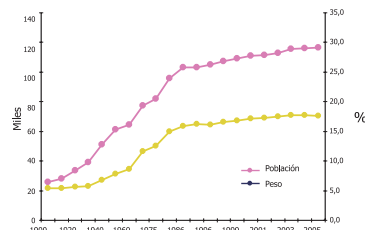
Movimiento Natural de la Población, Municipio de Jaén 1975-2004



Crecimiento de la población en el municipio de Jaén

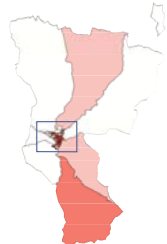


Evolución de la población del municipio de Jaén y de su peso en la provincia

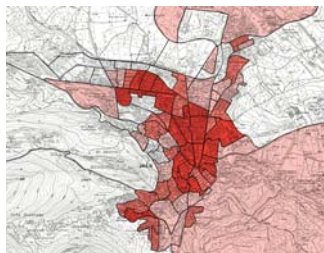


734 - 1116
 1117 - 1393
 1394 - 1624
 1625 - 2258

Proporción de mayores de 65 años en el municipio de Jaén



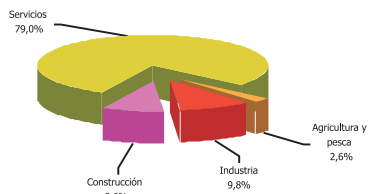
2,47 - 10,48
 10,49 - 14,75
 14,76 - 19,20
 19,21 - 23,27



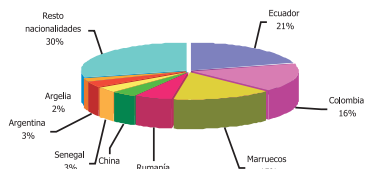
Estructura de la población del municipio de Jaén 2005



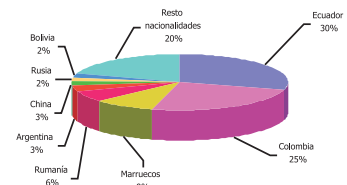
Población ocupada según actividad, 2001.



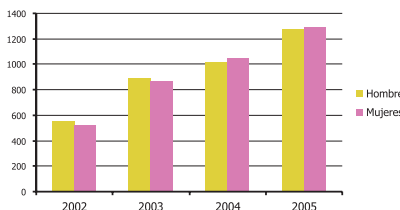
Extranjeros según nacionalidad. Hombres. 2005



Extranjeros según nacionalidad. Mujeres. 2005



Evolución del número de extranjeros empadronados en el municipio de Jaén



Proporción de población extranjera en el municipio de Jaén



0,13 - 1,04
 1,05 - 1,28
 1,29 - 2,59
 2,60 - 8,18

