



# INTEGRACIÓN Y CONCILIACIÓN DE FICHEROS ADMINISTRATIVOS A NIVEL INDIVIDUAL PARA LA ELABORACIÓN DE ESTADÍSTICAS PÚBLICAS EN ANDALUCÍA



La Rioja, 4 y 5 de Octubre de 2018

Víctor Montañés Cobo  
Sv. Estadísticas Demográficas y Sociales

@Vmontanes



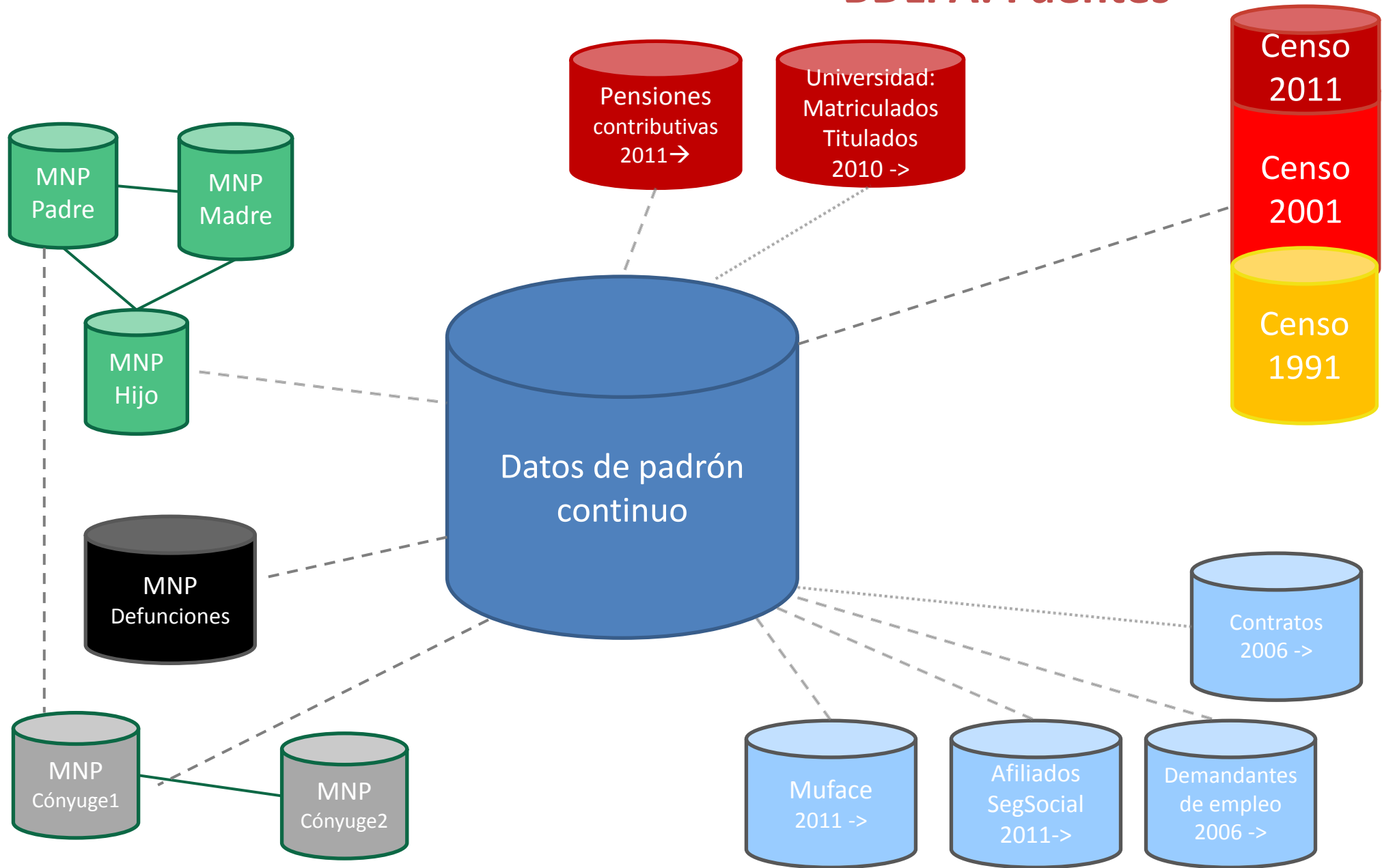
Fuentes

Integración y mejora

Difusión



# BDLPA. Fuentes





# Objetivos iniciales



Crear un fichero maestro que combine información de las distintas bases de datos de forma coherente a una fecha determinada. (1 de Enero de 2016).



Geocodificar a la población de referencia

Ampliar o mejorar la información aportada por las distintas fuentes de forma aislada mediante la reutilización de información existente



# Fuentes



FRAN

## Fichero de Residentes en Andalucía

- Construcción longitudinal
- Constituye la población de referencia (cualquier día)
- Combina información de variaciones padronales con eventos de MNP
- Se realizan imputaciones sobre las altas y bajas de tipo administrativo
- Suministra información sobre nacionalidad, fecha de nacimiento, sexo, lugar de residencia y lugar de nacimiento



# Fuentes



FRAN



PEN

## PENsiones contributivas

- Recepción anual
- Contiene pensiones y pensionistas
- Suministra información sobre tipología de la pensión, número de pensiones e importe bruto de las pensiones

En septiembre se recibió un primer fichero de pensiones NO contributivas que pueden completar la información



# Fuentes



## Afiliaciones a la Seguridad Social

- Recepción a último día de cada trimestre
- A diferencia de un censo, se puede tener información de varios empleos simultáneos (pluriafiliación, pluriactividad)
- Suministra información sobre tipo de contrato, régimen de cotización, actividad económica y número de afiliaciones.



# Fuentes



## Otros Trabajadores

- **Potenciales**
  - Demandantes de empleo en el Servicio Andaluz de Empleo  
Periodicidad mensual  
Suministra tipo de demanda, ocupación preferente, último sector de actividad, ámbito de búsqueda y tiempo que lleva inscrita la demanda
  - **Reales, pero fuera de la Seguridad Social**
  - Mutualistas de MUFACE  
Suministra situación administrativa y sector de actividad  
Periodicidad trimestral





# Fuentes



## Estudiantes

Se está comenzando a trabajar con dos ficheros:

- Matriculados y titulados por Universidad públicas andaluzas
- Matriculados y titulados de enseñanzas regladas no universitarias.

Aportarán nivel de estudios, rama, número de años empleados en la titulación, nota de superación y permitirán conocer un poco mejor la población flotante a través del domicilio durante el curso.

De momento la información utilizada es simplemente el máximo nivel académico alcanzado.



# Fuentes



...y todo ello Integrado en una sola infraestructura de datos





Fuentes

Integración y mejora

Difusión



# Integración

Hay que introducir unos valores de nacionalidad, lugar de residencia, sexo y fecha de nacimiento.

De inicio manda BDLPA, que constituye el marco de referencia



Inicialización






Lo improbable - AVISOS



Lo imposible - ERRORES



# Integración

-  Inicialización
-  Lo improbable - AVISOS
-  Lo imposible - ERRORES

Se constituyen una serie de condiciones que señalan combinaciones poco probables de valores al combinar ficheros.

Ej. Pensión de viudedad con 17 años, demandante de empleo no excluido del recuento de paro registrado con más de 70 años...




Se busca una combinación de valores entre la información disponible de la persona que desactive el aviso

Avisos: 13.719

Avisos desactivados: 4.698



# Integración

-  Inicialización
-  Lo improbable - AVISOS
-  Lo imposible - ERRORES

Se constituyen una serie de condiciones que señalan combinaciones imposibles por lógica o legislación

Ej. Menor de 16 años trabajando en régimen distinto al de artista, pensión de viudedad con 10 años

Se busca una combinación de valores entre la información corrige el error.

En caso contrario se imputa un valor válido.

Errores iniciales: 2.023

!!! No todas las diferencias de valores causan avisos o errores!!!

En Seguridad Social hay más de 130.000 fechas de nacimiento no coincidentes



# El activo de Schrodinger



Una persona puede aparecer como afiliado a la Seguridad Social y como demandante de empleo en situación de paro.

Cuando se estudian las variables de los ficheros se decide si es parado, es ocupado o si es ocupado buscando una mejora de empleo.

Diferencias metodológicas y de calendario



# Mejoras

Cerca del 45% de individuos no tienen un nivel de estudios con suficiente detalle

 Nivel de estudios

Premisa: una vez alcanzado un nivel de estudios no se pierde

Fuentes con poco detalle

Fuentes con mucho detalle

Padrón  
MNP  
Censos  
Contratos registrados  
MUFACE

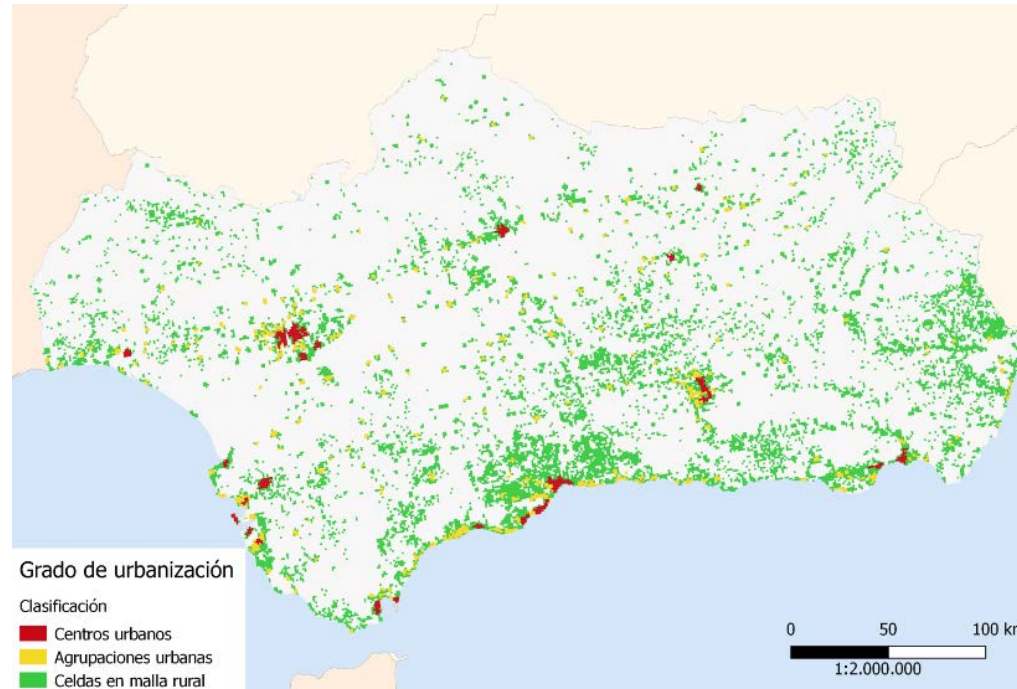
Universidades  
Demandas de empleo  
Escolares matriculados





# Mejoras

## Grado de urbanización



Parte de la geocodificación del lugar de residencia de BDLPA

Se proporciona la tipología de la zona de residencia: centro urbano, agrup. Urbana y rural



# Mejoras

## Identificador de vivienda/hogar

Basada en una combinación entre  
hueco normalizado y hoja  
padronal

Reubicación de  
menores

Corrección en casos  
de huecos imprecisos  
y hojas padronales  
nulas

Apoyo en tabla de  
relaciones familiares

Identificación de  
colectivos



Fuentes

Integración y mejora

Difusión

La información de partida será el marco población completo, con la información agrupada por temática.

Se plantea una tabulación a través de BADEA

Se plantea ofrecer una muestra de microdatos  
A decidir: ¿hogares o personas?

¿una persona un registro?

A futuro:

Periodicidad y continuidad

Ampliar el catálogo temático (déficits)





“La invención, admitámoslo, no consiste en crear de la nada, si no en crear a partir del caos”. Mary Shelley



**Gracias por vuestra atención**

**Contacto: [victor.montanes@juntadeandalucia.es](mailto:victor.montanes@juntadeandalucia.es)**