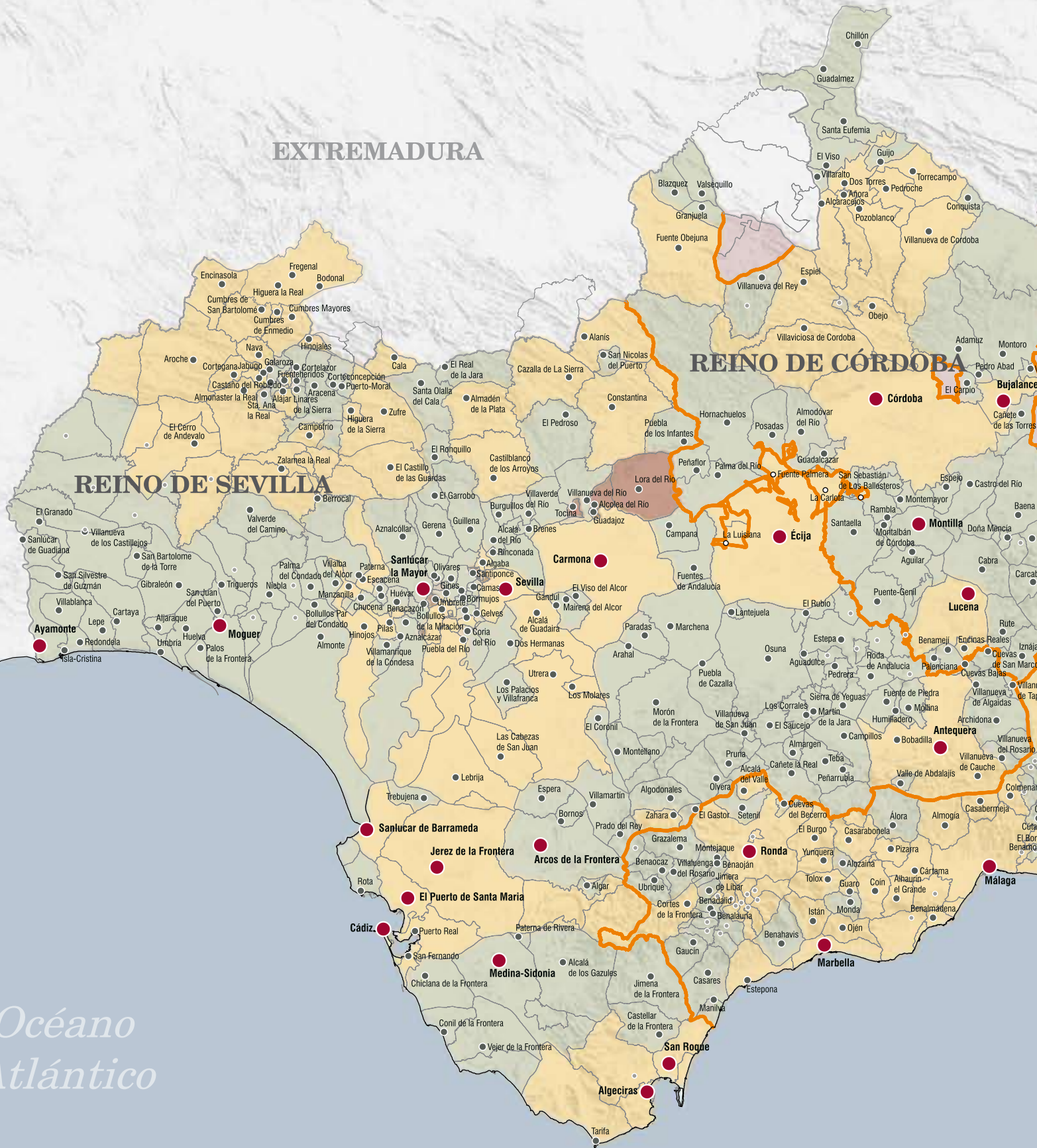
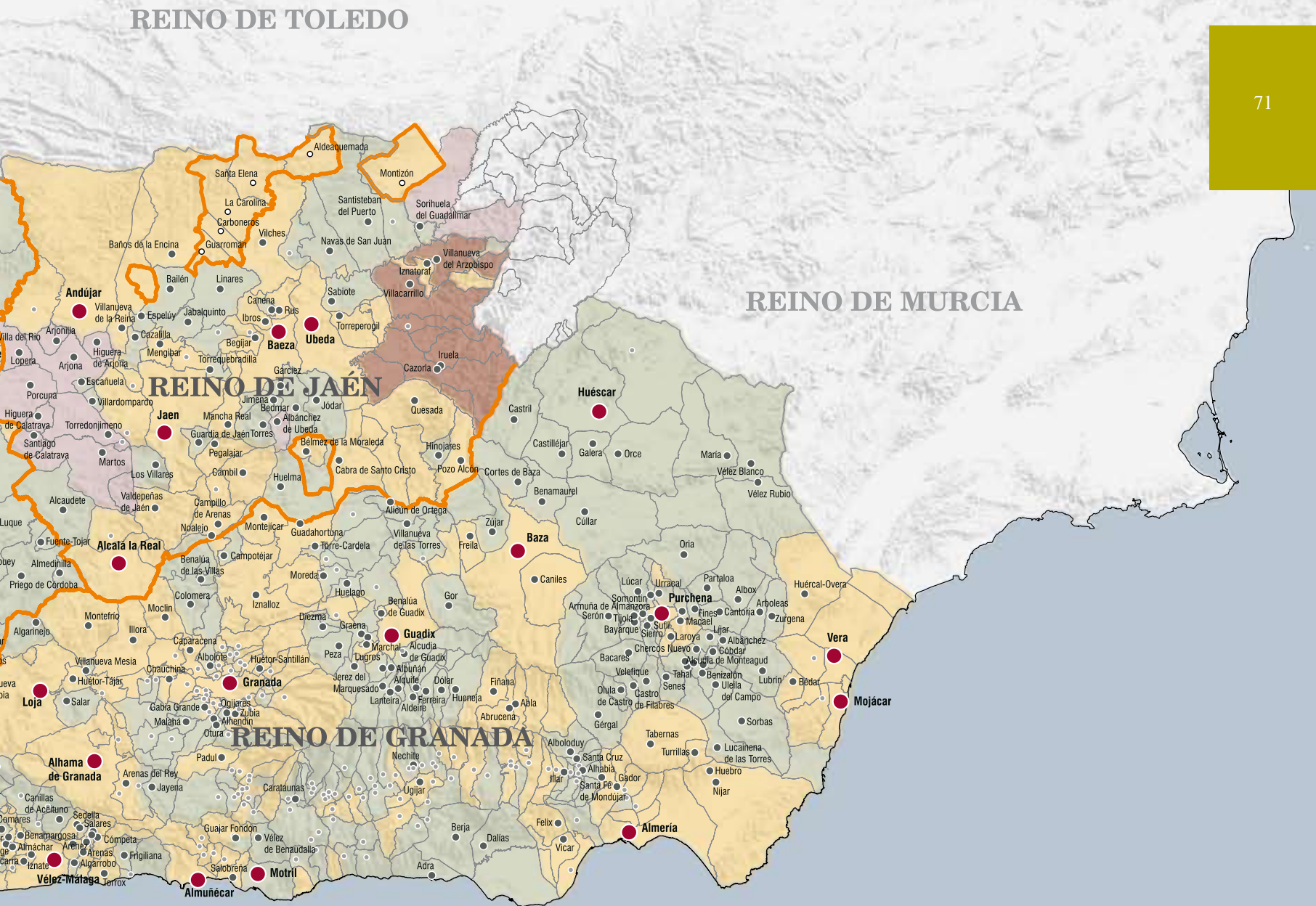


PORTUGAL

EXTREMADURA

Océano Atlántico





Realengos y señoríos en el siglo XVIII

Sistema urbano

- Ciudad
- Villa
- Lugar
- Nuevas Poblaciones

Categoría jurisdiccional

- Realengo
- Señorío secular
- Señorío de órdenes militares
- Señorío eclesiástico

- Límite de Reino
- Límite de término

Mar Mediterráneo