

## 18. Grandes cifras de la economía andaluza

### 18.1. Producción

#### 18.1.1. Cuadro macroeconómico de Andalucía. Año 1995 . (Millones de ptas) (\*)

		Andalucía	%
<b>Demanda</b>			
1	Gasto en consumo final interior	8.960.719	90,07%
	Gasto en consumo individual de los hogares interior	6.942.042	69,78%
	Gasto en consumo individual de las administraciones públicas e instituciones sin fines de lucro al servicio de los hogares	1.351.683	13,59%
	Gasto en consumo colectivo	666.994	6,70%
2	Formación bruta de capital	2.639.736	26,53%
3=1+2	Demanda interna	11.600.455	116,60%
4=5-6	Saldo exterior	-1.651.947	-16,60%
5	Exportación de bienes y servicios (FOB)	2.998.442	30,14%
6	Importación de bienes y servicios (CIF)	4.650.389	46,74%
<b>7=3+4</b>	<b>Producto Interior Bruto a precios de mercado</b>	<b>9.948.508</b>	<b>100,00%</b>
<b>Oferta</b>			
1	Valor añadido bruto de las ramas primarias a precios básicos	719.890	7,24%
2	Valor añadido bruto de las ramas industriales a precios básicos	1.469.836	14,77%
3	Valor añadido bruto de la construcción a precios básicos	827.409	8,32%
4	Valor añadido bruto de las ramas de servicios a precios básicos	6.284.185	63,17%
5	Servicios de intermediación financiera medidos indirectamente	-396.113	-3,98%
6=7+8	Impuestos netos sobre los productos	1.043.301	10,49%
7	Impuestos netos sobre los productos excluido el IVA	203.461	2,05%
8	IVA	839.840	8,44%
<b>9=1+2+3+4+5+6</b>	<b>Producto Interior Bruto a precios de mercado</b>	<b>9.948.508</b>	<b>100,00%</b>
<b>Renta</b>			
1	Remuneración de asalariados	4.309.684	43,32%
2	Excedente bruto de explotación	3.364.916	33,82%
3	Rentas mixtas	1.169.605	11,76%
4=5+6	Impuestos netos sobre la producción e importaciones	1.104.303	11,10%
5	Impuestos netos sobre los productos	1.043.301	10,49%
6	Otros impuestos netos sobre la producción	61.002	0,61%
<b>7=1+2+3+4</b>	<b>Producto Interior Bruto a precios de mercado</b>	<b>9.948.508</b>	<b>100,00%</b>
Pro memoria:	Consumo de no residentes en el territorio económico	798.257	
	Consumo de residentes en el resto del mundo	129.996	

FUENTE: Sistema de Cuentas Económicas de Andalucía. Marco Input-Output.

(\*) Conversión en euros: 1 euro = 166,386 pesetas

## 18. Grandes cifras de la economía andaluza

### 18.1.2. Estructura del valor añadido bruto por ramas de actividad no homogéneas. Año 1995. (Millones de pesetas) (\*) (1)

	Sueldo y salarios (1)	Cotizaciones sociales (2)	Remuneración de asalariados (3) = (1) + (2)	Otros impuestos netos sobre la producción (4)	Consumo de capital fijo (5)	Excedente neto de explotación (6)
<b>Sector primario</b>	<b>160.171</b>	<b>87.561</b>	<b>247.732</b>	<b>-12.558</b>	<b>61.368</b>	<b>276.597</b>
Agricultura, ganadería, caza y selvicultura	150.995	84.235	235.230	-14.449	58.574	260.176
Pesca	9.176	3.326	12.502	1.891	2.794	16.421
<b>Sector industrial</b>	<b>475.929</b>	<b>164.668</b>	<b>640.597</b>	<b>15.833</b>	<b>161.034</b>	<b>559.999</b>
<b>Extractivas</b>	<b>16.080</b>	<b>5.106</b>	<b>21.186</b>	<b>268</b>	<b>9.562</b>	<b>6.985</b>
Extracción de productos energéticos	3.403	1.335	4.738	109	2.062	-2.409
Extracción de otros minerales, excepto productos energéticos	12.677	3.771	16.448	159	7.500	9.394
<b>Manufactureras</b>	<b>419.307</b>	<b>146.697</b>	<b>566.004</b>	<b>10.730</b>	<b>116.399</b>	<b>470.665</b>
Industrias de la alimentación, bebidas y tabaco	142.308	46.180	188.488	3.974	41.693	168.842
Industria textil y de la confección	26.440	10.583	37.023	587	4.274	17.455
Industria del cuero y del calzado	3.539	1.334	4.873	51	209	2.198
Industria de la madera y del corcho	7.313	3.903	11.216	194	770	3.036
Industria del papel; edición, artes gráficas y reproducción de soportes grabados	22.868	7.829	30.697	369	6.852	29.863
Coquerías, refino de petróleo y tratamiento de combustibles nucleares	15.704	5.189	20.893	2.103	11.486	47.645
Industria química	22.366	7.194	29.560	680	9.553	46.558
Industria de la transformación del caucho y materias plásticas	6.508	2.199	8.707	10	2.143	4.591
Industrias de otros productos minerales no metálicos	35.444	12.525	47.969	864	9.941	31.144
Metalurgia y fabricación de productos metálicos	33.257	13.234	46.491	609	10.941	64.481
Industria de la construcción de maquinaria y equipo mecánico	10.701	4.227	14.928	58	1.427	5.770
Industria de material y equipo eléctrico, electrónico y óptico	16.425	5.587	22.012	151	4.534	17.999
Fabricación de material de transporte	54.322	16.639	70.961	583	10.459	26.651
Industrias manufactureras diversas	22.112	10.074	32.186	497	2.117	4.432
<b>Energía, gas y agua</b>	<b>40.542</b>	<b>12.865</b>	<b>53.407</b>	<b>4.835</b>	<b>35.073</b>	<b>82.349</b>
Producción y distribución de energía eléctrica, gas y agua	40.542	12.865	53.407	4.835	35.073	82.349
<b>Sector construcción</b>	<b>371.064</b>	<b>139.129</b>	<b>510.193</b>	<b>18.618</b>	<b>17.715</b>	<b>193.723</b>
Construcción	371.064	139.129	510.193	18.618	17.715	193.723
<b>Sector servicios</b>	<b>2.183.487</b>	<b>727.675</b>	<b>2.911.162</b>	<b>39.109</b>	<b>584.704</b>	<b>1.905.889</b>
<b>Comercio, hostelería, transporte y comunicaciones</b>	<b>692.939</b>	<b>286.163</b>	<b>979.102</b>	<b>23.708</b>	<b>228.751</b>	<b>826.392</b>
Comercio, reparación de vehículos de motor, motocicletas y ciclomotores y artículos personales y de uso doméstico	427.827	183.391	611.218	15.984	114.711	519.882
Hostelería	91.046	41.359	132.405	5.325	14.544	165.870
Transporte, almacenamiento y comunicaciones	174.066	61.413	235.479	2.399	99.496	140.640
<b>Finanzas, inmobiliarias, alquileres y servicios a las empresas</b>	<b>304.988</b>	<b>89.116</b>	<b>394.104</b>	<b>5.697</b>	<b>111.110</b>	<b>970.638</b>
Intermediación financiera	173.221	47.834	221.055	3.488	28.790	206.032
Actividades inmobiliarias y de alquiler; servicios empresariales	131.767	41.282	173.049	2.209	82.320	764.606
<b>Otros servicios</b>	<b>1.185.560</b>	<b>352.396</b>	<b>1.537.956</b>	<b>9.704</b>	<b>244.843</b>	<b>108.859</b>
Administración pública, defensa y seguridad social obligatoria	284.245	84.637	368.882	706	154.554	-
Educación	407.056	124.454	531.510	643	28.121	8.068
Actividades sanitarias y veterinarias, servicios sociales	370.839	113.924	484.763	2.712	33.045	52.582
Otras actividades sociales y servicios prestados a la comunidad; servicios personales	73.869	26.150	100.019	5.643	29.123	48.209
Hogares que emplean personal doméstico	49.551	3.231	52.782	-	-	-
<b>Servicios de intermediación financiera medidos indirectamente</b>	<b>-</b>	<b>-</b>	<b>-</b>	<b>-</b>	<b>-</b>	<b>-396.113</b>
<b>Total</b>	<b>3.190.651</b>	<b>1.119.033</b>	<b>4.309.684</b>	<b>61.002</b>	<b>824.821</b>	<b>2.540.095</b>

FUENTE: Sistema de Cuentas Económicas de Andalucía. Marco Imput-Output.

(\*) La clasificación de actividades económicas utilizada es la A-31, incluyéndose los Organismos extraterritoriales en el sector de la Administración Pública, Defensa y Seguridad Social obligatoria.

(1) Conversión en euros: 1 euro = 166,386 pesetas

Renta mixta	VAB a precios básicos	Impuestos netos sobre productos excluido el IVA	VAB a precios de mercado	
(7)	(8)=(3)+(4)+(5)+(6)+(7)	(9)	(10)=(8)+(9)	
<b>146.751</b>	<b>719.890</b>	<b>-114.407</b>	<b>605.483</b>	<b>Sector primario</b>
141.705	681.236	-111.615	569.621	Agricultura, ganadería, caza y selvicultura
5.046	38.654	-2.792	35.862	Pesca
<b>92.373</b>	<b>1.469.836</b>	<b>298.265</b>	<b>1.768.101</b>	<b>Sector industrial</b>
<b>876</b>	<b>38.877</b>	<b>-148</b>	<b>38.729</b>	<b>Extractivas</b>
-	4.500	-157	4.343	Extracción de productos energéticos
876	34.377	9	34.386	Extracción de otros minerales, excepto productos energéticos
<b>89.209</b>	<b>1.253.007</b>	<b>293.056</b>	<b>1.546.063</b>	<b>Manufactureras</b>
27.452	430.449	79.301	509.750	Industrias de la alimentación, bebidas y tabaco
10.367	69.706	-2.541	67.165	Industria textil y de la confección
834	8.165	2.743	10.908	Industria del cuero y del calzado
3.793	19.009	-1.034	17.975	Industria de la madera y del corcho
5.620	73.401	-467	72.934	Industria del papel; edición, artes gráficas y reproducción de soportes grabados
-	82.127	207.116	289.243	Coquerías, refino de petróleo y tratamiento de combustibles nucleares
2.531	88.882	5.390	94.272	Industria química
1.525	16.976	28	17.004	Industria de la transformación del caucho y materias plásticas
6.877	96.795	-141	96.654	Industrias de otros productos minerales no metálicos
11.008	133.530	-377	133.153	Metalurgia y fabricación de productos metálicos
3.584	25.767	143	25.910	Industria de la construcción de maquinaria y equipo mecánico
3.648	48.344	2.532	50.876	Industria de material y equipo eléctrico, electrónico y óptico
2.226	110.880	915	111.795	Fabricación de material de transporte
9.744	48.976	-552	48.424	Industrias manufactureras diversas
<b>2.288</b>	<b>177.952</b>	<b>5.357</b>	<b>183.309</b>	<b>Energía, gas y agua</b>
2.288	177.952	5.357	183.309	Producción y distribución de energía eléctrica, gas y agua
<b>87.160</b>	<b>827.409</b>	<b>220</b>	<b>827.629</b>	<b>Sector construcción</b>
87.160	827.409	220	827.629	Construcción
<b>843.321</b>	<b>6.284.185</b>	<b>19.383</b>	<b>6.303.568</b>	<b>Sector servicios</b>
<b>637.549</b>	<b>2.695.502</b>	<b>11.558</b>	<b>2.707.060</b>	<b>Comercio, hostelería, transporte y comunicaciones</b>
452.071	1.713.866	2.627	1.716.493	Comercio, reparación de vehículos de motor, motocicletas y ciclomotores y artículos personales y de uso doméstico
109.787	427.931	8.678	436.609	Hostelería
75.691	553.705	253	553.958	Transporte, almacenamiento y comunicaciones
<b>101.644</b>	<b>1.583.193</b>	<b>1.621</b>	<b>1.584.814</b>	<b>Finanzas, inmobiliarias, alquileres y servicios a las empresas</b>
8.330	467.695	-191	467.504	Intermediación financiera
93.314	1.115.498	1.812	1.117.310	Actividades inmobiliarias y de alquiler; servicios empresariales
<b>104.128</b>	<b>2.005.490</b>	<b>6.204</b>	<b>2.011.694</b>	<b>Otros servicios</b>
-	524.142	-	524.142	Administración pública, defensa y seguridad social obligatoria
9.863	578.205	-4.056	574.149	Educación
53.466	626.568	-1.299	625.269	Actividades sanitarias y veterinarias, servicios sociales
40.799	223.793	11.559	235.352	Otras actividades sociales y servicios prestados a la comunidad; servicios personales
-	52.782	-	52.782	Hogares que emplean personal doméstico
-	<b>-396.113</b>	-	<b>-396.113</b>	<b>Servicios de intermediación financiera medidos indirectamente</b>
<b>1.169.605</b>	<b>8.905.207</b>	<b>203.461</b>	<b>9.108.668</b>	<b>Total</b>

## 18. Grandes cifras de la economía andaluza

### 18.1.3. Evolución de las macromagnitudes. (Millones de ptas) (\*)

	1989	1990	1991	1992	1993	1994(P)	1995 (P)	1996(A)
<b>Andalucía</b>								
Valor añadido bruto a precios de mercado	5.560.504	6.441.904	7.091.334	7.483.795	7.739.578	8.211.245	8.729.685	9.203.939
Valor añadido bruto al coste de los factores	5.424.217	6.251.425	6.878.547	7.258.798	7.546.874	7.986.719	8.516.964	8.962.545
Remuneración de asalariados	2.655.900	3.066.226	3.520.509	3.774.122	3.850.941	3.989.230	4.189.191	4.390.819
Renta bruta disponible de los hogares	4.248.434	4.792.350	5.328.258	5.806.793	6.124.959	6.430.662	6.963.554	..
Consumo final de los hogares	4.096.480	4.551.058	4.995.948	5.444.152	5.620.872	5.973.004	6.377.200	6.738.407
Consumo final de las familias sobre el territorio económico	4.349.228	4.751.481	5.188.257	5.673.383	5.852.681	6.274.071	6.761.514	7.179.039
<b>España</b>								
Valor añadido bruto a precios de mercado	42.038.532	47.003.587	51.520.116	55.233.623	57.488.714	60.924.642	65.709.020	69.201.508
Valor añadido bruto al coste de los factores	41.282.631	46.058.391	50.490.851	53.974.202	56.498.017	59.753.236	64.459.409	67.684.334
Remuneración de asalariados	20.441.744	23.284.006	26.792.258	28.946.859	30.060.741	30.764.051	32.346.089	34.024.958
Renta bruta disponible de los hogares	30.701.706	34.709.777	38.641.170	41.331.330	44.096.071	45.592.349	49.340.135	..
Consumo final de los hogares	28.366.939	31.303.377	34.268.769	37.277.131	38.481.942	40.723.656	43.331.814	45.669.457
Consumo final de las familias sobre el territorio económico	29.919.079	32.744.223	35.781.428	38.975.029	40.384.720	43.045.196	45.945.424	48.554.271

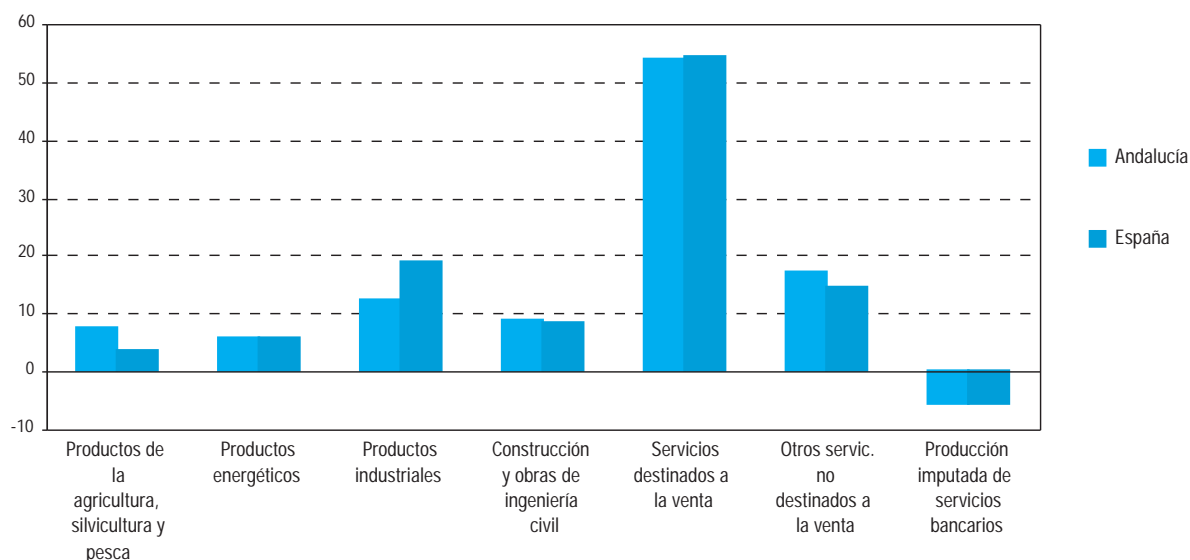
FUENTE: INE. Contabilidad Regional de España. Base 1986. Serie 1991-1996.

(P) Datos provisionales

(A) Datos avance

(\*) Conversión en euros: 1 euro = 166,386 pesetas

### 18.1.4.G Distribución porcentual del Valor Añadido Bruto a precios de mercado por ramas de actividad. Año 1996. (\*)



**Valor añadido Bruto Total en en Andalucía: 9.203.939 millones de ptas (1)**  
**Valor añadido Bruto Total en España: 69.201.508 millones de ptas (1)**

FUENTE: INE. Contabilidad Regional de España. Base 1986. Serie 1991-1996.

(\*) Datos avance

(1) Conversión en euros: 1 euro = 166,386 pesetas

### 18.1.5. Valor añadido bruto a precios de mercado por ramas de actividad y provincias. Año 1996.

(Millones de ptas.) (\*) (1)

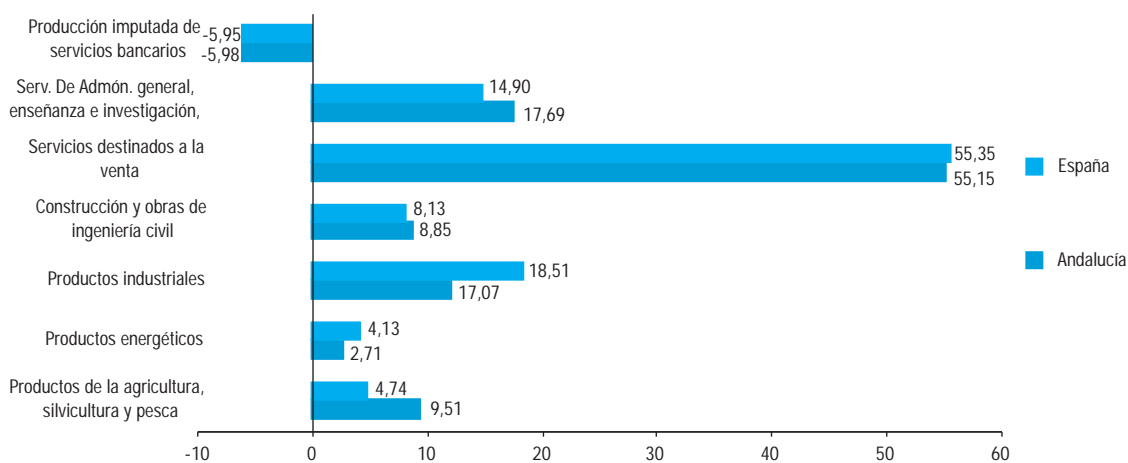
	Andalucía	Almería	Cádiz	Córdoba	Granada	Huelva	Jaén	Málaga	Sevilla	España
Productos de la agricultura, silvicultura y pesca	695.459	102.721	104.317	95.315	74.685	72.748	113.979	69.577	62.117	2.547.727
Productos energéticos	527.974	21.066	273.241	29.007	16.262	110.775	12.460	28.546	36.617	4.125.215
Productos industriales	1.144.611	42.079	272.324	114.987	66.975	97.018	121.504	129.715	300.009	13.125.053
Construcción y obras de ingeniería civil	825.623	59.369	98.452	79.755	114.366	48.714	79.150	176.351	169.466	5.726.421
Servicios destinados a la venta	4.961.357	389.670	680.428	465.960	568.950	300.988	365.263	986.307	1.203.991	37.621.536
Servic.de Admón. general, enseñanza e investigación, de sanidad, servic.doméstico y otros servic. no destinados a la venta	1.585.038	90.342	250.899	152.679	204.402	88.106	120.884	237.428	440.298	10.083.735
Producción imputada de servicios bancarios	-536.323	-38.833	-92.486	-51.632	-57.576	-39.554	-44.779	-89.638	-121.825	-4.028.179
<b>Total</b>	<b>9.203.939</b>	<b>666.414</b>	<b>1.587.175</b>	<b>886.071</b>	<b>988.064</b>	<b>678.795</b>	<b>768.461</b>	<b>1.538.286</b>	<b>2.090.673</b>	<b>69.201.508</b>

FUENTE: INE. Contabilidad Regional de España. Base 1986. Serie 1991-1996.

(\*) Datos avance

(1) Conversión en euros: 1 euro = 166,386 pesetas

### 18.1.6.G. Distribución porcentual del Valor añadido Bruto al coste de los factores por ramas de actividad. Año 1996. (\*)



VAB al coste de los factores por ramas de actividad: Andalucía: 8.962.545 mill. ptas. (1)  
 VAB al coste de los factores por ramas de actividad: España: 67.684.334 mill. ptas. (1)

FUENTE: INE. Contabilidad Regional de España. Base 1986. Serie 1991-1996.

(\*) Datos avance

(1) Conversión en euros: 1 euro = 166,386 pesetas

## 18. Grandes cifras de la economía andaluza

### 18.1.7. Valor añadido bruto al coste de los factores por ramas de actividad y provincias. Año 1996.

(Millones de ptas.) (\*) (1)

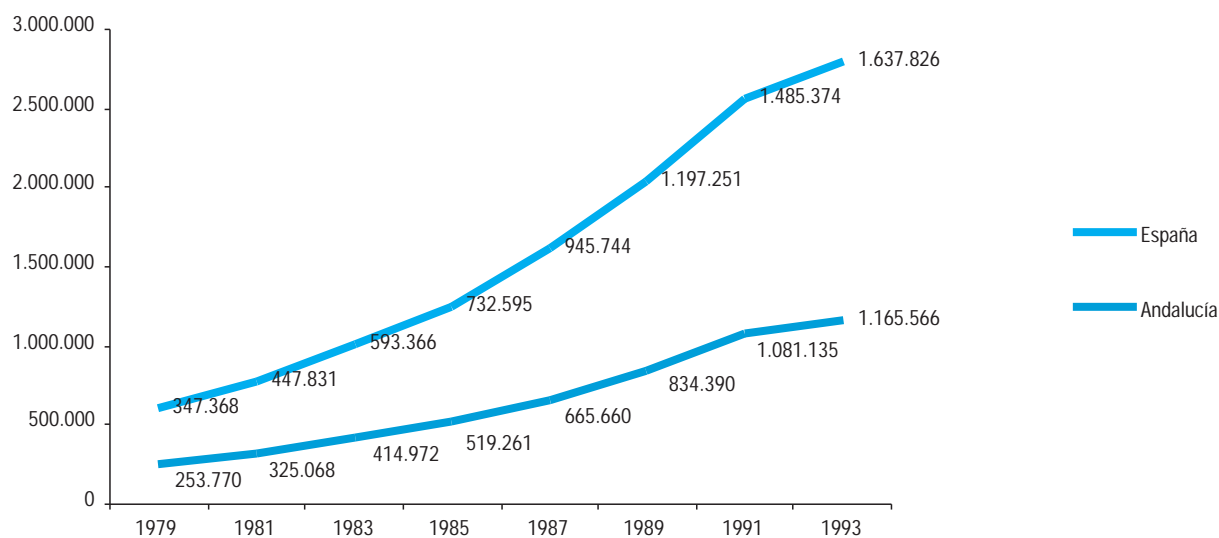
	Andalucía	Almería	Cádiz	Córdoba	Granada	Huelva	Jaén	Málaga	Sevilla	España
Productos de la agricultura, silvicultura y pesca	852.582	109.087	122.505	126.216	87.300	87.300	141.418	79.961	98.795	3.207.568
Productos energéticos	243.193	21.548	66.369	30.105	16.855	28.006	12.928	29.481	37.901	2.796.580
Productos industriales	1.081.892	41.955	242.355	111.835	66.650	95.602	119.408	120.091	283.996	12.525.402
Construcción y obras de ingeniería civil	793.319	57.076	94.668	76.579	109.881	46.843	76.011	169.341	162.920	5.499.767
Servicios destinados a la venta	4.942.844	385.217	678.911	465.280	567.158	300.016	363.322	979.673	1.203.267	37.599.461
Servic. de Admón. general, enseñanza e investigación, de sanidad, servic. doméstico y otros servic. no destinados a la venta	1.585.038	90.342	250.899	152.679	204.402	88.106	120.884	237.428	440.298	10.083.735
Producción imputada de servicios bancarios	-536.323	-38.833	-92.486	-51.632	-57.576	-39.554	-44.779	-89.638	-121.825	-4.028.179
<b>Total</b>	<b>8.962.545</b>	<b>666.392</b>	<b>1.363.221</b>	<b>911.062</b>	<b>994.670</b>	<b>606.319</b>	<b>789.192</b>	<b>1.526.337</b>	<b>2.105.352</b>	<b>67.684.334</b>

FUENTE: INE. Contabilidad Regional de España. Base 1986. Serie 1991-1996.

(\*) Datos avance

(1) Conversión en euros: 1 euro = 166,386 pesetas

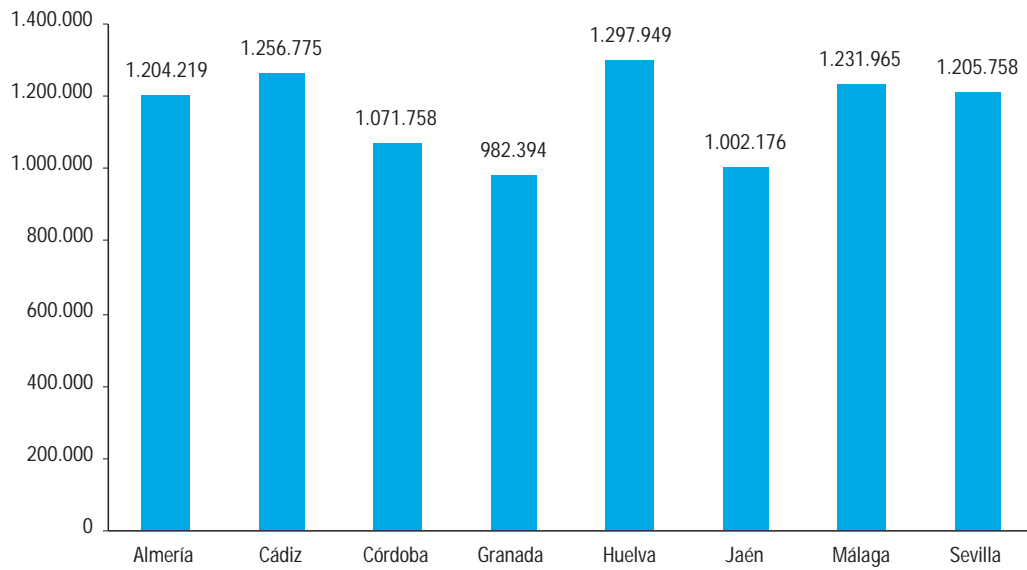
### 18.1.8.G. Evolución del producto interior bruto a precio de mercado per cápita. (Ptas corrientes) (\*)



FUENTE: Banco Bilbao Vizcaya. Renta Nacional de España y su distribución provincial.

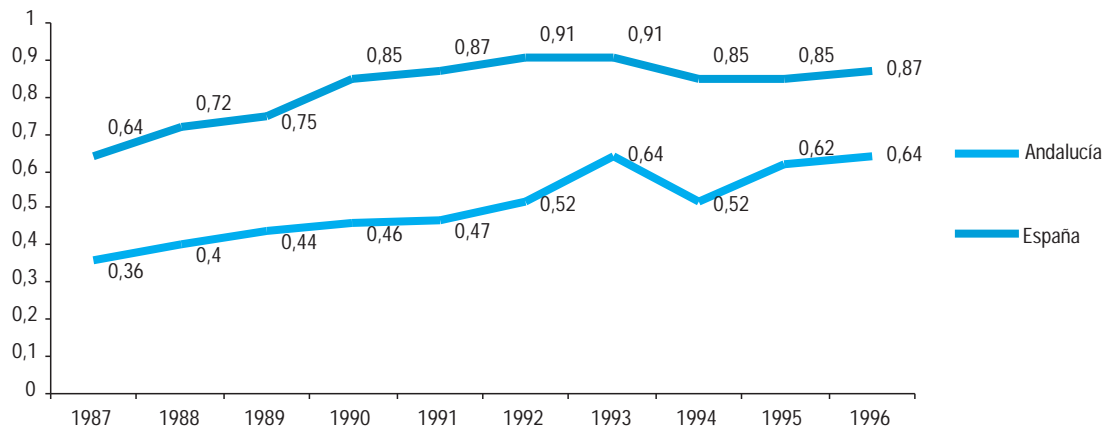
(\*) Conversión en euros: 1 euro = 166,386 pesetas

**18.1.9.G. Producto Interior Bruto a precio de mercado per cápita por provincias. Año 1993. (Ptas corrientes) (\*)**



FUENTE: Banco Bilbao Vizcaya. Renta Nacional de España y su distribución provincial.  
 (\*) Conversión en euros: 1 euro = 166,386 pesetas

**18.1.10.G. Gastos en I+D en todos los sectores en porcentaje del PIB. (\*)**



FUENTE: INE. Estadística sobre las actividades en Investigación Científica y Desarrollo Tecnológico (I+D).  
 (\*) Se refiere a los siguientes sectores: Enseñanza Superior, Administración Pública,