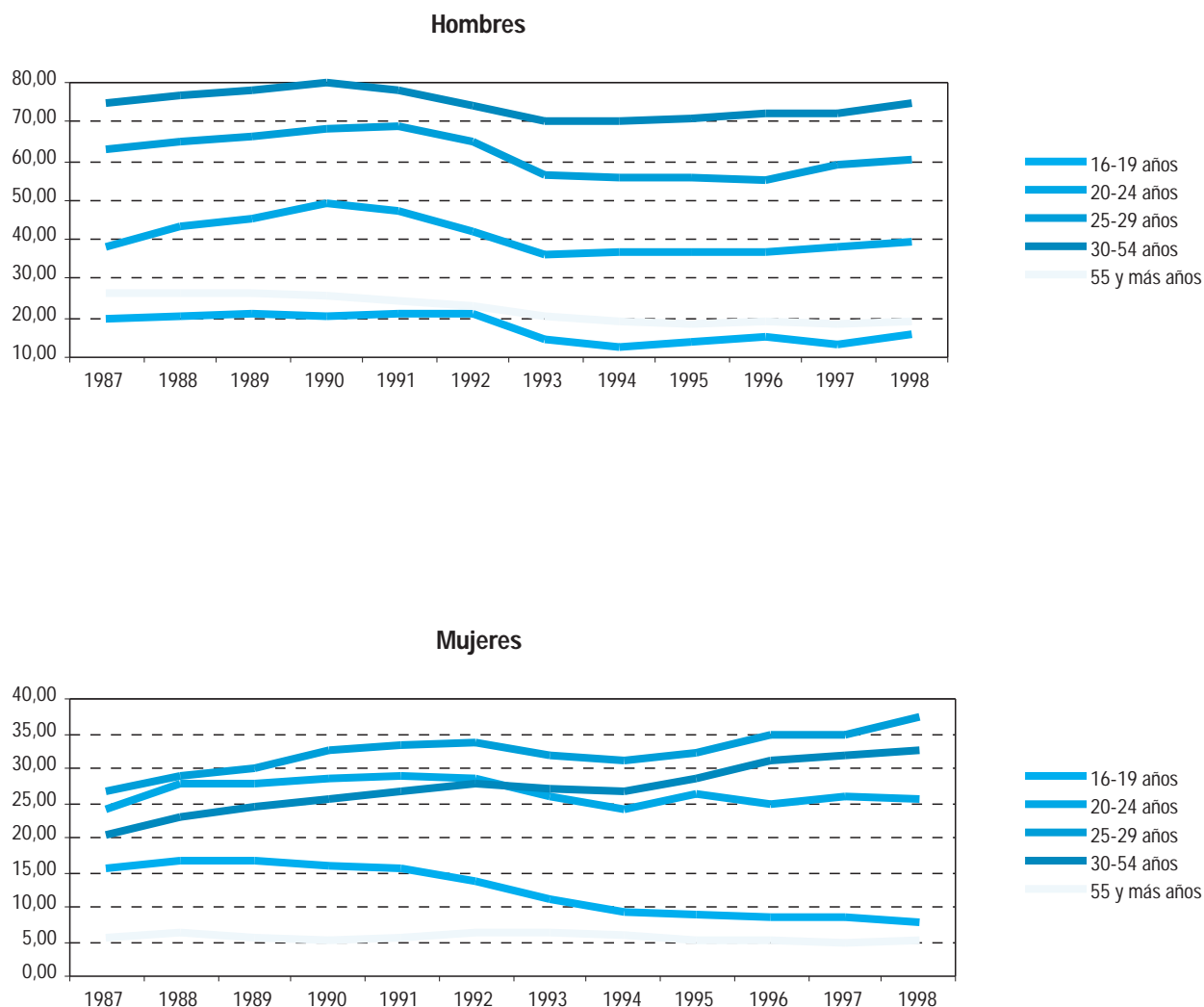


4.2. Población Ocupada

4.2.1.G. Evolución de la tasa de ocupación según grupos de edad y sexo en Andalucía. (*)



FUENTE: INE. Encuesta de Población Activa.

(*) Media anual calculada a partir de los cuatro trimestres del año.

4. Mercado de Trabajo

4.2.2. Población ocupada según estudios terminados y grupos de edad en Andalucía. (Miles de personas) (*)

	16-19	20-24	25-29	30-54	55 y más	Total
Analfabetos y sin estudios	2,27	4,36	8,10	133,62	69,54	217,89
Estudios primarios	10,72	30,17	31,03	336,07	69,34	477,33
Estudios secundarios o medios	46,00	162,21	175,87	531,00	30,97	946,05
Estudios postsecundarios o superiores	0,09	11,58	48,59	234,74	24,66	319,66
Total	59,09	208,33	263,59	1.235,43	194,53	1.960,95

FUENTE: INE. Encuesta de Población Activa

(*) Media anual calculada a partir de los cuatro trimestres del año.

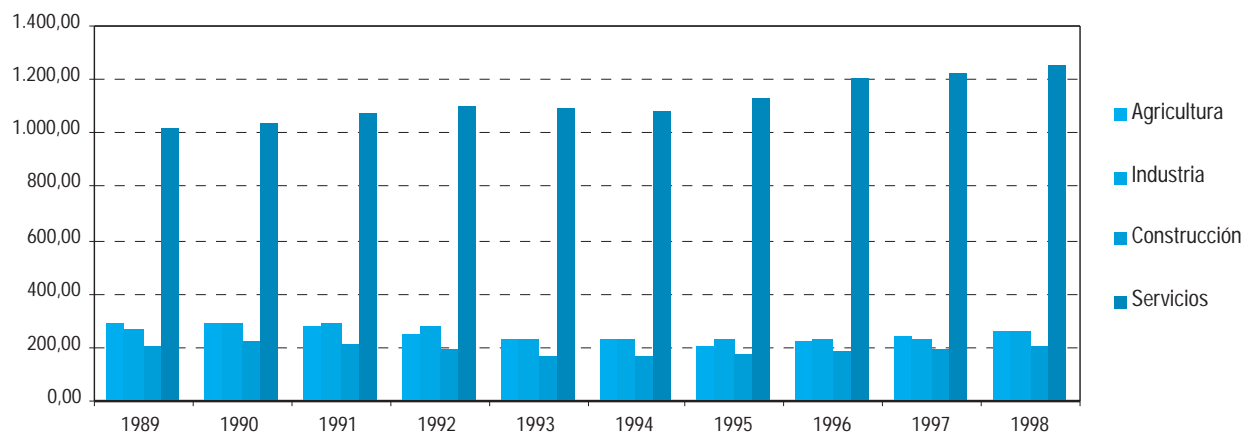
4.2.3. Población ocupada según sectores económicos y provincias. Año 1998. (Miles de personas) (*)

	Andalucía	Almería	Cádiz	Córdoba	Granada	Huelva	Jaén	Málaga	Sevilla	España
Agricultura	251,98	36,73	30,85	31,90	29,88	18,13	45,33	20,70	38,48	1.060,58
Industria	256,13	12,08	39,28	34,13	22,73	20,85	30,80	31,18	65,10	2.707,98
Construcción	201,83	16,10	30,60	18,08	25,13	13,43	19,05	44,30	35,15	1.307,08
Servicios	1.250,95	86,95	177,75	115,25	135,58	63,03	95,05	261,73	315,63	8.129,25
Total	1.960,88	151,85	278,48	199,35	213,30	115,43	190,23	357,90	454,35	13.204,88

FUENTE: INE. Encuesta de Población Activa.

(*) Media anual calculada a partir de los cuatro trimestres del año.

4.2.4.G. Evolución de la población ocupada según sectores económicos en Andalucía. (Miles de personas) (*)



FUENTE: INE. Encuesta de Población Activa.

(*) Media anual calculada a partir de los cuatro trimestres del año.

4.2.5. Población ocupada según situación profesional y sexo. Año 1998. (Miles de personas) (*)

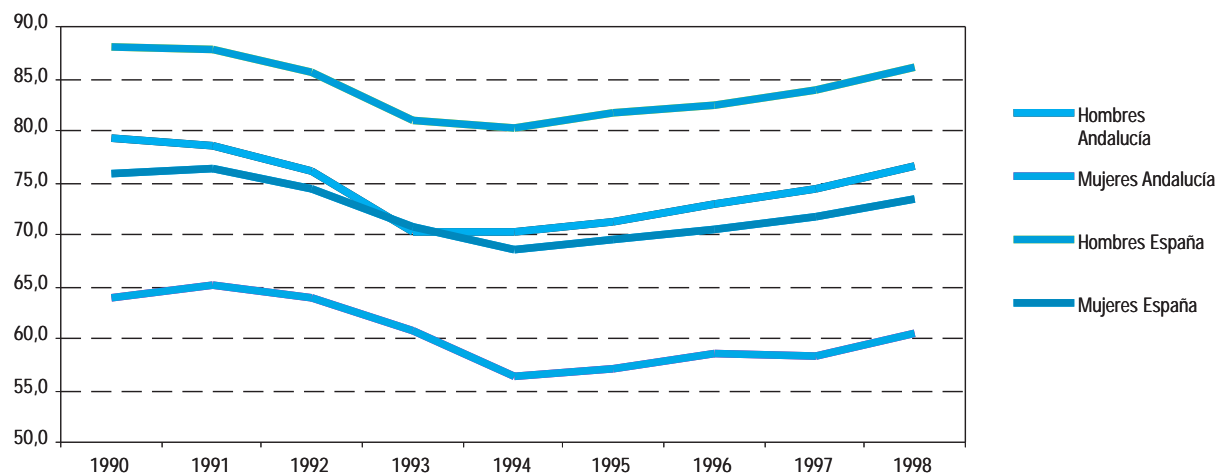
	Empresario o miembro de cooperativa	Ayuda familiar	Asalariados	Otros	Total
Andalucía					
Hombre	289,40	27,95	1.012,68	2,83	1.332,85
Mujer	81,05	40,55	504,30	2,18	628,08
Total	370,45	68,50	1.516,98	5,00	1.960,93
España					
Hombre	1.941,63	148,78	6.418,18	8,88	8.517,45
Mujer	709,3	226,6	3.738,4	13,2	4.687,45
Total	2.650,95	375,33	10.156,58	22,05	13.204,90

FUENTE: INE. Encuesta de población activa.

(*) Media anual calculada a partir de los cuatro trimestres del año.

4. Mercado de Trabajo

4.2.6.G. Evolución de la tasa de ocupación según sexo. (*)



FUENTE: INE. Encuesta de Población Activa.

(*) Media anual calculada a partir de los cuatro trimestres del año.

4.2.7. Trabajadores afiliados a la Seguridad Social en alta laboral según régimen por provincias. Año 1997.

(Medias anuales en miles)

	Andalucía	Almería	Cádiz	Córdoba	Granada	Huelva	Jaén	Málaga	Sevilla	España
Régimen general	1.110,7	84,4	174,4	109,2	70,1	86,8	70,1	217,0	298,7	9.172,8
Minería y carbón	0,7	-	-	0,7	-	-	-	-	-	25,9
Empleados de hogar	14,4	0,7	1,5	1,4	1,7	0,4	0,8	3,4	4,5	142,6
Régimen especial del mar	13,7	1,8	5,7	-	0,3	3,8	-	1,9	0,2	81,0
Agrario cuenta ajena	484,5	31,3	42,3	74,6	68,4	42,3	59,9	47,7	118,0	780,9
Agrario cuenta propia	37,5	15,8	3,5	4,2	4,0	2,3	2,0	1,9	3,8	375,8
Trabajadores autónomos	320,4	25,9	40,2	37,7	38,6	17,9	30,7	59,7	69,7	2.353,1
Total	1.981,9	159,9	267,6	227,8	183,1	153,5	163,5	331,6	494,9	12.932,1

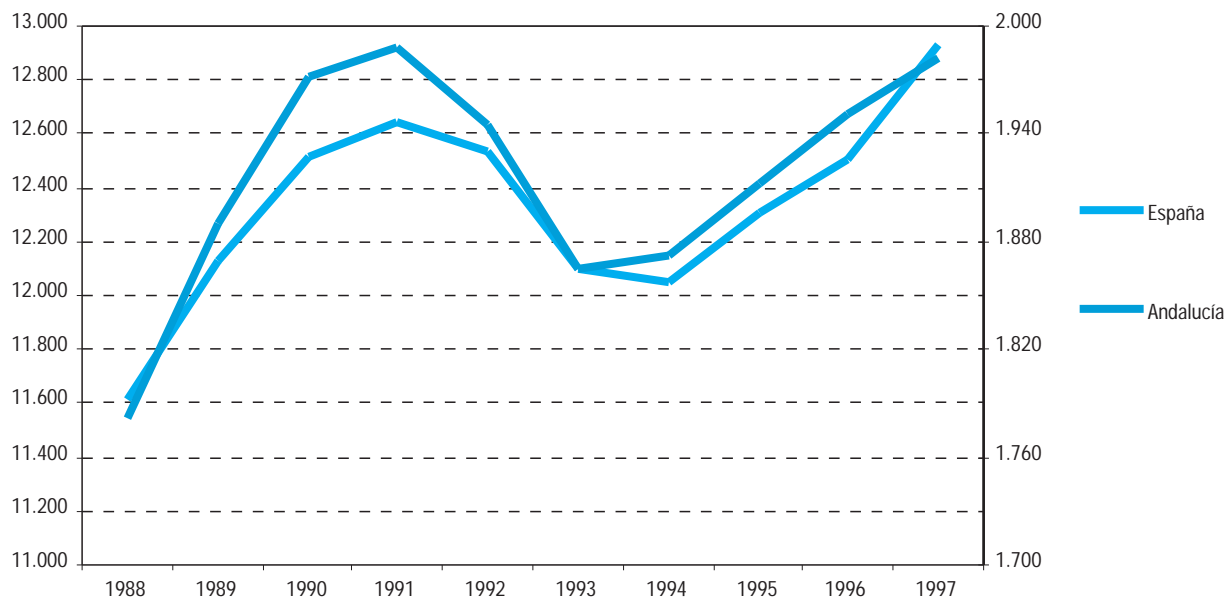
FUENTE: Ministerio de Trabajo y Asuntos Sociales. Anuario de Estadísticas Laborales y de Asuntos Sociales.

4.2.8. Trabajadores afiliados al régimen general de la Seguridad Social en alta laboral según sector de actividad y provincias . Año 1997. (Medias anuales en miles)

	Andalucía	Almería	Cádiz	Córdoba	Granada	Huelva	Jaén	Málaga	Sevilla	España
Agrario	545,5	50,0	51,4	81,4	73,9	49,0	63,8	51,8	124,2	1.299,4
Industria	219,2	12,3	36,0	29,3	18,1	14,2	26,0	27,2	56,0	2.415,9
Construcción	154,6	13,4	22,5	14,2	16,6	11,8	12,8	29,5	33,8	1.129,1
Servicios	1.094,8	83,4	156,0	101,9	116,7	61,4	76,7	220,1	278,6	7.967,8
Total	2.014,1	159,1	265,9	226,8	225,3	136,4	179,3	328,6	492,6	12.812,2

FUENTE: Ministerio de Trabajo y Asuntos Sociales. Anuario de Estadísticas Laborales y de Asuntos Sociales.

4.2.9.G. Evolución de los trabajadores en alta afiliados a la Seguridad Social . (Medias anuales en miles)



FUENTE: Ministerio de Trabajo y Asuntos Sociales. Anuario de Estadísticas Laborales y de Asuntos Sociales.

4. Mercado de Trabajo

4.2.10. Personal de la Junta de Andalucía según sexo y edad por provincias. Año 1998.

	Andalucía	Almería	Cádiz	Córdoba	Granada	Huelva	Jaén	Málaga	Sevilla	Total provincia indefinida	SS.CC (*)
< de 30 años											
Hombres	403	14	46	35	37	45	63	48	43	6	66
Mujeres	631	38	62	52	50	69	67	95	99	2	97
De 30 a 41 años											
Hombres	7.499	560	928	738	803	565	856	743	1.051	29	1.226
Mujeres	11.868	924	1.464	1.120	1.153	838	1.114	1.336	2.029	25	1.865
De 42 a 53											
Hombres	5.506	412	594	632	628	419	561	628	733	17	882
Mujeres	6.201	510	812	663	680	452	474	797	976	12	825
De 54 o más.											
Hombres	3.342	261	379	432	406	270	355	375	461	5	398
Mujeres	2.304	219	349	285	234	138	198	306	436	1	138
Sin control de edad											
Hombres	24	1	-	-	3	-	-	5	13	2	-
Mujeres	20	1	-	-	-	-	-	4	15	-	-

FUENTE: Consejería de Gobernación y Justicia.

(*) Este apartado comprende al personal que presta sus servicios en los Servicios Centrales