

## 4. Mercado de Trabajo

### 4.1. Población activa

#### 4.1.1. Población de 16 y más años según su relación con la actividad económica por provincias. Año 1998.

(Miles de personas) (\*)

	Andalucía	Almería	Cádiz	Córdoba	Granada	Huelva	Jaén	Málaga	Sevilla	España
<b>Activos</b>	<b>2.779,43</b>	<b>188,53</b>	<b>441,95</b>	<b>292,05</b>	<b>304,25</b>	<b>167,13</b>	<b>238,78</b>	<b>490,53</b>	<b>656,23</b>	<b>16.265,18</b>
<b>Ocupados</b>	<b>1.960,98</b>	<b>151,78</b>	<b>278,48</b>	<b>199,40</b>	<b>213,28</b>	<b>115,50</b>	<b>190,25</b>	<b>357,90</b>	<b>454,40</b>	<b>13.204,85</b>
<b>Parados</b>										
Buscan primer empleo	195,63	7,33	47,15	22,08	17,05	11,65	8,80	31,85	49,73	755,05
Han trabajado	622,90	29,40	116,35	70,60	73,93	39,98	39,78	100,78	152,10	2.305,30
<b>Total</b>	<b>818,53</b>	<b>36,73</b>	<b>163,50</b>	<b>92,68</b>	<b>90,98</b>	<b>51,63</b>	<b>48,58</b>	<b>132,63</b>	<b>201,83</b>	<b>3.060,35</b>
<b>Inactivos</b>										
Estudiante	536,38	35,38	92,85	46,30	68,08	29,55	38,65	86,15	139,43	2.937,98
Jubilado o pensionista	1.033,75	75,95	123,78	127,13	136,68	72,95	112,05	174,38	210,85	6.549,58
Labores del hogar	1.074,10	55,58	176,88	117,43	115,95	76,55	111,75	171,88	248,10	5.492,28
Incapacidad permanente	147,53	13,85	22,48	15,08	8,85	4,60	4,80	17,88	60,00	666,45
Otra situación	111,83	5,90	11,88	12,63	17,15	6,23	7,30	26,28	24,48	505,38
<b>Total</b>	<b>2.903,58</b>	<b>186,65</b>	<b>427,85</b>	<b>318,55</b>	<b>346,70</b>	<b>189,88</b>	<b>274,55</b>	<b>476,55</b>	<b>682,85</b>	<b>16.151,65</b>
<b>Población contada aparte</b>	<b>24,63</b>	<b>1,00</b>	<b>4,85</b>	<b>1,73</b>	<b>2,88</b>	<b>1,95</b>	<b>1,60</b>	<b>4,95</b>	<b>5,68</b>	<b>117,25</b>
<b>Población de 16 y más años</b>	<b>5.707,70</b>	<b>376,25</b>	<b>874,68</b>	<b>612,30</b>	<b>653,83</b>	<b>358,93</b>	<b>515,00</b>	<b>972,03</b>	<b>1.344,70</b>	<b>32.534,05</b>

FUENTE: INE. Encuesta de Población Activa

(\*) Media anual calculada a partir de los cuatro trimestres del año.

## 4. Mercado de Trabajo

### 4.1.2. Evolución de la población de 16 y más años según grupos de edad y sexo. (Miles de personas) (\*)

	1989	1990	1991	1992	1993	1994	1995	1996	1997	1998
<b>Andalucía</b>										
<b>Hombres</b>										
De 16 a 19 años	270,50	271,70	277,80	273,50	275,70	272,20	272,60	272,10	253,20	246,70
De 20 y 24 años	321,90	319,20	329,60	324,30	322,60	324,60	328,40	323,80	328,00	318,85
De 25 a 54 años	1.173,30	1.193,70	1.201,70	1.237,70	1.279,00	1.298,90	1.313,00	1.350,80	1.390,80	1.414,95
De 55 y más años	719,80	728,60	726,00	736,90	738,90	755,50	751,10	750,20	760,30	773,93
<b>Total</b>	<b>2.485,50</b>	<b>2.513,20</b>	<b>2.535,10</b>	<b>2.572,40</b>	<b>2.616,20</b>	<b>2.651,20</b>	<b>2.665,10</b>	<b>2.696,90</b>	<b>2.732,30</b>	<b>2.754,43</b>
<b>Mujeres</b>										
De 16 a 19 años	247,00	252,40	254,90	248,20	250,60	257,10	263,80	256,60	247,40	249,43
De 20 y 24 años	290,00	290,90	287,70	293,30	299,10	292,80	293,10	311,20	323,80	318,63
De 25 a 54 años	1.213,00	1.226,00	1.258,70	1.285,20	1.301,20	1.330,70	1.361,30	1.394,30	1.407,60	1.428,48
De 55 y más años	904,20	906,60	904,70	910,90	908,00	914,70	939,50	932,20	940,70	956,68
<b>Total</b>	<b>2.654,20</b>	<b>2.675,90</b>	<b>2.706,00</b>	<b>2.737,60</b>	<b>2.758,90</b>	<b>2.795,30</b>	<b>2.857,70</b>	<b>2.894,30</b>	<b>2.919,50</b>	<b>2.953,20</b>
<b>Total</b>										
De 16 a 19 años	517,50	524,10	532,70	521,70	526,30	529,30	536,40	528,70	500,60	496,13
De 20 y 24 años	611,90	610,10	617,30	617,60	621,70	617,40	621,50	635,00	651,80	637,48
De 25 a 54 años	2.386,30	2.419,70	2.460,40	2.522,90	2.580,20	2.629,60	2.674,30	2.745,10	2.798,40	2.843,43
De 55 y más años	1.624,00	1.635,20	1.630,70	1.647,80	1.646,90	1.670,20	1.690,60	1.682,40	1.701,00	1.730,60
<b>Total</b>	<b>5.139,70</b>	<b>5.189,10</b>	<b>5.241,10</b>	<b>5.310,00</b>	<b>5.375,10</b>	<b>5.446,50</b>	<b>5.522,80</b>	<b>5.591,20</b>	<b>5.651,80</b>	<b>5.707,63</b>
<b>España</b>										
<b>Hombres</b>										
De 16 a 19 años	1.423,10	1.390,60	1.392,70	1.407,20	1.410,90	1.378,20	1.364,20	1.367,40	1.285,70	1.229,95
De 20 y 24 años	1.684,60	1.659,00	1.679,10	1.672,90	1.672,20	1.679,30	1.709,30	1.750,90	1.791,80	1.744,45
De 25 a 54 años	6.946,50	7.018,80	7.048,50	7.163,10	7.279,30	7.407,20	7.534,80	7.690,60	7.776,30	7.802,18
De 55 y más años	4.525,40	4.538,20	4.647,10	4.691,30	4.713,50	4.784,30	4.759,80	4.701,60	4.786,00	4.861,85
<b>Total</b>	<b>14.579,60</b>	<b>14.606,60</b>	<b>14.767,40</b>	<b>14.934,50</b>	<b>15.075,90</b>	<b>15.249,00</b>	<b>15.368,10</b>	<b>15.510,50</b>	<b>15.639,80</b>	<b>15.638,43</b>
<b>Mujeres</b>										
De 16 a 19 años	1.288,50	1.319,00	1.331,70	1.338,30	1.324,30	1.314,50	1.311,60	1.285,20	1.242,20	1.192,55
De 20 y 24 años	1.549,20	1.549,40	1.559,30	1.556,50	1.583,90	1.569,10	1.614,20	1.663,60	1.675,70	1.646,28
De 25 a 54 años	7.112,00	7.213,60	7.227,80	7.274,00	7.357,20	7.500,60	7.633,00	7.795,70	7.876,90	8.011,03
De 55 y más años	5.643,70	5.741,20	5.804,00	5.886,70	5.931,20	5.935,90	5.953,20	5.870,20	5.910,70	6.045,75
<b>Total</b>	<b>15.593,40</b>	<b>15.823,20</b>	<b>15.922,80</b>	<b>16.055,50</b>	<b>16.196,60</b>	<b>16.320,10</b>	<b>16.512,00</b>	<b>16.614,70</b>	<b>16.705,50</b>	<b>16.895,60</b>
<b>Total</b>										
De 16 a 19 años	2.711,60	2.709,60	2.724,40	2.745,50	2.735,20	2.692,70	2.675,80	2.652,60	2.527,90	2.422,50
De 20 y 24 años	3.233,80	3.208,40	3.238,40	3.229,40	3.256,10	3.248,40	3.323,50	3.414,50	3.467,50	3.390,73
De 25 a 54 años	14.058,50	14.232,40	14.276,30	14.437,10	14.636,50	14.907,80	15.167,80	15.486,30	15.653,20	15.813,20
De 55 y más años	10.169,10	10.279,40	10.451,10	10.578,00	10.644,70	10.720,20	10.713,00	10.571,80	10.696,70	10.907,60
<b>Total</b>	<b>30.173,00</b>	<b>30.429,80</b>	<b>30.690,20</b>	<b>30.990,00</b>	<b>31.272,50</b>	<b>31.569,10</b>	<b>31.880,10</b>	<b>32.125,20</b>	<b>32.345,30</b>	<b>32.534,03</b>

FUENTE: INE. Encuesta de Población Activa

(\*) Media anual calculada a partir de los cuatro trimestres del año.

#### 4.1.3. Población de 16 y más años según estudios terminados y grupos de edad en Andalucía. Año 1998.

(Miles de personas) (\*)

	16-19	20-24	25-29	30-54	55 y más	Total
Analfabetos y Sin estudios	9,01	17,02	23,81	383,47	1.041,67	<b>1.474,98</b>
Estudios primarios	59,50	64,92	71,62	725,83	485,20	<b>1.407,07</b>
Estudios secundarios o medios	427,19	494,54	340,19	913,85	139,83	<b>2.315,60</b>
Estudios postsecundarios o superiores	0,42	61,00	98,77	285,90	63,89	<b>509,98</b>
<b>Total</b>	<b>496,11</b>	<b>637,48</b>	<b>534,39</b>	<b>2.309,05</b>	<b>1.730,61</b>	<b>5.707,62</b>

FUENTE: INE. Encuesta de Población Activa

(\*) Media anual calculada a partir de los cuatro trimestres del año.

#### 4.1.4. Población activa según grupos de edad por provincias. Año 1998. (Miles de personas) (\*)

	Andalucía	Almería	Cádiz	Córdoba	Granada	Huelva	Jaén	Málaga	Sevilla	España
16-19	<b>132,13</b>	8,68	20,10	14,68	13,90	7,95	13,23	21,88	31,73	<b>588,05</b>
20-24	<b>383,05</b>	24,95	65,98	38,00	37,50	25,70	29,50	66,98	94,45	<b>2.006,33</b>
25-54	<b>2.022,98</b>	139,50	318,48	209,98	223,23	122,95	175,20	357,05	476,60	<b>11.942,20</b>
55 y más	<b>241,38</b>	15,43	37,40	29,40	29,65	10,50	20,90	44,65	53,45	<b>1.728,63</b>
<b>Total</b>	<b>2.779,53</b>	<b>188,55</b>	<b>441,95</b>	<b>292,05</b>	<b>304,28</b>	<b>167,10</b>	<b>238,83</b>	<b>490,55</b>	<b>656,23</b>	<b>16.265,20</b>

FUENTE: INE. Encuesta de Población Activa

(\*) Media anual calculada a partir de los cuatro trimestres del año.

#### 4.1.5. Población activa según estudios terminados y grupos de edad en Andalucía. Año 1998. (Miles de personas) (\*)

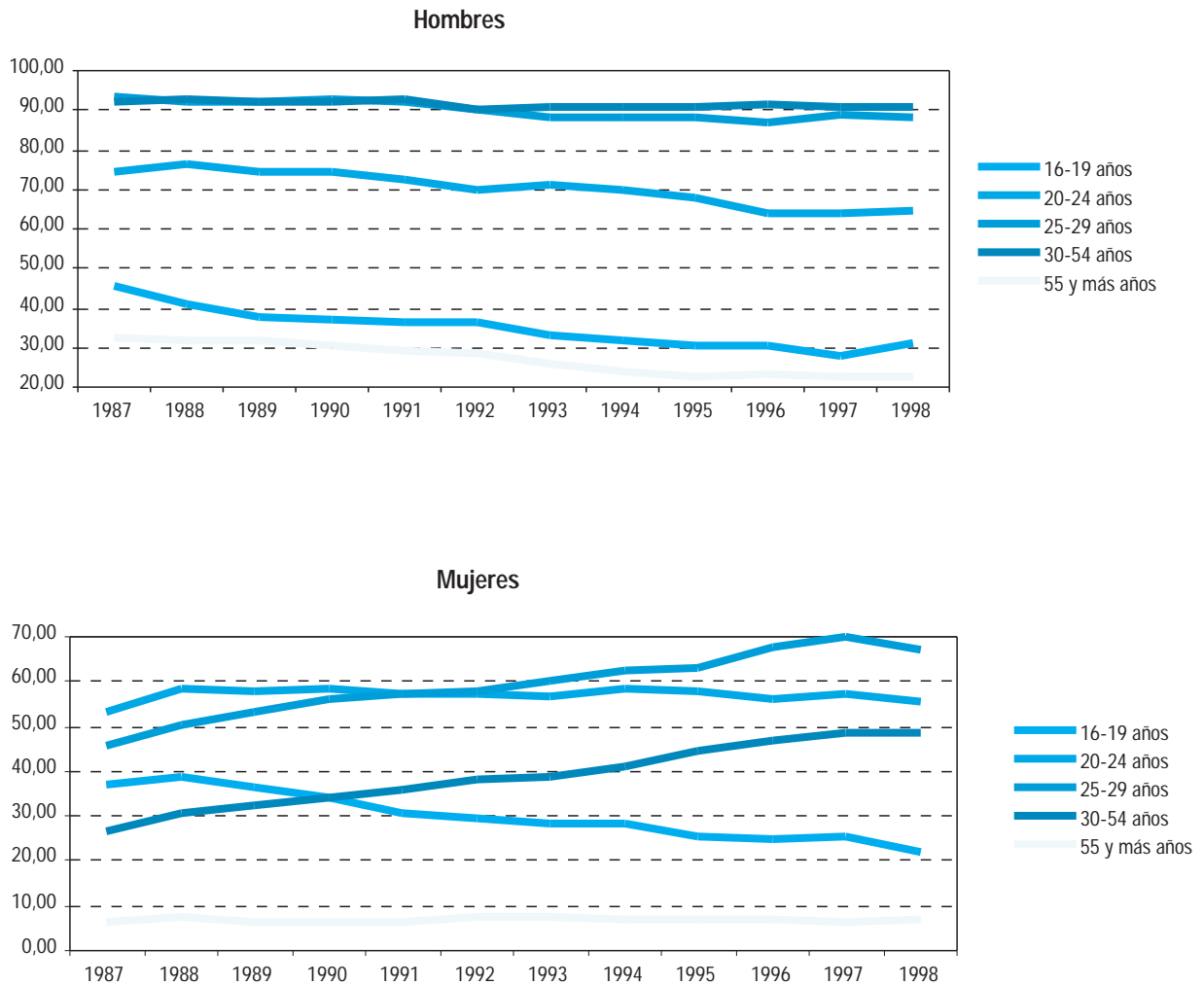
	16-19	20-24	25-29	30-54	55 y más	Total
Analfabetos y Sin estudios	4,44	9,20	14,96	206,62	96,65	<b>331,87</b>
Estudios primarios	26,87	54,57	56,37	457,55	82,96	<b>678,32</b>
Estudios secundarios o medios	100,58	290,56	267,56	680,24	36,49	<b>1.375,43</b>
Estudios postsecundarios o superiores	0,20	28,65	79,26	260,40	25,30	<b>393,81</b>
<b>Total</b>	<b>132,09</b>	<b>382,99</b>	<b>418,15</b>	<b>1.604,81</b>	<b>241,39</b>	<b>2.779,44</b>

FUENTE: INE. Encuesta de Población Activa

(\*) Media anual calculada a partir de los cuatro trimestres del año.

## 4. Mercado de Trabajo

### 4.1.6.G. Evolución de las tasas de actividad según grupos de edad y sexo en Andalucía. (\*)



FUENTE: INE. Encuesta de Población Activa.

(\*) Media anual calculada a partir de los cuatro trimestres del año.

#### 4.1.7. Población activa según sectores económicos por provincias. Año 1998. (Miles de personas) (\*)

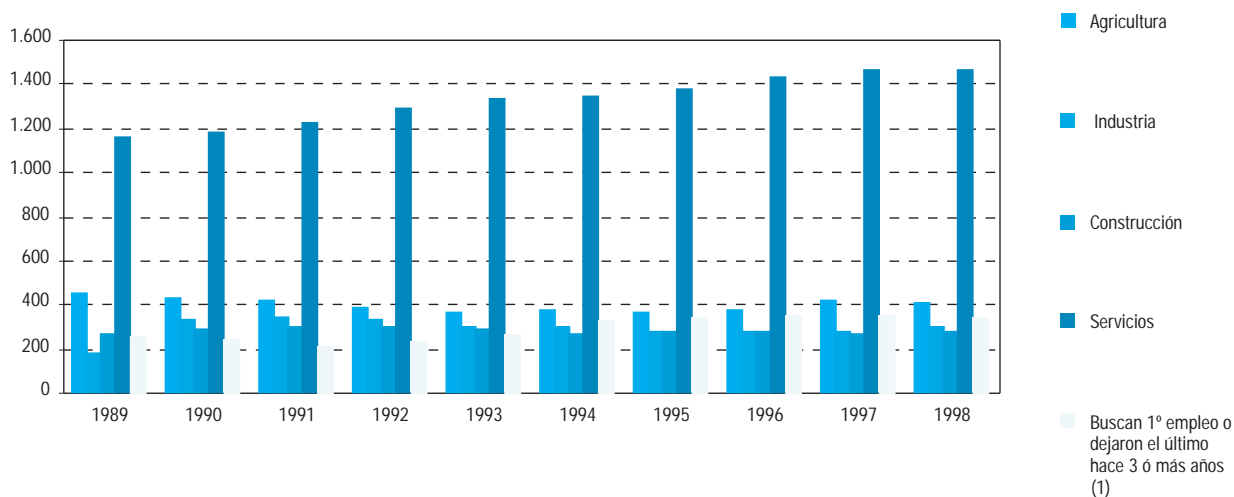
	Andalucía	Almería	Cádiz	Córdoba	Granada	Huelva	Jaén	Málaga	Sevilla	España
Agricultura	<b>407,53</b>	43,15	49,40	59,68	54,58	31,75	64,63	35,40	68,95	<b>1.285,83</b>
Industria	<b>298,63</b>	12,95	48,15	39,38	27,05	23,40	33,90	38,95	74,85	<b>2.965,13</b>
Construcción	<b>277,28</b>	20,23	46,38	27,88	32,80	17,75	21,40	59,38	51,48	<b>1.546,35</b>
Servicios	<b>1.460,38</b>	99,03	217,05	131,53	157,20	75,50	104,65	301,68	373,75	<b>9.086,28</b>
Parados que buscan el 1º empleo o que han dejado el último hace más de 3 años (1)	<b>335,80</b>	13,20	81,00	33,65	32,63	18,70	14,30	55,13	87,20	<b>1.381,60</b>
<b>Total</b>	<b>2.779,60</b>	<b>188,55</b>	<b>441,98</b>	<b>292,10</b>	<b>304,25</b>	<b>167,10</b>	<b>238,88</b>	<b>490,53</b>	<b>656,23</b>	<b>16.265,18</b>

FUENTE: INE. Encuesta de Población Activa.

(\*) Media anual calculada a partir de los cuatro trimestres del año.

(1) Tanto la población parada que busca su primer empleo como aquella que habiendo trabajado con anterioridad deja su último empleo hace tres o más años, no son susceptibles de ser clasificados por sectores económicos, ni en las tablas de actividad ni en las de paro.

#### 4.1.8.G. Evolución de la población activa según sectores económicos en Andalucía. (Miles de personas) (\*)



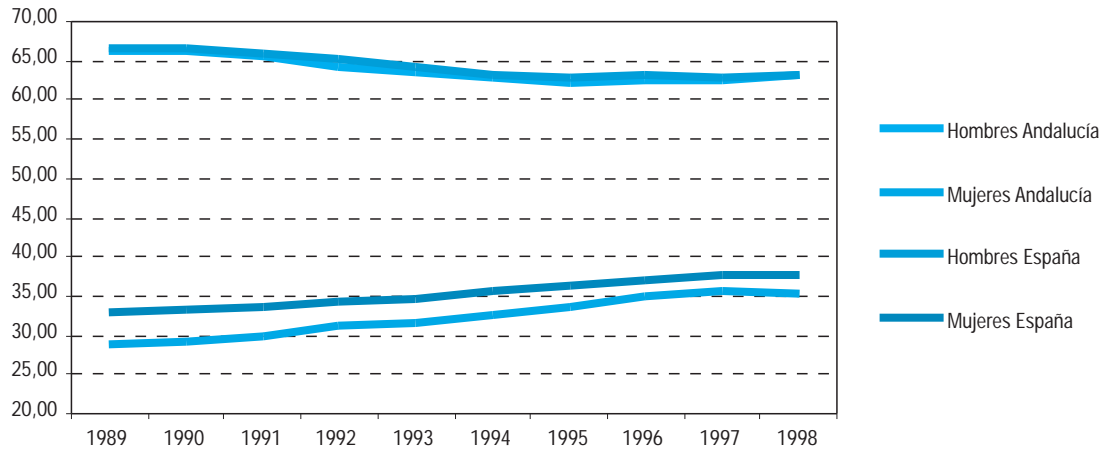
FUENTE: INE. Encuesta de Población Activa

(\*) Media anual calculada a partir de los cuatro trimestres del año.

(1) Tanto la población parada que busca su primer empleo como aquella que habiendo trabajado con anterioridad deja su último empleo hace tres o más años, no son susceptibles de ser clasificados por sectores económicos, ni en las tablas de actividad ni en las de paro.

## 4. Mercado de Trabajo

### 4.1.9.G. Evolución de las tasas de actividad según sexo. (\*)



FUENTE: INE. Encuesta de Población Activa.

(\*) Media anual calculada a partir de los cuatro trimestres del año.