

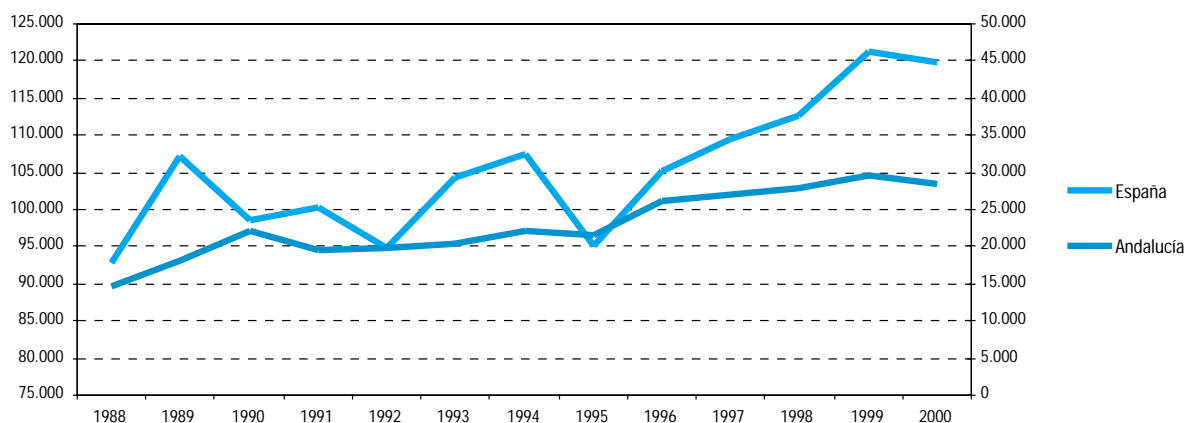
## 9.4. Infraestructura y transporte marítimo

### 9.4.1. Infraestructura portuaria en los puertos dependientes del Estado. Año 1999

	Andalucía	Algeciras (Bahía de)	Almería- Motril	Cádiz (Bahía de)	Huelva	Málaga	Sevilla	España
<b>Superficie terrestre (m<sup>2</sup>)</b>	<b>27.541.384</b>	2.299.838	624.583	3.255.948	15.931.083	623.623	4.806.309	<b>67.892.860</b>
<b>Zona de flotación (ha)</b>	<b>97.982</b>	11.277	4.182	28.323	42.687	7.057	4.457	<b>218.880</b>
<b>Muelles (m)</b>								
Con calado > 4 m	<b>44.411</b>	11.213	5.747	11.159	6.852	4.998	4.442	<b>228.842</b>
Con calado < 4 m	<b>3.963</b>	1.203	1.019	1.270	203	68	200	<b>47.156</b>
<b>Superficie de depósito (m<sup>2</sup>)</b>	<b>2.408.732</b>	281.250	276.661	1.116.177	276.241	210.093	248.310	<b>15.461.955</b>
<b>Grúas (nº)</b>	<b>239</b>	44	20	23	96	20	36	<b>1.135</b>
<b>Almacenes frigoríficos (m<sup>3</sup>)</b>	<b>110.973</b>	4.632	2.660	18.850	61.568	2.696	20.567	<b>1.470.560</b>
<b>Lonjas (m<sup>2</sup>)</b>	<b>26.724</b>	-	2.633	15.175	4.184	4.732	-	<b>69.874</b>
<b>Instalaciones de reparación y secadero de redes (m<sup>2</sup>)</b>	<b>11.519</b>	-	5.400	435	-	5.684	-	<b>115.747</b>

FUENTE: Puertos del Estado

### 9.4.2.G. Evolución del total de buques mercantes entrados en los puertos dependientes del Estado



FUENTE: Puertos del Estado

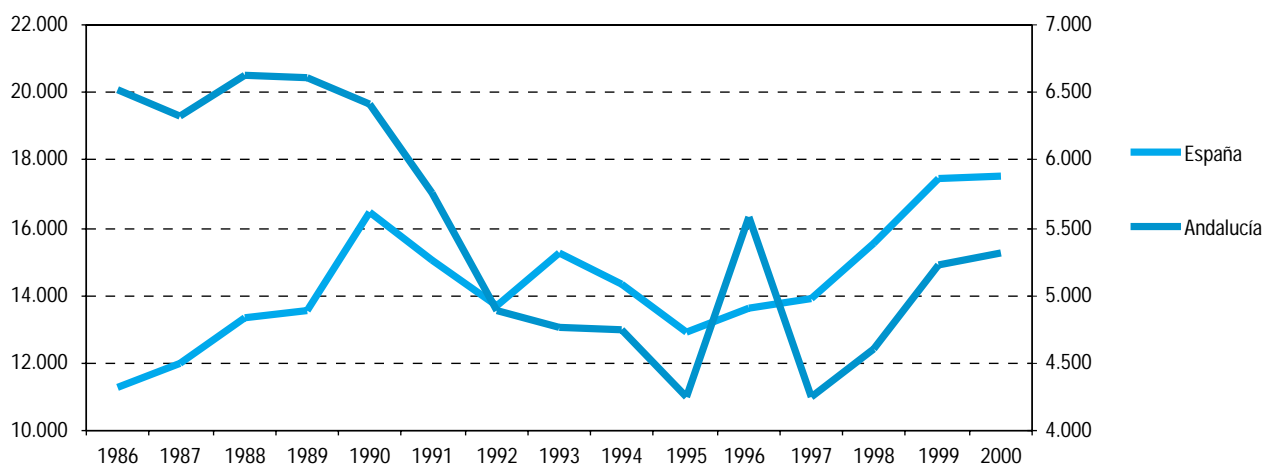
## 9. Transportes y comunicaciones

### 9.4.3. Buques mercantes entrados en los puertos andaluces dependientes del Estado según tipo de navegación. Años 1999-2000

	Tráfico de cabotaje			Tráfico exterior			Total		
	Nacionales	Extranjeros	Total	Nacionales	Extranjeros	Total	Nacionales	Extranjeros	Total
<b>Año 1999</b>									
<b>Andalucía</b>									
Número	12.701	1.023	13.724	2.663	13.192	15.855	15.364	14.215	29.579
GT (miles)	59.537	8.149	67.686	22.176	166.122	188.298	81.713	174.271	255.984
<b>Algeciras (Bahía de)</b>									
Número	10.581	237	10.818	2.450	7.125	9.575	13.031	7.362	20.393
GT (miles)	42.472	1.053	43.525	20.471	108.453	128.924	62.943	109.506	172.449
<b>Almería-Motril</b>									
Número	657	148	805	3	1.452	1.455	660	1.600	2.260
GT (miles)	4.566	1.977	6.543	11	18.230	18.241	4.577	20.207	24.784
<b>Cádiz (Bahía de)</b>									
Número	335	281	616	4	1.632	1.636	339	1.913	2.252
GT (miles)	4.723	2.848	7.571	27	12.730	12.757	4.750	15.578	20.328
<b>Huelva</b>									
Número	96	156	252	181	1.370	1.551	277	1.526	1.803
GT (miles)	419	851	1.270	1.373	12.458	13.831	1.792	13.309	15.101
<b>Málaga</b>									
Número	710	110	820	9	572	581	719	682	1.401
GT (miles)	5.399	1.131	6.530	246	11.389	11.635	5.645	12.520	18.165
<b>Sevilla</b>									
Número	322	91	413	16	1.041	1.057	338	1.132	1.470
GT (miles)	1.958	289	2.247	48	2.862	2.910	2.006	3.151	5.157
<b>España</b>									
Número	65.157	7.291	72.448	4.321	44.437	48.758	69.478	51.728	121.206
GT (miles)	367.384	53.342	420.726	28.623	540.375	568.998	396.007	593.717	989.724
<b>Año 2000</b>									
<b>Andalucía</b>									
Número	10.812	918	11.730	2.266	14.443	16.709	13.078	15.361	28.439
GT (miles)	52.528	6.130	58.658	23.522	176.329	199.851	76.050	182.459	258.509
<b>Algeciras (Bahía de)</b>									
Número	8.471	304	8.775	1.991	8.239	10.230	10.462	8.543	19.005
GT (miles)	34.385	1.679	36.064	20.908	117.932	138.840	55.293	119.611	174.904
<b>Almería-Motril</b>									
Número	600	192	792	132	1.502	1.634	732	1.694	2.426
GT (miles)	4.974	930	5.904	1.218	18.203	19.421	6.192	19.133	25.325
<b>Cádiz (Bahía de)</b>									
Número	373	51	424	18	1.745	1.763	391	1.796	2.187
GT (miles)	4.315	428	4.743	219	15.091	15.310	4.534	15.519	20.053
<b>Huelva</b>									
Número	129	200	329	110	1.398	1.508	239	1.598	1.837
GT (miles)	543	1.834	2.377	1.103	14.635	15.738	1.646	16.469	18.115
<b>Málaga</b>									
Número	944	103	1.047	3	524	527	947	627	1.574
GT (miles)	6.466	1.058	7.524	6	7.458	7.464	6.472	8.516	14.988
<b>Sevilla</b>									
Número	295	68	363	12	1.035	1.047	307	1.103	1.410
GT (miles)	1.845	201	2.046	68	3.010	3.078	1.913	3.211	5.124
<b>España</b>									
Número	61.405	8.049	69.454	4.135	46.201	50.336	65.540	54.250	119.790
GT (miles)	363.986	71.787	435.773	31.831	576.807	608.638	395.817	648.594	1.044.411

FUENTE: Puertos del Estado

### 9.4.4.G. Evolución del tráfico total de pasajeros en cabotaje y exterior en los puertos dependientes del Estado (miles de personas)



FUENTE: Puertos del Estado

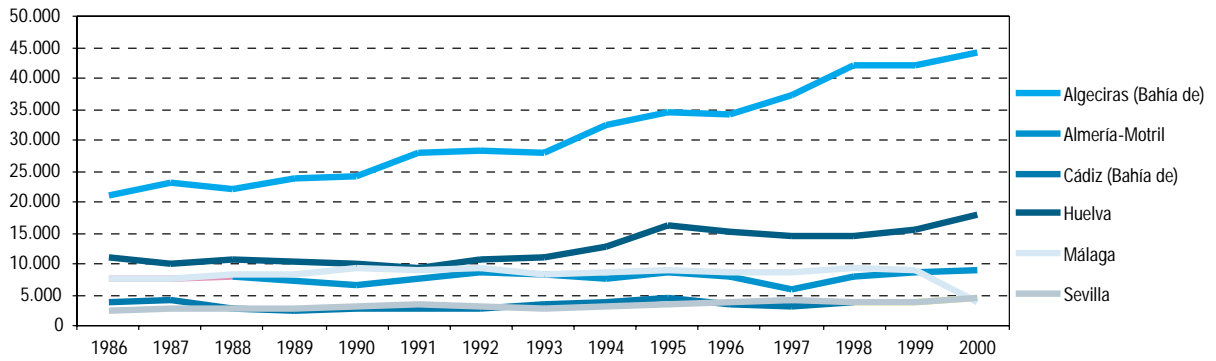
### 9.4.5. Movimiento de pasajeros en los puertos andaluces dependientes del Estado según tipo de navegación. Años 1999-2000

	Andalucía	Algeciras (Bahía de)	Almería- Motril	Cádiz (Bahía de)	Huelva	Málaga	Sevilla	España
<b>Año 1999</b>								
<b>Navegación de cabotaje</b>								
Embarcados	1.386.093	1.183.215	98.035	13.505	-	91.242	96	6.624.562
Desembarcados	1.385.281	1.190.394	65.694	13.307	-	115.844	42	6.566.293
<b>Total</b>	<b>2.771.374</b>	<b>2.373.609</b>	<b>163.729</b>	<b>26.812</b>	<b>-</b>	<b>207.086</b>	<b>138</b>	<b>13.190.855</b>
<b>Navegación exterior</b>								
Embarcados	1.111.867	843.716	245.043	5.694	-	17.414	-	1.468.776
Desembarcados	1.083.597	816.578	243.255	6.912	-	16.840	12	1.565.176
<b>Total</b>	<b>2.195.464</b>	<b>1.660.294</b>	<b>488.298</b>	<b>12.606</b>	<b>-</b>	<b>34.254</b>	<b>12</b>	<b>3.033.952</b>
<b>Total</b>	<b>2.497.960</b>	<b>2.026.931</b>	<b>343.078</b>	<b>19.199</b>	<b>-</b>	<b>108.656</b>	<b>96</b>	<b>8.093.338</b>
Embarcados	2.468.878	2.006.972	308.949	20.219	-	132.684	54	8.131.469
Desembarcados	2.468.878	2.006.972	308.949	20.219	-	132.684	54	8.131.469
<b>Total</b>	<b>4.966.838</b>	<b>4.033.903</b>	<b>652.027</b>	<b>39.418</b>	<b>-</b>	<b>241.340</b>	<b>150</b>	<b>16.224.807</b>
<b>Año 2000</b>								
<b>Navegación de cabotaje</b>								
Embarcados	1.434.942	1.208.290	89.069	13.716	-	123.750	117	6.991.865
Desembarcados	1.454.152	1.242.082	58.208	13.255	-	140.598	9	6.926.188
<b>Total</b>	<b>2.889.094</b>	<b>2.450.372</b>	<b>147.277</b>	<b>26.971</b>	<b>-</b>	<b>264.348</b>	<b>126</b>	<b>13.918.053</b>
<b>Navegación exterior</b>								
Embarcados	1.240.472	935.207	294.593	6.234	-	4.175	263	1.899.962
Desembarcados	1.185.254	885.021	295.840	1.681	-	2.549	163	1.707.234
<b>Total</b>	<b>2.425.726</b>	<b>1.820.228</b>	<b>590.433</b>	<b>7.915</b>	<b>-</b>	<b>6.724</b>	<b>426</b>	<b>3.607.196</b>
<b>Total</b>	<b>2.675.414</b>	<b>2.143.497</b>	<b>383.662</b>	<b>19.950</b>	<b>-</b>	<b>127.925</b>	<b>380</b>	<b>8.891.827</b>
Embarcados	2.639.406	2.127.103	354.048	14.936	-	143.147	172	8.633.422
Desembarcados	2.639.406	2.127.103	354.048	14.936	-	143.147	172	8.633.422
<b>Total</b>	<b>5.314.820</b>	<b>4.270.600</b>	<b>737.710</b>	<b>34.886</b>	<b>-</b>	<b>271.072</b>	<b>552</b>	<b>17.525.249</b>

FUENTE: Puertos del Estado

## 9. Transportes y comunicaciones

### 9.4.6.G. Evolución del tráfico de mercancías en cabotaje y exterior en los puertos andaluces dependientes del Estado (miles de t)



FUENTE: Puertos del Estado

### 9.4.7. Movimiento de mercancías en los puertos andaluces dependientes del Estado según clase y tipo de navegación. Años 1999-2000 (t)

	Andalucía	Algeciras (Bahía de)	Almería- Motril	Cádiz (Bahía de)	Huelva	Málaga	Sevilla	España
<b>Año 1999</b>								
<b>Navegación de cabotaje</b>								
<b>Mercancía general</b>								
Cargadas	2.169.343	664.588	167.556	568.127	639	234.903	533.530	14.701.666
Descargadas	1.039.084	217.238	52.809	475.801	220	74.458	218.558	14.711.223
<b>Total</b>	<b>3.208.427</b>	<b>881.826</b>	<b>220.365</b>	<b>1.043.928</b>	<b>859</b>	<b>309.361</b>	<b>752.088</b>	<b>29.412.889</b>
<b>Graneles sólidos</b>								
Cargados	1.377.219	22.012	847.559	25.234	430.012	31.699	20.703	5.868.223
Descargados	998.305	186.466	233.001	27.552	152.257	186.831	212.198	7.719.744
<b>Total</b>	<b>2.375.524</b>	<b>208.478</b>	<b>1.080.560</b>	<b>52.786</b>	<b>582.269</b>	<b>218.530</b>	<b>232.901</b>	<b>13.587.967</b>
<b>Graneles líquidos</b>								
Cargados	3.974.152	3.323.795	2.661	4.081	642.296	-	1.319	11.815.404
Descargados	1.454.986	327.612	650.291	43.154	319.280	-	114.649	12.629.176
<b>Total</b>	<b>5.429.138</b>	<b>3.651.407</b>	<b>652.952</b>	<b>47.235</b>	<b>961.576</b>	<b>-</b>	<b>115.968</b>	<b>24.444.580</b>
<b>Navegación exterior</b>								
<b>Mercancía general</b>								
Cargadas	12.995.706	11.399.204	92.949	946.055	423.919	27.331	106.248	35.885.403
Descargadas	11.509.403	9.820.324	241.374	380.205	428.777	37.546	601.177	35.849.761
<b>Total</b>	<b>24.505.109</b>	<b>21.219.528</b>	<b>334.323</b>	<b>1.326.260</b>	<b>852.696</b>	<b>64.877</b>	<b>707.425</b>	<b>71.735.164</b>
<b>Graneles sólidos</b>								
Cargados	3.769.009	2.046	2.411.647	355.131	571.609	153.323	275.253	9.521.756
Descargados	13.774.797	2.393.034	3.769.596	763.278	4.323.615	847.120	1.678.154	65.840.066
<b>Total</b>	<b>17.543.806</b>	<b>2.395.080</b>	<b>6.181.243</b>	<b>1.118.409</b>	<b>4.895.224</b>	<b>1.000.443</b>	<b>1.953.407</b>	<b>75.361.822</b>
<b>Graneles líquidos</b>								
Cargados	4.123.318	2.398.904	7.082	560	1.654.644	35.932	26.196	11.409.530
Descargados	25.854.341	11.153.569	297.718	122.390	6.684.700	7.428.226	167.738	82.671.776
<b>Total</b>	<b>29.977.659</b>	<b>13.552.473</b>	<b>304.800</b>	<b>122.950</b>	<b>8.339.344</b>	<b>7.464.158</b>	<b>193.934</b>	<b>94.081.306</b>
<b>Total naveg. cabotaje y exterior</b>	<b>83.039.663</b>	<b>41.908.792</b>	<b>8.774.243</b>	<b>3.711.568</b>	<b>15.631.968</b>	<b>9.057.369</b>	<b>3.955.723</b>	<b>308.623.728</b>
<b>Mercancías transbordadas</b>	<b>138.692</b>	<b>137.741</b>	<b>-</b>	<b>951</b>	<b>-</b>	<b>-</b>	<b>-</b>	<b>370.413</b>
<b>Tráfico local o de ría</b>	<b>1.317.523</b>	<b>1.285.247</b>	<b>-</b>	<b>29.298</b>	<b>2.115</b>	<b>481</b>	<b>382</b>	<b>3.316.573</b>
<b>Avituallamiento</b>	<b>2.610.456</b>	<b>2.033.808</b>	<b>86.735</b>	<b>287.187</b>	<b>51.601</b>	<b>146.165</b>	<b>4.960</b>	<b>8.433.613</b>
<b>Pesca capturada (fresca)</b>	<b>71.120</b>	<b>13.905</b>	<b>7.793</b>	<b>36.993</b>	<b>7.065</b>	<b>5.364</b>	<b>-</b>	<b>401.464</b>
<b>Año 2000</b>								
<b>Navegación de cabotaje</b>								
<b>Mercancía general</b>								
Cargadas	2.200.156	543.293	152.707	628.561	45	249.374	626.176	16.138.085
Descargadas	1.562.509	639.756	47.700	544.576	367	83.943	246.167	17.763.437
<b>Total</b>	<b>3.762.665</b>	<b>1.183.049</b>	<b>200.407</b>	<b>1.173.137</b>	<b>412</b>	<b>333.317</b>	<b>872.343</b>	<b>33.901.522</b>
<b>Graneles sólidos</b>								
Cargados	1.479.330	7.848	1.020.024	5.239	394.914	25.448	25.857	5.901.685
Descargados	1.018.593	287.519	267.032	63.238	95.990	78.215	226.599	8.575.337
<b>Total</b>	<b>2.497.923</b>	<b>295.367</b>	<b>1.287.056</b>	<b>68.477</b>	<b>490.904</b>	<b>103.663</b>	<b>252.456</b>	<b>14.477.022</b>
<b>Graneles líquidos</b>								
Cargados	4.552.538	3.606.140	607	29.033	873.411	39.806	3.541	10.739.224
Descargados	2.088.708	797.575	696.900	30.779	438.135	-	125.319	11.267.698
<b>Total</b>	<b>6.641.246</b>	<b>4.403.715</b>	<b>697.507</b>	<b>59.812</b>	<b>1.311.546</b>	<b>39.806</b>	<b>128.860</b>	<b>22.006.922</b>
<b>Navegación exterior</b>								
<b>Mercancía general</b>								
Cargadas	12.538.993	11.083.179	66.378	915.380	379.446	18.461	76.149	37.506.125
Descargadas	12.578.967	10.717.798	279.776	410.012	553.916	43.563	573.902	38.756.816
<b>Total</b>	<b>25.117.960</b>	<b>21.800.977</b>	<b>346.154</b>	<b>1.325.392</b>	<b>933.362</b>	<b>62.024</b>	<b>650.051</b>	<b>76.262.941</b>
<b>Graneles sólidos</b>								
Cargados	4.299.076	6.517	2.338.101	501.341	808.395	186.993	457.729	9.183.601
Descargados	14.297.708	2.525.795	3.711.370	1.204.770	3.907.847	962.687	1.985.239	68.600.176
<b>Total</b>	<b>18.596.784</b>	<b>2.532.312</b>	<b>6.049.471</b>	<b>1.706.111</b>	<b>4.716.242</b>	<b>1.149.680</b>	<b>2.442.968</b>	<b>77.783.777</b>
<b>Graneles líquidos</b>								
Cargados	4.557.996	2.453.698	12.469	14.541	1.973.851	84.196	19.241	14.041.914
Descargados	22.138.392	11.347.289	281.488	142.198	8.379.849	1.873.528	114.040	87.553.786
<b>Total</b>	<b>26.696.388</b>	<b>13.800.987</b>	<b>293.957</b>	<b>156.739</b>	<b>10.353.700</b>	<b>1.957.724</b>	<b>133.281</b>	<b>101.595.700</b>
<b>Total naveg. cabotaje y exterior</b>	<b>83.312.966</b>	<b>44.016.407</b>	<b>8.874.552</b>	<b>4.489.668</b>	<b>17.806.166</b>	<b>3.646.214</b>	<b>4.479.959</b>	<b>326.027.884</b>
<b>Mercancías transbordadas</b>	<b>802</b>	<b>-</b>	<b>802</b>	<b>-</b>	<b>-</b>	<b>-</b>	<b>-</b>	<b>309.916</b>
<b>Tráfico local o de ría</b>	<b>1.397.856</b>	<b>1.382.897</b>	<b>-</b>	<b>9.894</b>	<b>-</b>	<b>122</b>	<b>4.943</b>	<b>3.445.943</b>
<b>Avituallamiento</b>	<b>2.535.578</b>	<b>2.151.481</b>	<b>80.833</b>	<b>124.371</b>	<b>58.351</b>	<b>113.251</b>	<b>7.291</b>	<b>8.443.614</b>
<b>Pesca capturada</b>	<b>58.038</b>	<b>9.032</b>	<b>7.656</b>	<b>29.471</b>	<b>5.996</b>	<b>5.883</b>	<b>-</b>	<b>281.266</b>

FUENTE: Puertos del Estado

## 9. Transportes y comunicaciones

### 9.4.8. Infraestructura portuaria básica en los puertos andaluces de gestión autonómica. Año 2000

	Zona de servicio		
	m <sup>2</sup> agua	m <sup>2</sup> tierra	m <sup>2</sup> total
<b>Almería</b>			
Adra	148.473	148.244	296.717
Carboneras	57.285	117.522	174.807
Garrucha	140.819	157.584	298.403
Roquetas de Mar	55.462	71.444	126.906
Villaricos (La Esperanza)	7.363	10.510	17.873
Villaricos (La Balsa)	5.590	8.489	14.079
<b>Total</b>	<b>414.992</b>	<b>513.793</b>	<b>928.785</b>
<b>Cádiz</b>			
Barbate	372.156	287.639	659.795
Bonanza (Sanlúcar Bda.)	57.361	34.283	91.644
Chipiona	92.144	187.461	279.605
Conil	60.815	122.725	183.540
La Atunara (La Línea C.)	56.177	72.802	128.979
Puerto América (Cádiz)	28.706	31.657	60.363
Gallineras (S. Fernando)	68.518	59.843	128.361
Sancti-Petri (Chiclana)	117.221	30.253	147.474
Rota	119.890	145.096	264.986
<b>Total</b>	<b>972.988</b>	<b>971.759</b>	<b>1.944.747</b>
<b>Huelva</b>			
Ayamonte	342.273	133.048	475.321
El Rompido (Cartaya)	51.946	11.774	63.720
El Terrón (Lepe)	45.149	19.909	65.058
Isla Cristina	1.173.113	282.015	1.455.128
Mazagón (P. Frontera)	171.823	245.478	417.301
Punta Umbría	447.888	25.101	472.989
S. de Guadiana	7.480	2.344	9.824
<b>Total</b>	<b>2.239.672</b>	<b>719.669</b>	<b>2.959.341</b>
<b>Málaga</b>			
Caleta de Vélez	95.739	145.530	241.269
Estepona	119.365	173.531	292.896
Fuengirola	112.196	155.219	267.415
Marbella	70.153	91.836	161.989
<b>Total</b>	<b>397.453</b>	<b>566.116</b>	<b>963.569</b>
<b>Total</b>	<b>4.025.105</b>	<b>2.771.337</b>	<b>6.796.442</b>

FUENTE: Consejería de Obras Públicas y Transportes. Empresa Pública de Puertos de Andalucía

### 9.4.9. Infraestructura portuaria para actividades complementarias en los puertos andaluces de gestión autonómica. Año 2000

	Lonja	Cámaras conservación	Fabricación de hielo			Grúa	Travellift
	m <sup>2</sup>	m <sup>3</sup>	Capacidad de producción (t/día)	Capacidad de almacenamiento (t)	Suministro de producción real año (t/año)	nº	nº
<b>Almería</b>							
Adra	1.173,0	-	20,0	100,0	2.300,2	-	1
Carboneras	1.481,0	231,1	20,0	40,0	3.502,8	-	1
Garrucha	907,0	300,0	-	-	2.013,0	-	-
Roquetas de Mar	289,0	50,5	2,5	6,0	692,0	-	1
Villaricos (La Esperanza)	-	-	-	-	-	-	-
Villaricos (La Balsa)	-	-	-	-	-	-	-
<b>Total</b>	<b>3.850,0</b>	<b>581,6</b>	<b>42,5</b>	<b>146,0</b>	<b>8.508,0</b>	<b>-</b>	<b>3</b>
<b>Cádiz</b>							
Barbate	2.457,0	990,0	50,0	200,0	1.715,8	1	1
Bonanza (Sanlúcar Bda.)	2.054,0	-	50,0	150,0	6.278,9	-	-
Chipiona	1.423,0	237,9	2,5	7,5	-	-	1
Conil	1.355,0	59,9	8,5	14,0	452,8	-	-
La Atunara (La Línea C.)	383,0	91,0	3,3	7,5	153,3	-	-
Puerto América (Cádiz)	-	-	-	-	-	1	-
Gallineras (S. Fernando)	-	-	-	-	-	-	-
Sancti-Petri (Chiclana)	-	-	-	-	-	1	-
Rota	360,0	25,3	3,3	7,5	13,2	-	1
<b>Total</b>	<b>8.032,0</b>	<b>1.404,1</b>	<b>117,6</b>	<b>386,5</b>	<b>8.614,0</b>	<b>3</b>	<b>3</b>
<b>Huelva</b>							
Ayamonte	600,0	-	-	-	-	1	-
El Rompido (Cartaya)	-	-	-	-	-	-	-
El Terrón (Lepe)	-	-	-	-	-	2	-
Isla Cristina	1.380,0	119,0	90,0	300,0	6.486,0	2	1
Mazagón (P. Frontera)	-	-	-	-	-	-	1
Punta Umbría	1.554,0	-	-	-	-	1	-
S. de Guadiana	-	-	-	-	-	-	-
<b>Total</b>	<b>3.534,0</b>	<b>119,0</b>	<b>90,0</b>	<b>300,0</b>	<b>6.486,0</b>	<b>6</b>	<b>2</b>
<b>Málaga</b>							
Caleta de Vélez	932,0	204,6	32,0	90,0	4.929,0	-	1
Estepona	603,0	120,0	20,0	60,0	3.600,0	-	1
Fuengirola	404,0	50,0	8,0	25,0	1.545,0	-	1
Marbella	552,0	57,0	10,0	28,0	1.038,5	-	1
<b>Total</b>	<b>2.491,0</b>	<b>431,6</b>	<b>70,0</b>	<b>203,0</b>	<b>11.112,5</b>	<b>-</b>	<b>4</b>
<b>Total</b>	<b>17.907,0</b>	<b>2.536,3</b>	<b>320,1</b>	<b>1.035,5</b>	<b>34.720,4</b>	<b>9</b>	<b>12</b>

FUENTE: Consejería de Obras Públicas y Transportes. Empresa Pública de Puertos de Andalucía

## 9. Transportes y comunicaciones

### 9.4.10. Tráfico de buques mercantes y embarcaciones de pesca con base en los puertos andaluces de gestión autonómica. Año 2000

	Cabotaje*		Exterior		Embarcaciones de pesca	
	nº	GT	nº	GT	nº	GT
<b>Almería</b>						
Adra	106	80.178	-	-	53	1.581
Carboneras	-	-	-	-	16	1.238
Garrucha	61	472.739	246	1.569.872	64	1.396
Roquetas de Mar	-	-	-	-	34	231
<b>Total</b>	<b>167</b>	<b>552.917</b>	<b>246</b>	<b>1.569.872</b>	<b>167</b>	<b>4.446</b>
<b>Cádiz</b>						
Barbate	86	39.423	58	24.409	133	4.000
Bonanza (Sanlúcar Bda.)	-	-	-	-	140	1.605
Chipiona	-	-	-	-	36	128
Conil	-	-	1	5.862	82	413
La Atunara (La Línea C.)	-	-	-	-	114	264
Rota	-	-	-	-	42	283
<b>Total</b>	<b>86</b>	<b>39.423</b>	<b>59</b>	<b>30.271</b>	<b>547</b>	<b>6.693</b>
<b>Huelva</b>						
Ayamonte	-	-	-	-	51	1.304
El Terrón (Lepe)	-	-	-	-	60	1.403
Isla Cristina	2	1.843	3	2.967	155	3.921
Punta Umbría	-	-	2	1.740	77	3.602
<b>Total</b>	<b>2</b>	<b>1.843</b>	<b>5</b>	<b>4.707</b>	<b>343</b>	<b>10.231</b>
<b>Málaga</b>						
Caleta de Vélez	-	-	-	-	106	1.098
Estepona	-	-	-	-	104	646
Fuengirola	-	-	-	-	92	581
Marbella	-	-	-	-	50	268
<b>Total</b>	<b>-</b>	<b>-</b>	<b>-</b>	<b>-</b>	<b>352</b>	<b>2.593</b>
<b>Total</b>	<b>256</b>	<b>594.183</b>	<b>309</b>	<b>1.604.850</b>	<b>1.409</b>	<b>23.963</b>

FUENTE: Consejería de Obras Públicas y Transportes. Empresa Pública de Puertos de Andalucía

\* Se refiere a cabotaje nacional y europeo.



## 9.4.11. Movimiento de mercancías en los puertos andaluces de gestión autonómica. Año 2000

	Movimiento de mercancías (t)		Pesca desembarcada <sup>b</sup> (kg)	Avituallamiento	
	Cabotaje <sup>a</sup>	Exterior		Hielo (t)	Combustible (t)
<b>Almería</b>					
Adra	18.318	-	2.834.395	2.300	1.251.348
Carboneras	-	-	2.063.054	3.503	2.818.870
Garrucha	1.074.602	1.217.189	1.111.787	2.013	2.793.790
Roquetas de Mar	-	-	246.904	692	354.108
<b>Total</b>	<b>1.092.920</b>	<b>1.217.189</b>	<b>6.256.140</b>	<b>8.508</b>	<b>7.218.116</b>
<b>Cádiz</b>					
Barbate	38.479	-	3.898.899	1.716	1.202.058
Bonanza (Sanlúcar Bda.)	-	-	3.244.513	6.279	6.514.280
Chipiona	-	-	307.986	-	717.828
Conil	-	-	1.610.837	453	420.329
La Atunara (La Línea C.)	-	-	2.329.322	153	440.791
Puerto América	-	-	-	-	218.650
Rota	-	-	125.352	13	665.423
<b>Total</b>	<b>38.479</b>	<b>-</b>	<b>11.516.909</b>	<b>8.614</b>	<b>10.179.359</b>
<b>Huelva</b>					
Ayamonte	-	-	869.850	-	5.156.496
El Terrón (Lepe)	-	-	178.692	-	610.892
El Rompido (Cartaya)	-	-	62.818	-	190.885
Isla Cristina	-	184	7.607.295	6.486	8.558.537
Punta Umbría	-	28	5.071.498	-	4.260.370
Mazagón	-	-	-	-	292.450
<b>Total</b>	<b>-</b>	<b>212</b>	<b>13.790.153</b>	<b>6.486</b>	<b>19.069.630</b>
<b>Málaga</b>					
Caleta de Vélez	-	-	4.242.094	4.929	2.687.001
Estepona	-	-	3.505.241	3.600	1.433.167
Fuengirola	-	-	1.135.395	1.545	1.523.521
Marbella	-	-	2.359.012	1.039	934.306
<b>Total</b>	<b>-</b>	<b>-</b>	<b>11.241.742</b>	<b>11.113</b>	<b>6.577.995</b>
<b>Total</b>	<b>1.131.399</b>	<b>1.217.401</b>	<b>42.804.944</b>	<b>34.720</b>	<b>43.045.100</b>

FUENTE: Consejería de Obras Públicas y Transportes. Empresa Pública de Puertos de Andalucía

<sup>a</sup> Se refiere a cabotaje nacional y europeo.

<sup>b</sup> Se refiere a pesca fresca.