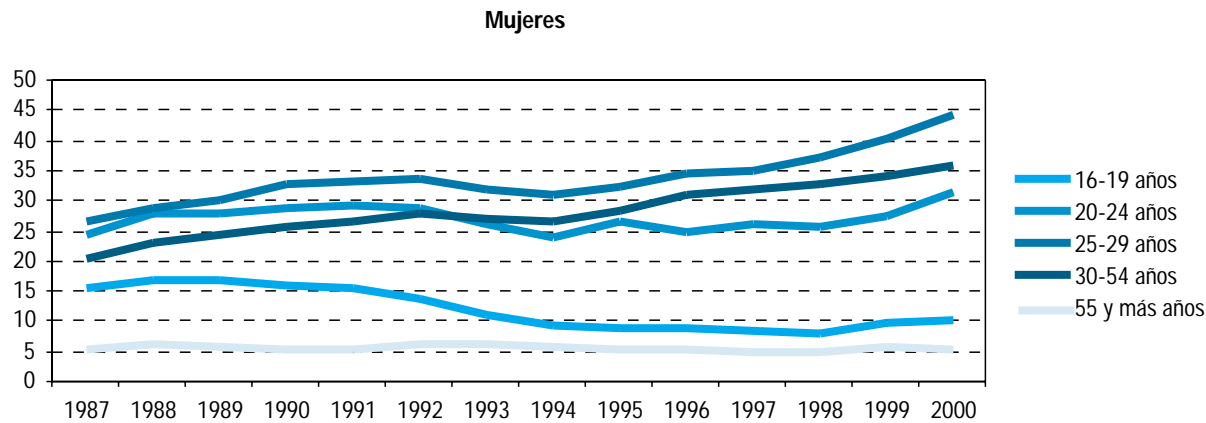
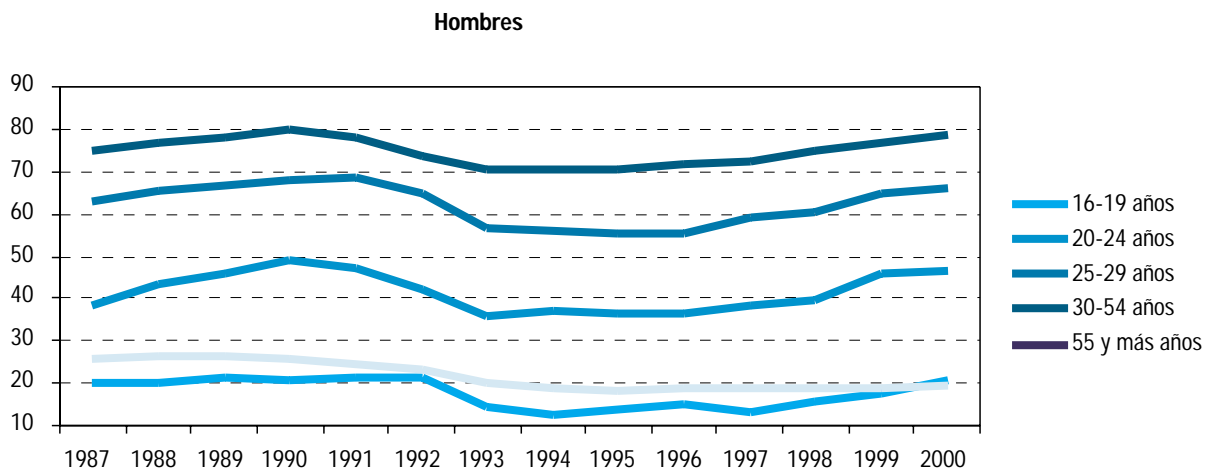


4.2. Población ocupada

4.2.1.G. Evolución de las tasas de empleo según grupos de edad y sexo en Andalucía*



FUENTE: INE. Encuesta de Población Activa (EPA)

* Media anual calculada a partir de los cuatro trimestres del año.

4. Mercado de trabajo

4.2.2. Población ocupada según estudios terminados y grupos de edad en Andalucía. Año 2000^a (miles de personas)

	16-19	20-24	25-29	30-54	55 y más	Total
Analfabetos y sin estudios	2,67	7,59	7,72	141,35	70,30	229,62
Estudios primarios	15,07	34,32	34,52	326,35	67,05	477,30
Estudios secundarios o medios ^b	52,98	194,64	189,74	597,82	41,94	1.077,11
Estudios postsecundarios o superiores	-	15,03	68,68	268,25	32,83	384,79
Total	70,71	251,57	300,65	1.333,76	212,12	2.168,81

FUENTE: INE. Encuesta de Población Activa (EPA)

^a Media anual calculada a partir de los cuatro trimestres del año.

^b Incluye F.P. medio y superior.

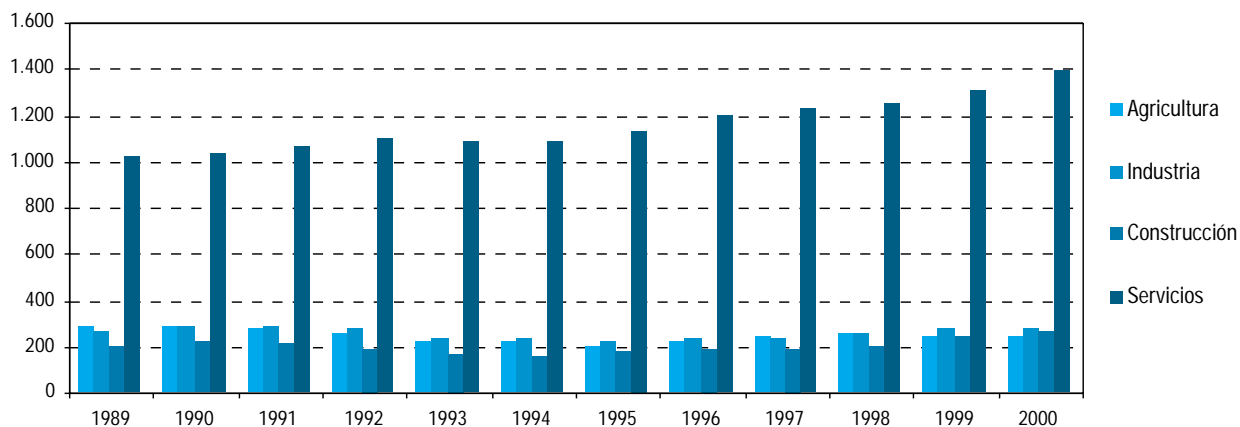
4.2.3. Población ocupada según sectores económicos y provincias. Año 2000* (miles de personas)

	Andalucía	Almería	Cádiz	Córdoba	Granada	Huelva	Jaén	Málaga	Sevilla	España
Agricultura	240,92	28,75	27,42	28,63	31,76	22,96	34,41	23,77	43,21	988,98
Industria	274,66	10,81	44,23	36,74	21,92	19,67	32,51	36,79	71,99	2.878,97
Construcción	264,88	23,93	38,83	23,66	28,87	19,91	19,95	60,49	49,24	1.591,80
Servicios	1.388,35	104,52	210,82	132,80	145,85	74,59	99,90	268,94	350,94	9.013,99
Total	2.168,81	168,01	321,30	221,83	228,40	137,13	186,77	390,00	515,38	14.473,75

FUENTE: INE. Encuesta de Población Activa (EPA)

* Media anual calculada a partir de los cuatro trimestres del año.

4.2.4.G. Evolución de la población ocupada según sectores económicos en Andalucía* (miles de personas)



FUENTE: INE. Encuesta de Población Activa (EPA)

* Media anual calculada a partir de los cuatro trimestres del año.

4.2.5. Población ocupada según situación profesional y sexo. Año 2000* (miles de personas)

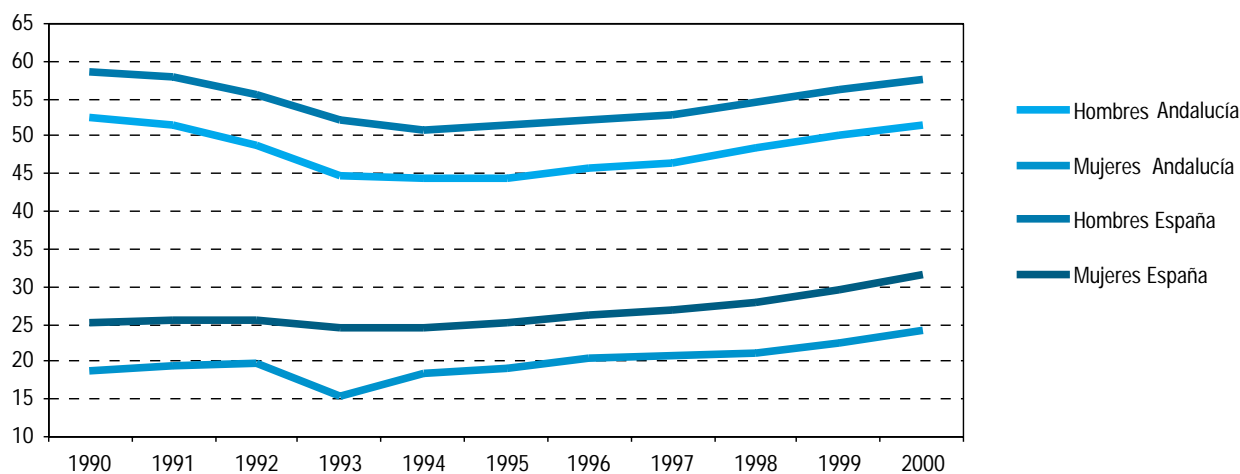
	Empresario o miembro de cooperativa	Ayuda familiar	Asalariados	Otros	Total
Andalucía					
Hombre	294,75	25,43	1.120,93	1,25	1.442,37
Mujer	91,84	32,79	600,78	1,04	726,45
Total	386,59	58,23	1.721,71	2,29	2.168,81
España					
Hombre	1.922,53	111,62	7.043,23	9,28	9.086,65
Mujer	715,71	200,04	4.465,67	5,67	5.387,09
Total	2.638,24	311,66	11.508,90	14,94	14.473,75

FUENTE: INE. Encuesta de Población Activa (EPA)

* Media anual calculada a partir de los cuatro trimestres del año.

4. Mercado de trabajo

4.2.6.G. Evolución de las tasas de empleo según sexo*



FUENTE: INE. Encuesta de Población Activa (EPA)

* Media anual calculada a partir de los cuatro trimestres del año.

4.2.7. Trabajadores afiliados a la Seguridad Social en alta laboral según régimen por provincias. Años 1999-2000 (media anual en miles)

	Andalucía	Almería	Cádiz	Córdoba	Granada	Huelva	Jaén	Málaga	Sevilla	España
Año 1999										
Régimen general	1.350,6	101,8	199,6	122,7	131,8	80,5	99,0	270,1	344,9	10.431,1
Minería y carbón	0,6	-	-	0,6	-	-	-	-	-	19,6
Empleados de hogar	14,0	0,7	1,4	1,2	1,7	0,4	0,7	3,6	4,4	149,0
Régimen especial del mar	12,6	1,6	5,4	-	0,3	3,5	-	1,5	0,2	79,2
Agrario cuenta ajena	509,5	36,0	43,4	76,3	71,6	44,8	65,0	48,8	123,5	809,2
Agrario cuenta propia	37,5	16,0	3,4	4,2	3,7	2,4	2,3	1,9	3,6	347,3
Trabajadores autónomos	340,4	28,3	41,3	39,5	40,9	18,8	31,8	65,0	74,6	2.509,5
Total	2.265,1	184,5	294,5	244,5	250,1	150,4	198,9	390,9	551,2	14.344,9
Año 2000										
Régimen general	1.451,1	110,0	212,9	129,9	141,7	86,1	105,3	298,4	367,3	11.106,1
Minería y carbón	0,5	-	-	0,5	-	-	-	-	-	18,2
Empleados de hogar	13,7	0,7	1,3	1,2	1,7	0,4	0,6	3,5	4,3	151,1
Régimen especial del mar	12,3	1,5	5,4	-	0,3	3,4	-	1,4	0,2	79,1
Agrario cuenta ajena	513,2	37,4	43,1	75,4	72,3	46,1	65,4	48,6	124,9	806,9
Agrario cuenta propia	37,1	15,7	3,3	4,1	3,7	2,5	2,4	1,9	3,5	332,8
Trabajadores autónomos	351,7	29,6	42,0	40,1	42,2	19,2	32,3	68,9	77,3	2.568,8
Total	2.379,5	194,9	308,1	250,6	261,9	157,7	206,1	422,7	577,6	15.062,9

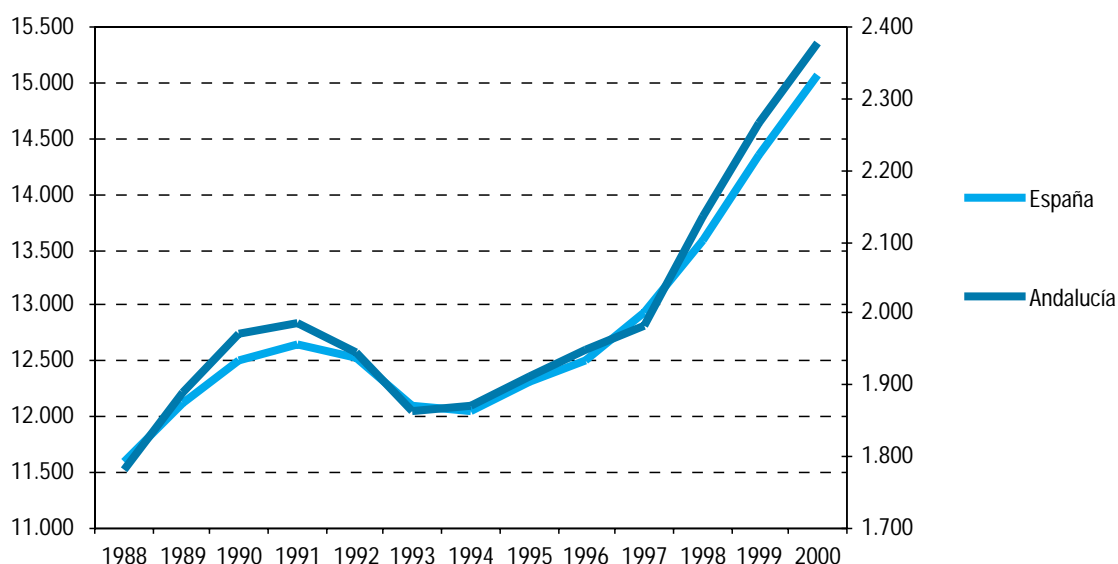
FUENTE: Ministerio de Trabajo y Asuntos Sociales. Anuario de estadísticas laborales y de asuntos sociales

4.2.8. Trabajadores afiliados a la Seguridad Social en alta laboral según sector de actividad por provincias. Años 1999-2000 (media anual en miles)

	Andalucía	Almería	Cádiz	Córdoba	Granada	Huelva	Jaén	Málaga	Sevilla	España
Año 1999										
Agrario	573,2	56,1	52,1	83,2	77,1	51,7	69,3	53,6	130,0	1.312,0
Industria	236,3	13,8	35,8	32,3	19,5	14,4	28,1	30,2	62,1	2.562,3
Construcción	219,6	18,2	32,0	18,2	23,4	15,9	17,1	49,9	45,0	1.466,8
Servicios	1.231,8	96,0	174,0	110,4	129,8	68,3	83,8	256,5	313,0	8.970,4
No consta	4,2	0,4	0,6	0,4	0,3	0,2	0,6	0,7	1,0	33,4
Total	2.265,1	184,5	294,5	244,5	250,1	150,4	198,9	390,9	551,2	14.344,9
Año 2000										
Agrario	577,3	57,5	51,8	82,3	77,7	53,1	69,8	53,6	131,6	1.300,2
Industria	246,0	14,5	36,4	33,4	20,6	14,8	29,7	31,9	64,8	2.649,4
Construcción	250,3	20,8	37,0	19,4	26,4	18,1	18,5	60,5	49,6	1.612,4
Servicios	1.302,0	101,8	182,3	115,0	136,9	71,5	87,7	276,1	330,8	9.469,8
No consta	3,9	0,4	0,6	0,4	0,3	0,2	0,5	0,7	0,9	31,1
Total	2.379,5	194,9	308,1	250,6	261,9	157,7	206,1	422,7	577,6	15.062,9

FUENTE: Ministerio de Trabajo y Asuntos Sociales. Anuario de estadísticas laborales y de asuntos sociales

4.2.9.G. Evolución de los trabajadores en alta afiliados a la Seguridad Social (media anual en miles)



FUENTE: Ministerio de Trabajo y Asuntos Sociales. Anuario de estadísticas laborales y de asuntos sociales

4. Mercado de trabajo

4.2.10. Personal de la Junta de Andalucía según sexo y edad por provincias. Año 2000

	Andalucía	Almería	Cádiz	Córdoba	Granada	Huelva	Jaén	Málaga	Sevilla	SS.CC*
Hombres										
Menos de 30 años	262	22	30	22	15	28	23	39	39	44
De 30 a 41 años	6.632	488	762	621	699	486	761	671	929	1.215
De 42 a 53 años	7.924	608	906	859	912	596	822	849	1.103	1.269
De 54 o más	4.305	305	495	541	521	340	420	496	631	556
Total	19.123	1.423	2.193	2.043	2.147	1.450	2.026	2.055	2.702	3.084
Mujeres										
Menos de 30 años	483	23	57	34	14	74	43	79	97	62
De 30 a 41 años	11.061	872	1.312	1.014	1.043	778	1.107	1.277	1.915	1.743
De 42 a 53 años	9.474	792	1.281	983	1.062	699	795	1.134	1.525	1.203
De 54 o más	2.966	283	433	342	320	179	232	394	545	238
Total	23.984	1.970	3.083	2.373	2.439	1.730	2.177	2.884	4.082	3.246
Total										
Menos de 30 años	745	45	87	56	29	102	66	118	136	106
De 30 a 41 años	17.693	1.360	2.074	1.635	1.742	1.264	1.868	1.948	2.844	2.958
De 42 a 53 años	17.398	1.400	2.187	1.842	1.974	1.295	1.617	1.983	2.628	2.472
De 54 o más	7.271	588	928	883	841	519	652	890	1.176	794
Total	43.107	3.393	5.276	4.416	4.586	3.180	4.203	4.939	6.784	6.330z

FUENTE: Consejería de Gobernación y Justicia y Administración Pública

*Este apartado comprende al personal que presta sus servicios en los servicios centrales.

4.2.11. Viviendas familiares según número de ocupados y de personas en Andalucía. Año 2000*

(miles de viviendas)

	Número de ocupados en la vivienda					
	Total	0	1	2	3	4 y más
1	280,04	221,69	58,36	-	-	-
2	501,98	323,49	123,43	55,07	-	-
3	439,15	114,13	218,03	97,95	9,05	-
4	568,63	66,45	281,42	184,39	32,44	3,93
5	264,22	28,06	114,15	82,60	30,09	9,32
6 y más	135,44	13,46	43,43	37,63	24,05	16,87
Total	2.189,46	767,27	838,81	457,63	95,63	30,13

FUENTE: INE. Encuesta de Población Activa (EPA)

* Media anual calculada a partir de los cuatro trimestres del año.