

10. Comercio

10.1. Comercio interior

10.1.1. Establecimientos con actividad principal de comercio al por mayor según estratos de empleo por provincias. (A 1 de abril de 2000) (*)

	Almería	Cádiz	Córdoba	Granada	Huelva	Jaén	Málaga	Sevilla	Andalucía
Sin empleo asignado	337	390	250	435	222	296	681	744	3.355
0 trabajadores	36	21	36	65	36	30	122	91	437
1 a 2 trabajadores	913	1.496	1.448	1.336	739	958	1.999	2.330	11.219
3 a 5 trabajadores	276	469	368	314	202	227	579	843	3.278
6 a 9 trabajadores	172	250	204	193	99	140	361	451	1.870
10 a 19 trabajadores	139	191	119	117	74	105	234	381	1.360
20 a 49 trabajadores	87	55	37	43	39	21	79	145	506
50 a 99 trabajadores	26	13	10	12	8	4	15	34	122
100 a 199 trabajadores	18	2	1	3	-	-	4	4	32
200 a 499 trabajadores	14	-	-	3	-	-	2	1	20
500 o más trabajadores	3	-	-	-	-	-	-	-	3
Total	2.021	2.887	2.473	2.521	1.419	1.781	4.076	5.024	22.202

FUENTE: IEA. Base de Datos de Actividad Empresarial de Andalucía.

(*) Al no poderse discernir entre Comercio al por mayor y Comercio al por menor, se han dejado de incluir en esta tabla los siguientes grupos de la CNAE: Venta de vehículos de motor (50.1), Mantenimiento y reparación de vehículos de motor (50.2), Venta, mantenimiento y reparación de motocicletas y ciclomotores y de sus repuestos y accesorios (50.4)

10.1.2. Establecimientos con actividad principal de comercio al por menor según estratos de empleo por provincias. (A 1 de abril de 2000) (*)

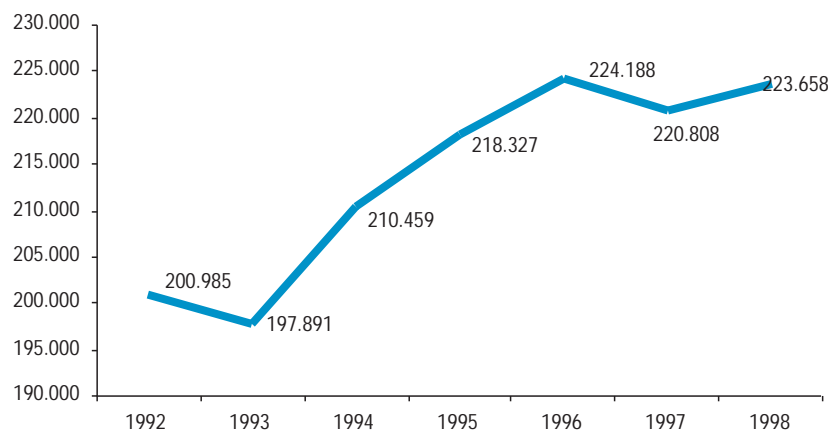
	Almería	Cádiz	Córdoba	Granada	Huelva	Jaén	Málaga	Sevilla	Andalucía
Sin empleo asignado	2.021	3.654	1.885	2.688	1.773	2.059	4.807	5.943	24.830
0 trabajadores	105	77	127	126	139	113	638	290	1.615
1 a 2 trabajadores	5.616	11.964	9.038	8.189	5.078	7.119	13.191	17.085	77.280
3 a 5 trabajadores	553	1.216	674	639	431	550	1.367	1.753	7.183
6 a 9 trabajadores	245	504	357	247	166	187	715	722	3.143
10 a 19 trabajadores	147	329	217	198	116	115	446	556	2.124
20 a 49 trabajadores	28	58	35	26	25	53	90	108	423
50 a 99 trabajadores	4	11	8	10	12	5	22	20	92
100 a 199 trabajadores	1	2	-	1	-	2	9	11	26
200 a 499 trabajadores	-	7	2	2	3	3	9	7	33
500 o más trabajadores	-	1	-	2	1	-	4	2	10
Total	8.720	17.823	12.343	12.128	7.744	10.206	21.298	26.497	116.759

FUENTE: IEA. Base de Datos de Actividad Empresarial de Andalucía.

(*) Al no poderse discernir entre Comercio al por mayor y Comercio al por menor, se han dejado de incluir en esta tabla los siguientes grupos de la CNAE: Venta de vehículos de motor (50.1), Mantenimiento y reparación de vehículos de motor (50.2), Venta, mantenimiento y reparación de motocicletas y ciclomotores y de sus repuestos y accesorios (50.4)

10. Comercio

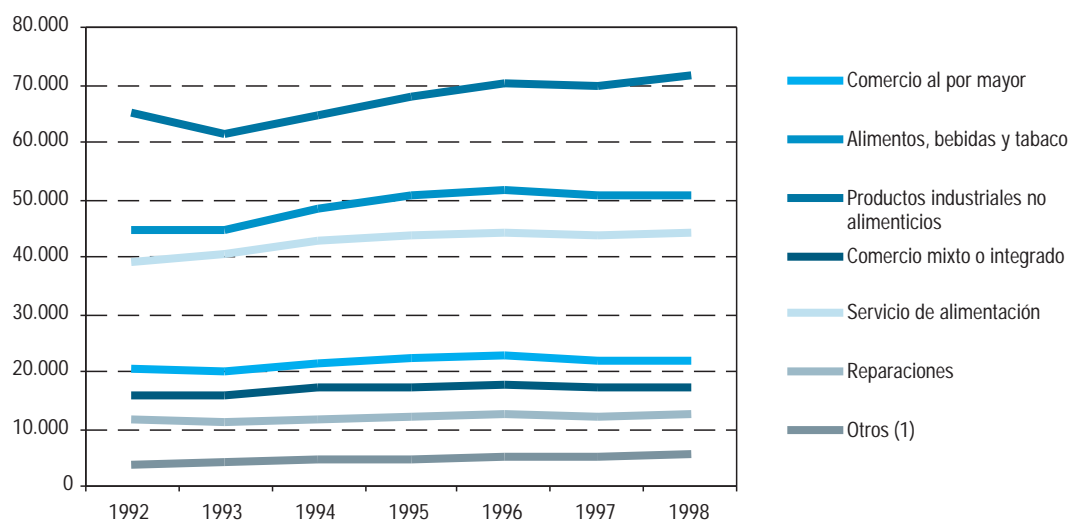
10.1.3.G. Evolución de las situaciones de alta en el IAE en Andalucía. (*)



FUENTES: IEA - Consejería de Economía y Hacienda.

(*) Se refiere a las Actividades Empresariales y dentro de éstas, a la división: comercio, restaurante, hospedaje y reparaciones.

10.1.4.G. Evolución de las situaciones de alta en el IAE por epígrafes en Andalucía. (*)



FUENTES: IEA - Consejería de Economía y Hacienda.

(*) Se refiere a las Actividades Empresariales y dentro de éstas, a la división: comercio, restaurante, hospedaje y reparaciones.

(1) Incluye la recuperación de productos, intermediarios de comercio y los servicios de hospedaje.

10.1.5. Situaciones de alta en el IAE según epígrafes por provincias. Año 1998. (*)

	Almería	Cádiz	Córdoba	Granada	Huelva	Jaén	Málaga	Sevilla	Andalucía
Comercio al por mayor	1.971	2.797	1.942	2.641	1.505	1.856	4.011	5.345	22.068
Alimentos, bebida y tabaco	4.430	7.878	4.330	4.700	4.428	5.937	7.682	11.194	50.579
Pdts industriales no alimenticios	5.956	9.503	5.641	8.581	4.196	6.938	13.930	16.752	71.497
Comercio mixto	1.414	2.234	1.325	2.165	1.182	1.984	3.265	3.619	17.188
Servicio de alimentación	3.416	6.497	3.112	5.442	2.983	3.502	9.695	9.516	44.163
Reparaciones	1.079	1.610	1.038	1.592	777	1.240	2.309	2.917	12.562
Otros (1)	570	681	340	779	288	384	1.409	1.150	5.601
Total	18.836	31.200	17.728	25.900	15.359	21.841	42.301	50.493	223.658

FUENTES: IEA.- Consejería de Economía y Hacienda.

(*) Se refiere a las Actividades Empresariales y dentro de éstas, a la división: comercio, restaurante, hospedaje y reparaciones.

(1) Otros: Recuperación de productos, intermediarios del comercio, servicio de hospedaje.

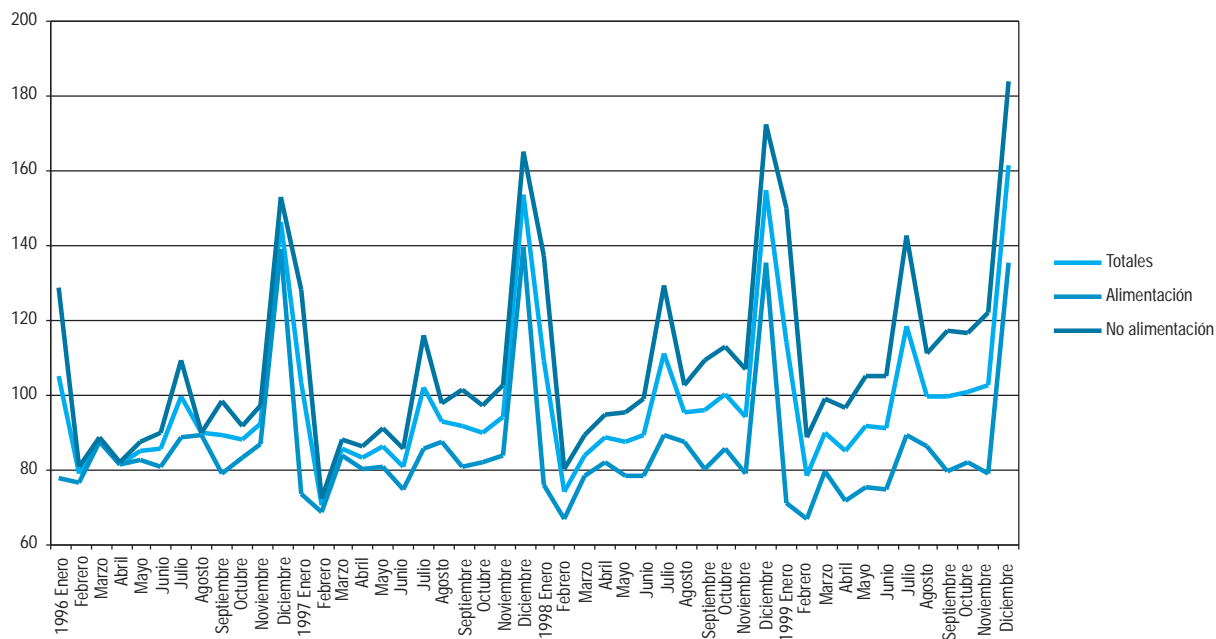
10.1.6. Tasas de variación del índice de ventas en grandes superficies de Andalucía. Año 1999. (Base 1993)

	Ventas totales			Ventas alimentación			Ventas no alimentación		
	Índice	% variación sobre el mes anterior	% variación sobre mismo mes del año anterior	Índice	% variación sobre el mes anterior	% variación sobre mismo mes del año anterior	Índice	% variación mes del año anterior	% variación sobre mismo mes del año anterior
Enero	113,72	-26,56	4,30	70,62	-47,67	-6,43	149,84	-12,81	9,19
Febrero	78,25	-31,19	5,71	66,52	-5,81	-0,40	88,25	-41,10	9,94
Marzo	89,92	14,91	7,21	79,30	19,21	1,54	99,03	12,22	11,33
Abril	84,80	-5,69	-4,33	71,44	-9,91	-12,72	96,17	-2,89	1,68
Mayo	91,39	7,77	4,70	75,22	5,29	-3,86	105,11	9,30	10,54
Junio	91,15	-0,26	2,12	74,66	-0,74	-4,55	105,14	0,03	6,49
Julio	117,98	29,43	6,34	88,80	18,94	-0,49	142,59	35,62	10,24
Agosto	99,50	-15,66	4,41	85,90	-3,27	-1,23	111,13	-22,06	8,38
Septiembre	99,57	0,07	4,09	79,31	-7,67	-1,04	116,72	5,03	7,22
Octubre	100,45	0,88	0,43	81,69	3,00	-4,43	116,35	-0,32	3,49
Noviembre	102,13	1,67	8,95	79,00	-3,29	0,36	121,65	4,56	14,20
Diciembre	161,36	57,99	4,21	135,39	71,38	0,33	183,45	50,80	6,74

FUENTE: IEA. Índice de Ventas en Grandes Superficies.

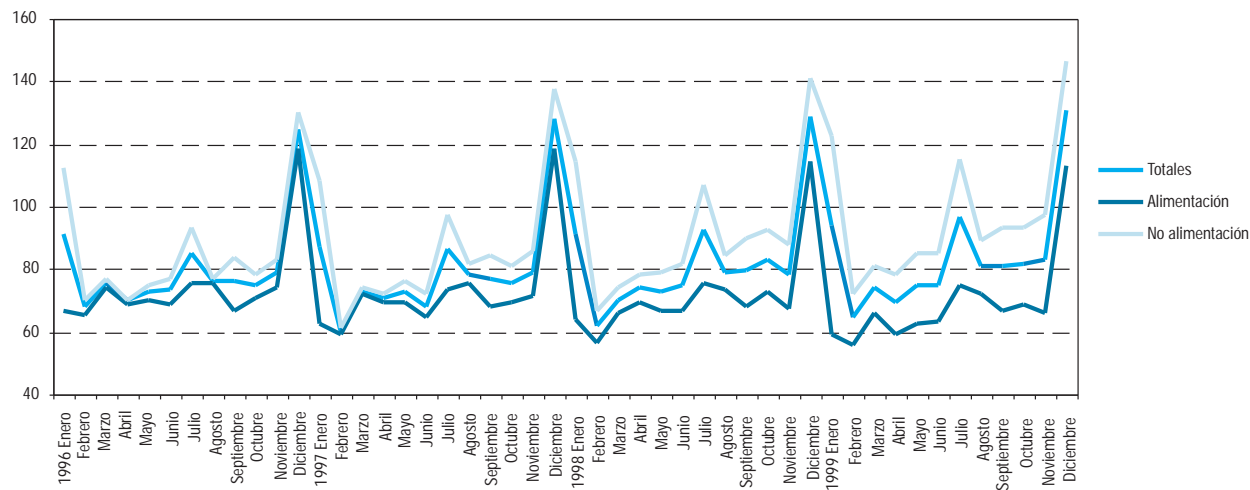
10. Comercio

10.1.7.G. Evolución del índice de ventas en grandes superficies de Andalucía.



FUENTE: IEA. Índice de Ventas en Grandes Superficies.

10.1.8.G. Evolución del índice deflactado de ventas en grandes superficies en Andalucía.



FUENTE: IEA. Índice de Ventas en Grandes Superficies.