

7. Sector industrial

7.3. Producción, distribución y consumo de energía

7.3.1. Número de empresas y personal ocupado en el sector de producción de energía eléctrica por provincias. Año 1997.

	Andalucía	Almería	Cádiz	Córdoba	Granada	Huelva	Jaén	Málaga	Sevilla	España
Número de empresas (*)										
Servicio Público	84	11	12	19	15	4	10	4	9	716
Autoproductoras	24	-	8	1	4	8	2	-	1	521
Total	108	11	20	20	19	12	12	4	10	1.237
Personas ocupadas remuneradas										
Hombres	4.861	287	606	639	429	417	436	591	1.456	40.066
Mujeres	509	23	45	33	45	47	21	66	229	5.529
Total	5.370	310	651	672	474	464	457	657	1.685	45.595
Horas trabajadas remuneradas (Miles)	9.313	537	1.113	1.125	820	809	795	1.145	2.969	73.682
Coste personal remunerado (Millones de ptas) (1)	34.766	2.042	3.992	4.128	2.888	2.812	2.815	4.092	11.997	316.210

FUENTE: Ministerio de Industria y Energía. Estadística de la Industria de Energía Eléctrica.

(*) Se incluyen también las empresas interprovinciales, con lo que el número real es ligeramente inferior.

(1) Conversión en euros: 1euro = 166,386 pesetas.

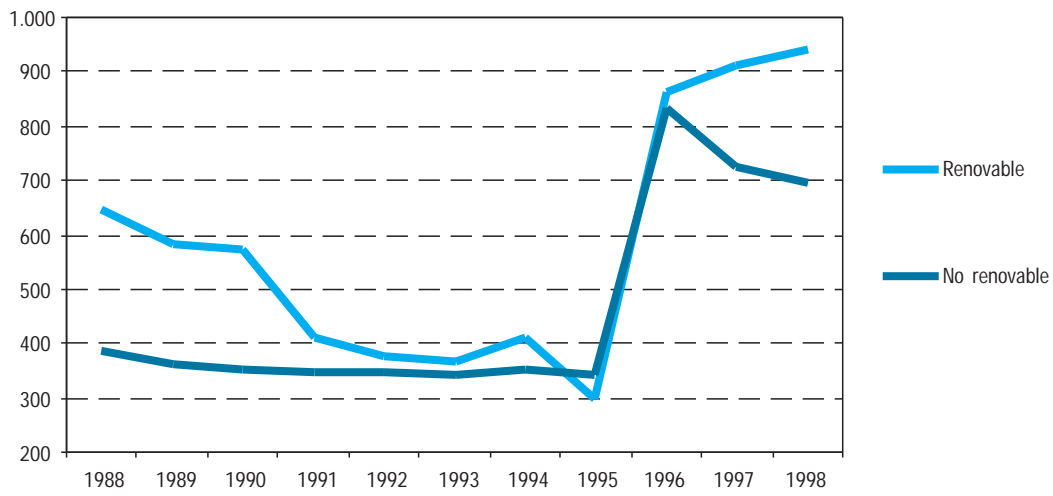
7.3.2. Producción y consumo de energía eléctrica por provincias. Año 1997.

	Andalucía	Almería	Cádiz	Córdoba	Granada	Huelva	Jaén	Málaga	Sevilla	España
Número de centrales										
Hidroeléctricas	79	1	3	8	18	-	26	13	10	1.214
Termoeléctricas	31	2	11	2	3	9	2	1	1	533
Total	110	3	14	10	21	9	28	14	11	1.747
Potencia (Mw)										
Hidroeléctricas	1.085,40	0,37	9,22	59,76	82,63	-	180,27	481,73	271,42	17.715,25
Termoeléctricas	3.922,16	1.213,80	1.633,56	325,80	47,30	549,14	21,16	122,00	9,4	33.427,37
Total	5.007,56	1.214,17	1.642,78	385,56	129,93	549,14	201,43	603,73	280,82	51.142,62
Producción bruta (Miles de Mwh)										
Hidroeléctricas	1.450,26	-	10,77	171,75	253,24	-	331,96	468,22	214,32	36.756,87
Termoeléctricas	10.370,34	1.443,47	4.537,09	2.513,92	197,94	1.621,24	46,54	-	10,13	153.519,17
Total	11.820,60	1.443,47	4.547,85	2.685,68	451,18	1.621,24	378,51	468,22	224,45	190.276,03
Producción neta (Miles de Mwh)										
Hidráulica	1.445,18	-	10,52	171,37	252,82	-	329,92	467,22	213,32	36.455,51
Termoeléctricas	9.771,07	1.371,75	4.339,75	2.316,70	185,26	1.503,52	44,68	-	9,42	145.807,83
Total	11.216,25	1.371,75	4.350,28	2.488,07	438,07	1.503,52	374,60	467,22	222,74	182.263,34
Producción disponible (Miles de Mwh)	24.984,45	124,71	17.194,69	2.480,26	736,73	424,85	2.876,82	1.033,78	112,60	180.505,40
Consumo neto (Miles de Mwh)	19.992,34	1.343,77	3.789,27	1.832,54	1.604,22	2.865,28	1.568,19	3.056,47	4.747,75	163.439,47
Valor de facturación (Niles de ptas) (*)	307.704	20.999	46.887	29.998	28.236	29.791	25.345	54.448	72.002	2.284.317

FUENTE: Ministerio de Industria y Energía. Estadística de la Industria de Energía Eléctrica.

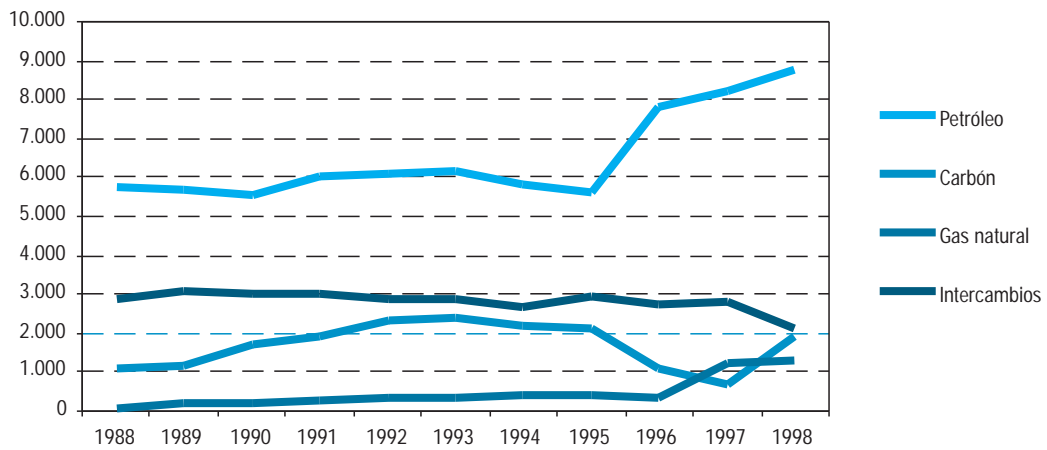
(*) Conversión en euros: 1euro = 166,386 pesetas.

7.3.3.G. Evolución de la energía primaria autoconsumida en Andalucía. (KTEP)



FUENTE: Sociedad para el Desarrollo Energético de Andalucía (SODEAN)

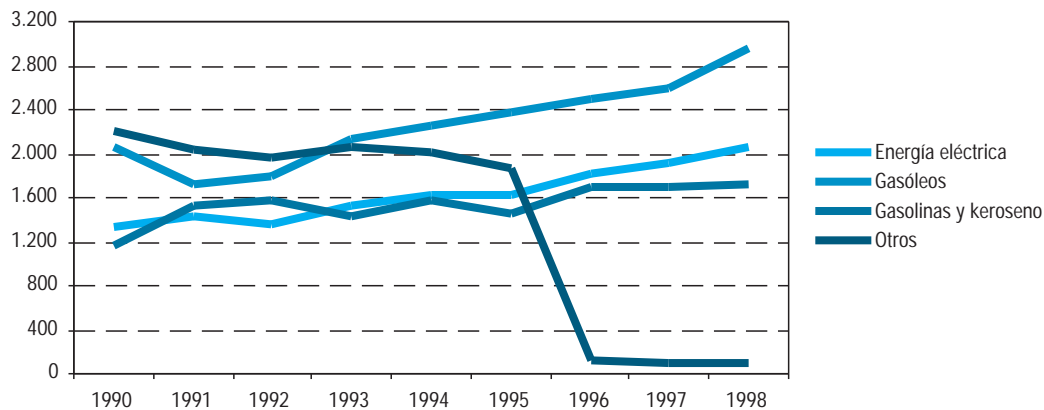
7.3.4.G. Evolución de la energía primaria importada consumida en Andalucía. (KTEP)



FUENTE: Sociedad para el Desarrollo Energético de Andalucía (SODEAN)

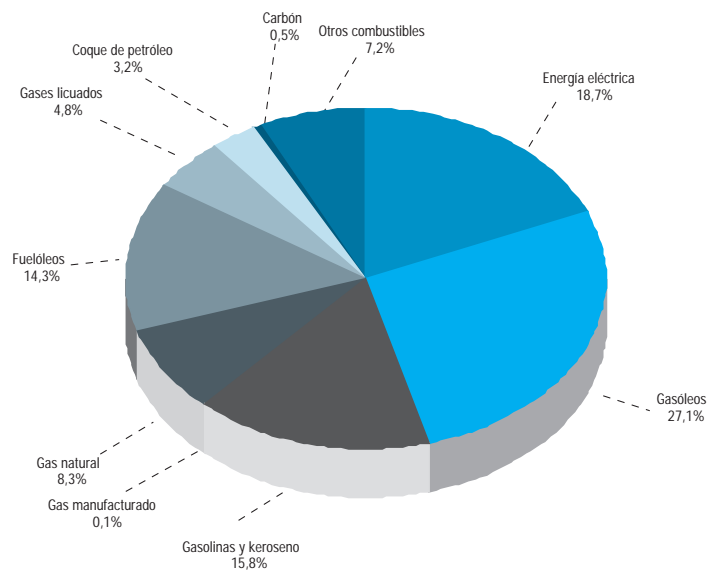
7. Sector industrial

7.3.5.G. Evolución del consumo de energía final según fuentes energéticas en Andalucía. (KTEP)



FUENTE: Sociedad para el Desarrollo Energético de Andalucía (SODEAN)

7.3.6.G. Estructura del consumo de energía final según fuentes energéticas en Andalucía. Año 1998.



El total de consumo de energía final en Andalucía era de 10.949 KTEP

FUENTE: Sociedad para el Desarrollo Energético de Andalucía (SODEAN)

7.3.7. Distribución del consumo de energía eléctrica según tarifas por provincias. Año 1997.

	Andalucía	Almería	Cádiz	Córdoba	Granada	Huelva	Jaén	Málaga	Sevilla	España
Número de abonados										
Baja tensión	3.550.428	273.209	477.638	359.972	414.277	247.877	328.571	701.957	746.927	21.906.106
Alta tensión	7.127	652	784	1.363	619	447	585	780	1.897	64.670
Consumo propio	16	-	5	-	4	4	2	-	1	409
Total abonados	3.557.571	273.861	478.427	361.335	414.900	248.328	329.158	702.737	748.825	21.971.185
Consumo neto										
Baja tensión (Mwh)										
Potencia hasta 770 w	15.711	601	4.169	1.954	1.144	574	589	3.587	3.093	79.226
General hasta 15 Kw	7.988.285	514.702	1.004.721	840.738	883.050	497.284	680.407	1.563.588	2.003.795	50.674.323
General y alumbrado no doméstico	1.915.838	166.995	238.919	158.176	191.097	114.323	170.441	456.349	419.538	16.412.175
Larga duración	585.785	40.928	70.357	50.907	48.661	17.953	47.474	169.576	139.929	7.444.304
Alumbrado público	343.595	30.305	70.868	31.549	50.023	9.410	39.891	67.151	44.398	2.069.546
Riegos agrícolas	183.464	28.877	12.041	13.012	15.733	25.123	23.468	27.133	38.077	404.383
Total	11.032.678	782.408	1.401.075	1.096.336	1.189.708	664.667	962.270	2.287.384	2.648.830	77.083.957
Alta Tensión (Mwh)										
Corta utilización	1.609.930	127.763	213.700	198.041	130.961	141.459	127.514	235.906	434.586	14.541.692
Media utilización	2.594.856	272.131	413.935	251.470	157.406	147.960	325.563	350.689	675.702	25.445.220
Larga utilización	4.546.556	59.871	1.660.614	182.337	68.319	1.600.858	40.357	144.512	789.688	25.747.543
Especiales tracción	179.970	454	15.822	64.555	198	2.756	19.582	23.353	53.250	2.659.767
Grandes abonados	-	-	-	-	-	-	-	-	-	7.806.328
Riegos agrícolas	407.979	101.139	28.461	39.805	13.664	25.781	48.232	14.627	136.270	2.126.570
Total	9.339.291	561.358	2.332.532	736.208	370.548	1.918.814	561.248	769.087	2.089.496	78.327.120
Consumo final (Mwh)	20.371.969	1.343.766	3.733.607	1.832.544	1.560.256	2.583.481	1.523.518	3.056.471	4.738.326	155.411.077
Consumo propio (Mwh)	435.525	-	55.661	-	43.964	281.802	44.676	-	9.422	8.028.392
Total consumo neto (Mwh)	20.807.494	1.343.766	3.789.268	1.832.544	1.604.220	2.865.283	1.568.194	3.056.471	4.747.748	163.439.469

FUENTE: Ministerio de Industria y Energía. Estadística de la Industria de Energía Eléctrica.

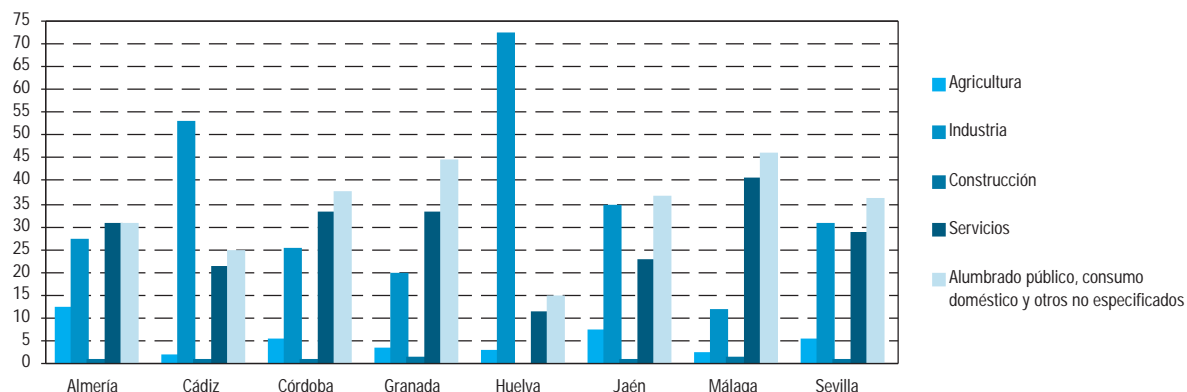
7. Sector industrial

7.3.8. Distribución del consumo de energía eléctrica según ramas de actividad por provincias. Año 1997. (Mwh)

	Andalucía	Almería	Cádiz	Córdoba	Granada	Huelva	Jaén	Málaga	Sevilla	España
Agricultura, ganadería, silvicultura, caza y pesca	831.747	159.783	63.305	89.717	45.829	68.428	108.882	62.182	233.621	4.111.467
Extracción y aglomeración de carbones	9.644	-	-	9.598	46	-	-	-	-	984.249
Extracción de petróleo y gas	314	-	314	-	-	-	-	-	-	18.859
Combustibles nucleares y otras energías	-	-	-	-	-	-	-	-	-	25.038
Coquerías	-	-	-	-	-	-	-	-	-	11.397
Refinería de petróleo	664.473	-	420.141	-	-	244.332	-	-	-	2.770.939
Producción y distribución de energía eléctrica	30.983	2.231	2.706	14.014	3.498	1.590	2.123	3.722	1.099	475.199
Fabricación gas y distribución de gas	16.984	19	1.583	221	944	10.801	112	1.077	2.227	126.214
Minas y canteras (no energéticas)	463.532	5.002	5.242	3.282	26.669	301.379	3.136	13.587	105.235	1.410.218
Siderurgia y fundición	1.135.982	42	709.721	922	84	223	2.435	374	422.181	11.728.748
Metalurgia no férrea	327.222	18	89	62.429	34	246.860	3.280	1.917	12.595	8.522.344
Industria del vidrio	102.376	7	27.701	1.908	480	8	79	49	72.144	933.485
Cementos, cales y yesos	572.827	161.125	65.337	65.647	2.965	40.711	32.741	88.077	116.224	3.203.891
Otros materiales de construcción	336.403	82.804	21.071	25.340	31.506	10.240	70.975	34.436	60.031	3.387.479
Química y petroquímica	1.608.990	51.475	380.852	7.878	7.761	1.030.111	32.116	6.517	92.280	9.907.527
Máquinas y transformados metálicos	183.270	5.309	26.423	13.779	10.411	2.347	49.921	27.925	47.155	4.782.691
Construcción y reparación naval	67.512	145	56.942	-	16	3.011	58	286	7.054	249.573
Construcción de automóviles y bicicletas	148.250	274	77.706	310	696	47	31.750	224	37.243	2.624.175
Construcción de otros medios de transporte	40.193	-	8.263	222	9	11	22	2.846	28.820	173.376
Alimentación, bebidas y tabaco	1.035.640	21.276	129.980	155.763	82.260	33.290	193.451	110.998	308.622	6.842.967
Industrias textiles, confección, cuero y calzado	110.870	1.094	3.972	13.313	4.108	2.170	8.724	28.198	49.291	3.552.150
Industrias de la madera y corcho	62.923	2.232	6.091	11.233	5.215	1.992	11.708	5.431	19.021	1.272.584
Pastas papeleras, papel y cartón, manipulados	363.781	5.086	50.831	34.163	85.109	120.739	58.945	569	8.339	4.243.864
Artes gráficas y edición	29.006	812	2.488	4.831	2.457	676	2.009	3.543	12.190	790.485
Indust. caucho, mat. plásticas y otras no especificadas	200.803	21.079	5.407	26.627	45.905	13.800	32.114	14.016	41.855	3.960.743
Construcción y obras públicas	94.017	4.425	16.252	7.353	13.910	5.518	5.970	23.101	17.488	1.232.427
Transporte por ferrocarril	196.589	1.147	17.092	68.735	1.548	3.550	21.423	25.213	57.881	2.266.181
Otras empresas de transporte	154.067	715	35.428	58.182	1.802	1.219	778	45.129	10.814	1.337.740
Hostelería	1.231.483	109.161	121.322	95.177	142.030	63.550	82.733	365.471	252.039	7.012.604
Comercio y servicios	2.629.949	175.624	339.110	255.962	243.646	147.760	165.153	580.460	722.234	19.888.390
Admón. y otros servicios públicos	1.358.890	122.671	279.254	121.972	134.558	94.252	81.274	220.673	304.236	10.676.754
Alumbrado público	343.595	30.305	70.868	31.549	50.023	9.410	39.891	67.151	44.398	2.069.546
Usos domésticos	6.394.058	379.530	836.530	651.793	660.558	402.234	522.200	1.323.299	1.617.914	40.105.257
Usos no especificados	61.121	375	7.247	624	143	5.024	4.191	-	43.517	2.740.908
Total	20.807.494	1.343.766	3.789.268	1.832.544	1.604.220	2.865.283	1.568.194	3.056.471	4.747.748	163.439.469

FUENTE: Ministerio de Industria y Energía. Estadística de la Industria de Energía Eléctrica.

7.3.9.G. Distribución porcentual del consumo de energía eléctrica por sectores y provincias. Año 1997.



El total de consumo de energía eléctrica en Andalucía era de 20.807.494 Mwh

FUENTE: Ministerio de Industria y Energía. Estadística de Industria de la Energía Eléctrica

7.3.10. Inversiones efectuadas por el sector de energía eléctrica por provincias. Año 1997. (Miles de ptas) (*)

	Andalucía	Almería	Cádiz	Córdoba	Granada	Huelva	Jaén	Málaga	Sevilla	España
Centrales										
Hidráulicas	237.274	-	-	-	14.159	-	137.242	45.590	40.283	24.278.782
Térmicas de carbón	10.604.340	8.943.699	1.309.420	351.221	-	-	-	-	-	45.605.055
Térmicas fuel	4.353.399	-	3.507.664	-	8735	825.000	-	-	12000	12.733.454
Otras térmicas	243.228	-	86112	15.541	-	141.575	-	-	-	15.533.994
Nucleares	-	-	-	-	-	-	-	-	-	83.405.866
Líneas de alta tensión	6.082.767	482.149	702.548	591.440	737.294	414.743	585.221	1.253.804	1.315.568	38.514.873
Distribución	21.578.496	2.000.239	2.888.894	2.137.318	2.462.550	1.376.910	1.972.191	3.555.600	5.184.794	117.951.060
Servicios generales	2.223.651	176.809	263.189	221.603	265.966	149.611	218.118	453.287	475.068	17.046.536
Total	45.323.155	11.602.896	8.757.827	3.317.123	3.488.704	2.907.839	2.912.772	5.308.281	7.027.713	355.069.620

FUENTE: Ministerio de Industria y Energía. Estadística de la Industria de Energía Eléctrica.

(*) Conversión en euros: 1 euro = 166,386 pesetas.