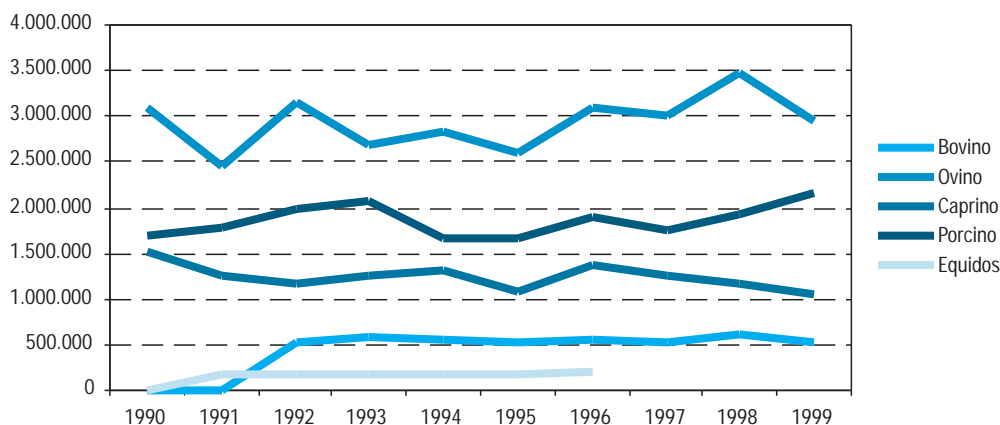


## 6.2. Ganadería

### 6.2.1.G. Evolución del censo ganadero en Andalucía según especies. (Mes de diciembre)



FUENTE: Consejería de Agricultura y Pesca.

### 6.2.2. Censo ganadero según tipo de ganado por provincias. Años 1998-1999. (Mes de diciembre)

	Almería	Cádiz	Córdoba	Granada	Huelva	Jaén	Málaga	Sevilla	Andalucía
<b>Año 1998</b>									
Bovino	2.899	155.696	102.150	18.930	52.442	35.830	18.034	216.010	<b>601.991</b>
Ovino	244.606	134.230	639.406	602.148	410.666	354.463	187.358	912.281	<b>3.485.158</b>
Caprino	146.627	124.951	83.840	142.137	64.841	97.834	186.807	308.218	<b>1.155.255</b>
Porcino	292.507	104.634	278.659	89.356	221.586	239.238	308.784	383.823	<b>1.918.587</b>
Equidos	..	..	..	..	..	..	..	..	..
<b>Año 1999</b>									
Bovino	2.521	151.535	80.817	24.366	63.997	33.556	19.283	150.157	<b>526.232</b>
Ovino	292.779	100.440	661.251	512.131	205.020	358.590	160.629	643.740	<b>2.934.580</b>
Caprino	153.647	99.492	47.382	111.351	143.708	53.450	220.151	230.649	<b>1.059.830</b>
Porcino	463.230	61.601	189.022	74.225	373.552	205.201	287.743	502.394	<b>2.156.968</b>
Equidos	..	..	..	..	..	..	..	..	..

FUENTE: Consejería de Agricultura y Pesca.

## 6. Sector primario

### 6.2.3. Distribución del censo de ganado bovino por provincias. Años 1998-1999. (Mes de diciembre)

	Almería	Cádiz	Córdoba	Granada	Huelva	Jaén	Málaga	Sevilla	Andalucía
<b>Año 1998</b>									
<b>Animales con menos de 12 meses</b>									
Destinados a sacrificio	1.117	18.091	11.611	1.126	49	1.368	1.353	33.230	67.945
Otros									
Machos	1	8.568	407	767	7.762	2.146	286	5.250	25.187
Hembras	253	13.273	3.975	1.274	7.864	3.131	1.125	17.275	48.170
<b>Total</b>	<b>1.371</b>	<b>39.932</b>	<b>15.993</b>	<b>3.167</b>	<b>15.675</b>	<b>6.645</b>	<b>2.764</b>	<b>55.755</b>	<b>141.302</b>
<b>Animales de 12 a menos de 24 meses</b>									
Machos	1	6.072	993	1.279	665	1.802	1.164	11.175	23.151
Hembras									
Destino sacrificio	14	571	880	586	126	33	134	699	3.043
Destino reposición	262	8.741	7.714	1.687	2.588	3.712	2.288	22.557	49.549
<b>Total</b>	<b>277</b>	<b>15.384</b>	<b>9.587</b>	<b>3.552</b>	<b>3.379</b>	<b>5.547</b>	<b>3.586</b>	<b>34.431</b>	<b>75.743</b>
<b>Animales de 24 meses y más</b>									
Machos	34	4.440	1.988	230	2.228	1.999	386	16.255	27.560
Hembras									
Nunca han parido									
Para sacrificio	-	1.764	-	37	-	71	2	418	2.292
Para ordeño									
Frisonas	7	1.498	3.270	1.439	-	1.056	289	1.245	8.804
Otras razas	-	-	10	73	-	14	35	7	139
Para no ordeño	1	4.654	1.322	477	312	603	240	7.987	15.596
Han parido al menos una vez									
Para ordeño									
Frisonas	1.008	11.964	37.951	6.306	269	7.939	7.735	19.264	92.436
Otras razas	6	-	86	77	-	24	-	18	211
Nunca se ordeñan	195	76.060	31.943	3.572	30.579	11.932	2.997	80.630	237.908
<b>Total</b>	<b>1.251</b>	<b>100.380</b>	<b>76.570</b>	<b>12.211</b>	<b>33.388</b>	<b>23.638</b>	<b>11.684</b>	<b>125.824</b>	<b>384.946</b>
<b>Total ganado bovino</b>	<b>2.899</b>	<b>155.696</b>	<b>102.150</b>	<b>18.930</b>	<b>52.442</b>	<b>35.830</b>	<b>18.034</b>	<b>216.010</b>	<b>601.991</b>
<b>Año 1999</b>									
<b>Animales con menos de 12 meses</b>									
Destinados a sacrificio	889	8.025	2.849	1.042	278	1.728	1.838	20.777	37.426
Otros									
Machos		11.038	2.112	1.157	7.237	2.298	795	3.330	27.967
Hembras	210	13.095	7.600	1.980	7.788	2.850	2.458	10.437	46.418
<b>Total</b>	<b>1.099</b>	<b>32.158</b>	<b>12.561</b>	<b>4.179</b>	<b>15.303</b>	<b>6.876</b>	<b>5.091</b>	<b>34.544</b>	<b>111.811</b>
<b>Animales de 12 a menos de 24 meses</b>									
Machos	23	11.968	2.064	1.179	2.030	1.323	324	4.490	23.401
Hembras									
Destino sacrificio	5	775	1.263	389	116	40	695	152	3.435
Destino reposición	286	7.894	4.950	2.578	3.758	2.731	2.176	15.179	39.552
<b>Total</b>	<b>314</b>	<b>20.637</b>	<b>8.277</b>	<b>4.146</b>	<b>5.904</b>	<b>4.094</b>	<b>3.195</b>	<b>19.821</b>	<b>66.388</b>
<b>Animales de 24 meses y más</b>									
Machos	22	7.676	1.796	154	4.007	2.085	469	7.999	24.208
Hembras									
Nunca han parido									
Para sacrificio	-	3.063	3455	2	-	123	81	162	6.886
Para ordeño									
Frisonas	-	212	3.354	880	-	1.258	291	920	6.915
Otras razas	-	30	98	15	-	-	-	-	143
Para no ordeño	-	6.462	449	766	24	1.202	984	2.390	12.277
Han parido al menos una vez									
Para ordeño									
Frisonas	850	1.508	35.923	6.607	18	8.190	5.611	26.696	85.403
Otras razas		-	4.193	10	-	14	-	-	4.217
Nunca se ordeñan	236	79.789	10.711	7.607	38.741	9.714	3.561	57.625	207.984
<b>Total</b>	<b>1.108</b>	<b>98.740</b>	<b>59.979</b>	<b>16.041</b>	<b>42.790</b>	<b>22.586</b>	<b>10.997</b>	<b>95.792</b>	<b>348.033</b>
<b>Total ganado bovino</b>	<b>2.521</b>	<b>151.535</b>	<b>80.817</b>	<b>24.366</b>	<b>63.997</b>	<b>33.556</b>	<b>19.283</b>	<b>150.157</b>	<b>526.232</b>

FUENTE: Consejería de Agricultura y Pesca.

## 6.2.4. Distribución del censo de ganado ovino y caprino por provincias. Años 1998-1999. (Mes de diciembre)

	Almería	Cádiz	Córdoba	Granada	Huelva	Jaén	Málaga	Sevilla	Andalucía
<b>Año 1998</b>									
<b>Ganado ovino</b>									
<b>Total ganado ovino</b>	<b>244.606</b>	<b>134.230</b>	<b>639.406</b>	<b>602.148</b>	<b>410.666</b>	<b>354.463</b>	<b>187.358</b>	<b>912.281</b>	<b>3.485.158</b>
Corderos	50.085	40.015	61.468	62.842	96.433	67.021	27.436	165.712	571.012
Sementales	6.290	3.447	31.251	15.245	9.529	9.804	5.069	21.492	102.127
<b>Hembras para la vida</b>									
Nunca han parido									
No cubiertas	6.826	5.531	66.153	51.649	31.904	27.082	3.555	51.353	244.053
Cubiertas 1ª vez									
Ordeño	2.912	1.066	-	15.014	315	3.611	985	1.128	25.031
No ordeño	18.195	5.808	115.941	40.887	-	33.549	19.075	100.713	334.168
Que han parido									
Ordeñadas	-	10.713	-	3.376	6.309	-	-	10.041	30.439
No ordeñadas	160.298	67.650	364.593	413.135	266.176	213.396	131.238	561.842	2.178.328
<b>Total</b>	<b>188.231</b>	<b>90.768</b>	<b>546.687</b>	<b>524.061</b>	<b>304.704</b>	<b>277.638</b>	<b>154.853</b>	<b>725.077</b>	<b>2.812.019</b>
<b>Ganado caprino</b>									
<b>Total ganado caprino</b>	<b>146.627</b>	<b>124.951</b>	<b>83.840</b>	<b>142.137</b>	<b>64.841</b>	<b>97.834</b>	<b>186.807</b>	<b>308.218</b>	<b>1.155.255</b>
Chivos	26.815	35.920	14.600	12.309	16.017	16.800	28.573	43.315	194.349
Sementales	4.713	4.224	2.301	4.286	1.466	3.228	5.805	9.047	35.070
<b>Hembras para la vida</b>									
Nunca han parido									
No cubiertas	12.615	7.108	1.213	17.180	5.856	6.692	14.379	14.945	79.988
Cubiertas 1ª vez	16.189	3.301	3.132	6.251	-	8.145	17.120	41.048	95.186
Que ya han parido									
Ordeñadas	67.997	58.560	61.194	78.920	7.199	43.285	116.378	197.578	631.111
No ordeñadas	18.298	15.838	1.400	23.191	34.303	19.684	4.552	2.285	119.551
<b>Total</b>	<b>115.099</b>	<b>84.807</b>	<b>66.939</b>	<b>125.542</b>	<b>47.358</b>	<b>77.806</b>	<b>152.429</b>	<b>255.856</b>	<b>925.836</b>
<b>Año 1999</b>									
<b>Ganado ovino</b>									
<b>Total ganado ovino</b>	<b>292.779</b>	<b>100.440</b>	<b>661.251</b>	<b>512.131</b>	<b>205.020</b>	<b>358.590</b>	<b>160.629</b>	<b>643.740</b>	<b>2.934.580</b>
Corderos	40.790	21.275	31.358	76.310	56.147	34.537	16.747	73.346	350.510
Sementales	8.735	3.333	16.113	12.807	5.539	10.701	5.517	18.863	81.608
<b>Hembras para la vida</b>									
Nunca han parido									
No cubiertas	13.958	4.144	15.659	42.875	16.153	20.497	6.507	17.850	137.643
Cubiertas 1ª vez									
Ordeño	481	21	-	-	-	421	3.539	-	4.462
No ordeño	24.584	1.810	63.989	41.138	25	29.770	10.947	52.062	224.325
Que ya han parido									
Ordeñadas	-	634	-	-	-	-	-	-	634
No ordeñadas	204.231	69.223	534.132	339.001	127.156	262.664	117.372	481.619	2.135.398
<b>Total</b>	<b>243.254</b>	<b>75.832</b>	<b>613.780</b>	<b>423.014</b>	<b>143.334</b>	<b>313.352</b>	<b>138.365</b>	<b>551.531</b>	<b>2.502.462</b>
<b>Ganado caprino</b>									
<b>Total ganado caprino</b>	<b>153.647</b>	<b>99.492</b>	<b>47.382</b>	<b>111.351</b>	<b>143.708</b>	<b>53.450</b>	<b>220.151</b>	<b>230.649</b>	<b>1.059.830</b>
Chivos	23.195	19.840	2.367	7.959	35.409	4.676	20.437	2.607	116.490
Sementales	5.157	3.856	2.371	3.849	3.919	2.267	7.626	7.677	36.722
<b>Hembras para la vida</b>									
Nunca han parido									
No cubiertas	8.975	3.496	390	9.198	13.123	4.314	21.146	10.160	70.802
Cubiertas 1ª vez	18.154	2.208	1.625	4.727	277	5.593	25.416	28.377	86.377
Que ya han parido									
Ordeñadas	76.198	60.288	32.133	63.928	38.711	15.794	142.448	180.595	610.095
No ordeñadas	21.968	9.804	8.496	21.690	52.269	20.806	3.078	1.233	139.344
<b>Total</b>	<b>125.295</b>	<b>75.796</b>	<b>42.644</b>	<b>99.543</b>	<b>104.380</b>	<b>46.507</b>	<b>192.088</b>	<b>220.365</b>	<b>906.618</b>

FUENTE: Consejería de Agricultura y Pesca.

## 6. Sector primario

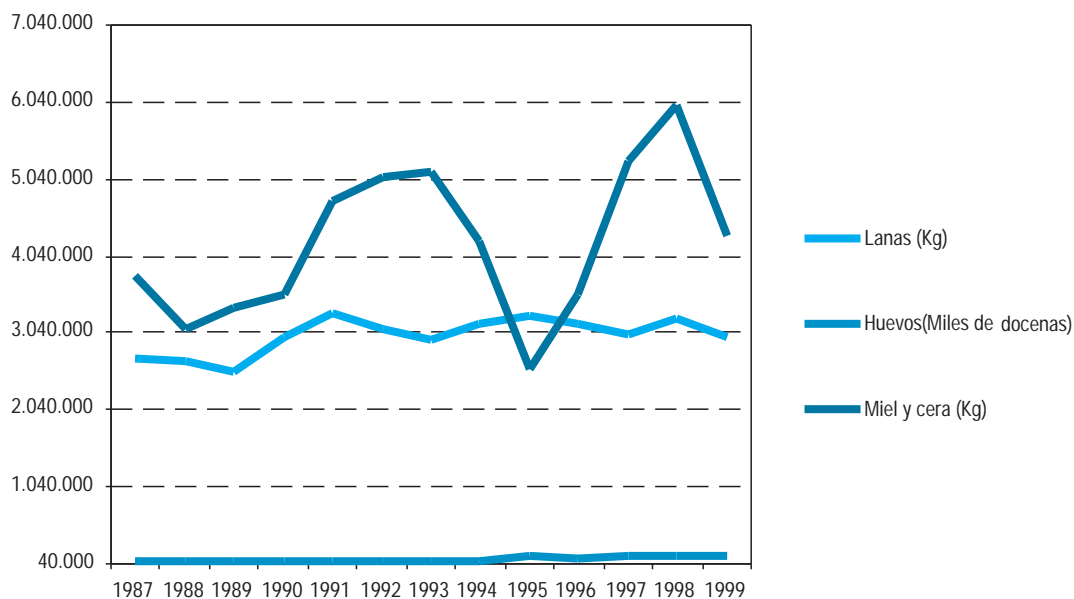
### 6.2.5. Distribución del censo de ganado porcino por provincias. Años 1998-1999. (Mes de diciembre) (\*)

	Almería	Cádiz	Córdoba	Granada	Huelva	Jaén	Málaga	Sevilla	Andalucía
<b>Año 1998</b>									
<b>Total Animales</b>	<b>292.507</b>	<b>104.634</b>	<b>278.659</b>	<b>89.356</b>	<b>221.586</b>	<b>239.238</b>	<b>308.784</b>	<b>383.823</b>	<b>1.918.587</b>
Lechones	61.109	22.304	66.018	28.140	36.824	55.339	125.746	85.521	<b>481.001</b>
Cerdos de 20 a 49 Kg	36.861	23.061	79.537	14.057	64.667	76.413	67.462	41.810	<b>403.868</b>
<b>Cerdos en cebo</b>									
De 50 a 79 Kg	103.502	29.639	25.506	14.298	13.866	50.138	51.994	39.771	<b>328.714</b>
De 80 a 109 Kg	65.122	15.321	15.128	17.304	20.069	27.058	21.465	34.789	<b>216.256</b>
De 110 Kg o más	114	872	50.325	3.079	66.416	-	837	147.200	<b>268.843</b>
<b>Verracos</b>	<b>625</b>	<b>1.718</b>	<b>2.835</b>	<b>511</b>	<b>2.018</b>	<b>618</b>	<b>1.040</b>	<b>1.634</b>	<b>10.999</b>
<b>Cerdas Reproductoras</b>									
Que nunca han parido									
No cubiertas	2.087	603	2.846	912	303	2.386	3.868	1.650	<b>14.655</b>
Cubiertas 1ª vez	1.654	858	5.499	1.077	5.025	1.141	4.672	1.874	<b>21.800</b>
Que ya han parido									
Cubiertas	16.672	2.905	15.297	5.648	8.332	20.285	21.425	19.269	<b>109.833</b>
Criando o reproduciendo	4.761	7.353	15.668	4.330	4.066	5.860	10.275	10.305	<b>62.618</b>
<b>Año 1999</b>									
<b>Total Animales</b>	<b>463.230</b>	<b>61.601</b>	<b>189.022</b>	<b>74.225</b>	<b>373.552</b>	<b>205.201</b>	<b>287.743</b>	<b>502.394</b>	<b>2.156.968</b>
Lechones	79.663	11.883	42.711	22.773	118.149	50.590	102.023	112.787	<b>540.579</b>
Cerdos de 20 a 49 Kg	108.805	11.856	44.035	12.176	48.589	60.288	64.248	81.626	<b>431.623</b>
<b>Cerdos en cebo</b>									
De 50 a 79 Kg	79.515	28.603	14.231	17.013	12.802	40.379	48.931	61.207	<b>302.681</b>
De 80 a 109 Kg	170.000	3.129	19.486	8.291	24.592	27.053	31.715	42.361	<b>326.627</b>
De 110 Kg o más	8	-	45.656	2.007	124.147	137	4.400	153.959	<b>330.314</b>
<b>Verracos</b>	<b>470</b>	<b>423</b>	<b>1.526</b>	<b>383</b>	<b>3.410</b>	<b>572</b>	<b>906</b>	<b>2.510</b>	<b>10.200</b>
<b>Cerdas Reproductoras</b>									
Que nunca han parido									
No cubiertas	2.524	14	933	1.225	49	2.428	4.141	5.824	<b>17.138</b>
Cubiertas 1ª vez	2.974	285	1.775	1.103	6.664	1.122	4.706	6.398	<b>25.027</b>
Que ya han parido									
Cubiertas	14.039	1.130	10.242	4.958	22.569	17.289	14.496	24.352	<b>109.075</b>
Criando o reproduciendo	5.232	4.278	8.427	4.296	12.581	5.343	12.177	11.370	<b>63.704</b>

FUENTE: Consejería de Agricultura y Pesca.

(\*) Los datos publicados en el Anuario 1999 correspondían al año 1997

## 6.2.6.G. Evolución de las las producciones de huevos, lana, miel y cera en Andalucía.



FUENTE: Consejería de Medio Ambiente.

## 6.2.7. Huevos de aves según tipo por provincias. Año 1999.

	Almería	Cádiz	Córdoba	Granada	Huelva	Jaén	Málaga	Sevilla	Andalucía
<b>Gallinas</b>									
Ponedoras selectas									
Número	115.000	385.000	446.980	180.000	119.300	200.000	2.500.000	1.995.000	<b>3.946.280</b>
Rendimiento (Huevos/ave)	250	270	280	306	230	240	245	270	<b>390</b>
Producción (Miles de docenas)	2.395	8.662	10.430	4.590	2.287	4.000	51.042	44.887	<b>128.293</b>
Ponedoras camperas									
Número	22.000	55.500	42.165	70.000	19.200	8.000	30.000	60.000	<b>306.865</b>
Rendimiento (Huevos/ave)	120	130	175	178	130	110	1.500	210	<b>295</b>
Producción (Miles de docenas)	220	601	615	1.038	208	73	3.750	1.050	<b>7.555</b>
<b>Pavas</b>									
Número	-	22.500	-	2.500	1.300	1.800	-	11.675	<b>39.775</b>
Rendimiento (Huevos/ave)	-	-	-	43	46	80	-	60	<b>54</b>
Producción (Miles de docenas)	-	94	-	9	5	12	-	58	<b>178</b>
<b>Patas</b>									
Número	-	900	-	1.000	100	-	-	2.950	<b>4.950</b>
Rendimiento (Huevos/ave)	-	107	-	48	120	-	-	151	<b>121</b>
Producción (Miles de docenas)	-	8,0	-	4	1	-	-	37	<b>50</b>
<b>Ocas</b>									
Número	-	100	-	300	-	-	-	312	<b>712</b>
Rendimiento (Huevos/ave)	-	-	-	-	-	-	-	38	<b>17</b>
Producción (Miles de docenas)	-	-	-	-	-	-	-	1	<b>1</b>

FUENTE: Consejería de Agricultura y Pesca.

## 6. Sector primario

### 6.2.8. Producción de lana según tipo por provincias. Año 1999.

	Almería	Cádiz	Córdoba	Granada	Huelva	Jaén	Málaga	Sevilla	Andalucía
<b>Blanca fina</b>									
Nº de cabezas esquiladas	28.635	2.150	54.669	-	15.000	7.089	10.000	6.000	<b>123.543</b>
Producción (Tm)	28,6	3,8	120,0	-	25,5	14,2	17,0	12,0	<b>221,1</b>
<b>Blanca entrefina</b>									
Nº de cabezas esquiladas	186.130	11.000	355.346	247.880	213.500	283.570	138.900	73.567	<b>1.509.893</b>
Producción (Tm)	163,7	18,7	675,0	297,0	341,6	397,0	236,1	136,9	<b>2.266,0</b>
<b>Blanca basta</b>									
Nº de cabezas esquiladas	21.475	200	136.672	165.255	10.500	63.804	10.000	1.200	<b>409.106</b>
Producción (Tm)	30,0	0,3	133,0	198,0	24,5	82,9	18,0	2,4	<b>489,1</b>
<b>Negra</b>									
Nº de cabezas esquiladas	2.388	-	-	-	2.000	-	1.000	1.300	<b>6.688</b>
Producción (Tm)	2,3	-	-	-	3,6	-	1,9	2,6	<b>10,4</b>
<b>Total</b>									
Nº de cabezas esquiladas	<b>238.628</b>	<b>13.350</b>	<b>546.687</b>	<b>413.135</b>	<b>241.000</b>	<b>354.463</b>	<b>159.900</b>	<b>82.067</b>	<b>2.049.230</b>
Producción (Tm)	<b>224,6</b>	<b>22,8</b>	<b>928,0</b>	<b>495,0</b>	<b>395,2</b>	<b>494,1</b>	<b>273,0</b>	<b>153,9</b>	<b>2.986,6</b>

FUENTE: Consejería de Agricultura y Pesca.

### 6.2.9. Producción de miel y cera y rendimiento de las colmenas por provincias. Año 1999.

	Almería	Cádiz	Córdoba	Granada	Huelva	Jaén	Málaga	Sevilla	Andalucía
<b>Número de colmenas</b>									
Movilistas	43.123	10.500	37.280	25.360	59.000	31.835	34.450	56.000	<b>297.548</b>
Fijistas	67	13.000	461	514	3.000	8.620	-	10.000	<b>35.662</b>
<b>Total</b>	<b>43.190</b>	<b>23.500</b>	<b>37.741</b>	<b>25.874</b>	<b>62.000</b>	<b>40.455</b>	<b>34.450</b>	<b>66.000</b>	<b>333.210</b>
<b>Miel</b>									
<b>Producción (Kg)</b>									
Movilistas	129.369	152.250	251.640	380.400	531.000	573.030	1.378.000	476.000	<b>3.871.689</b>
Fijistas	33	97.500	1.613	3.598	12.000	86.200	-	40.000	<b>240.944</b>
<b>Rendimiento (Kg/colmena)</b>									
Movilistas	3,0	14,5	6,8	15,0	9,0	18,0	40,0	8,5	<b>13,0</b>
Fijistas	0,5	7,5	3,5	7,0	4,0	10,0	-	4,0	<b>6,8</b>
<b>Cera</b>									
<b>Producción (Kg)</b>									
Movilistas	21.561	5.775	18.640	38.040	47.200	15.917	17.225	980	<b>165.338</b>
Fijistas	-	20.800	461	1.285	3.000	12.068	-	135	<b>37.749</b>
<b>Rendimiento (Kg/colmena)</b>									
Movilistas	0,5	0,6	0,5	1,5	0,8	0,5	0,5	-	<b>0,6</b>
Fijistas	-	1,6	1,0	2,5	1,0	1,4	-	-	<b>1,1</b>

FUENTE: Consejería de Agricultura y Pesca.