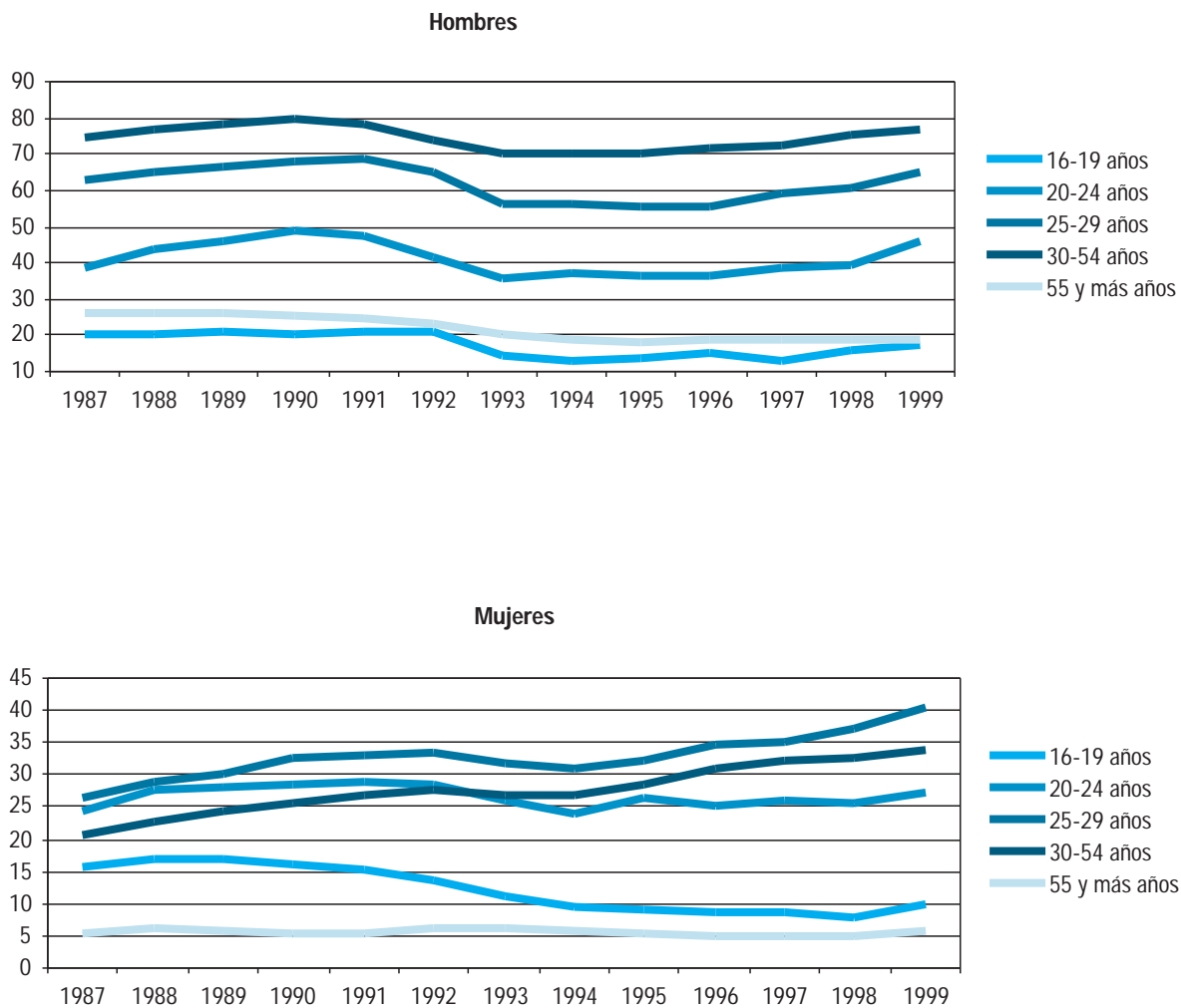


4.2. Población ocupada

4.2.1.G. Evolución de la tasa de empleo según grupos de edad y sexo en Andalucía. (*)



FUENTE: INE. Encuesta de Población Activa.

(*) Media anual calculada a partir de los cuatro trimestres del año.

4. Mercado de Trabajo

4.2.2. Población ocupada según estudios terminados y grupos de edad en Andalucía. Año 1999. (Miles de personas) (*)

	16-19	20-24	25-29	30-54	55 y más	Total
Analfabetos y sin estudios	2,75	5,67	9,53	140,40	67,74	226,09
Estudios primarios	13,76	30,93	35,35	331,71	72,00	483,75
Estudios secundarios o medios	50,68	184,15	187,10	554,02	33,37	1.009,32
Estudios postsecundarios o superiores	0,24	13,68	55,72	252,46	28,96	351,06
Total	67,43	234,43	287,70	1.278,59	202,06	2.070,21

FUENTE: INE. Encuesta de Población Activa.

(*) Media anual calculada a partir de los cuatro trimestres del año.

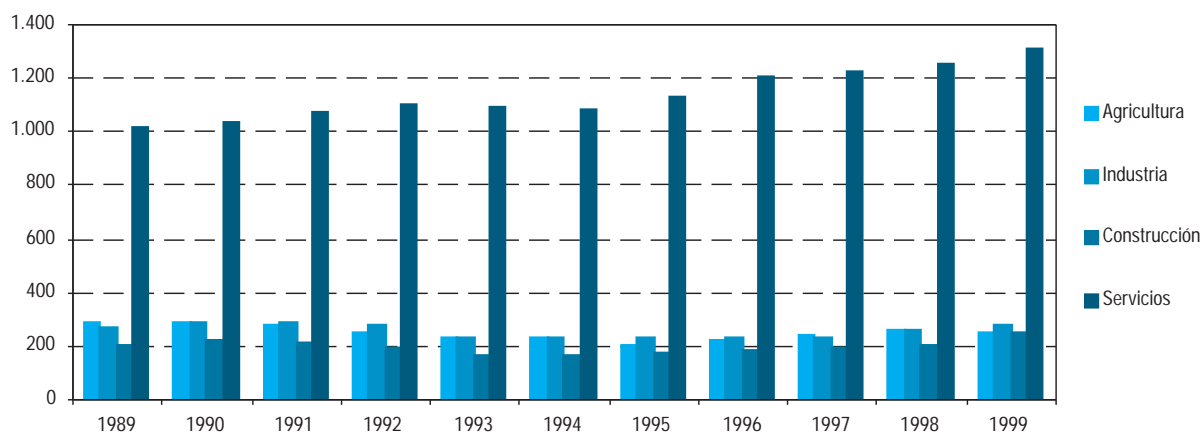
4.2.3. Población ocupada según sectores económicos y provincias. Año 1999. (Miles de personas) (*)

	Andalucía	Almería	Cádiz	Córdoba	Granada	Huelva	Jaén	Málaga	Sevilla	España
Agricultura	242,70	33,01	25,70	31,31	31,39	22,81	39,58	16,74	42,17	1.014,82
Industria	273,38	10,28	43,07	36,57	22,46	22,58	30,59	37,58	70,27	2.784,00
Construcción	246,44	21,16	39,11	22,81	28,73	15,60	20,31	50,66	48,05	1.463,67
Servicios	1.307,69	102,60	192,70	117,78	138,37	67,13	97,55	264,59	326,97	8.554,96
Total	2.070,21	167,05	300,58	208,47	220,95	128,12	188,03	369,57	487,46	13.817,45

FUENTE: INE. Encuesta de Población Activa.

(*) Media anual calculada a partir de los cuatro trimestres del año.

4.2.4.G. Evolución de la población ocupada según sectores económicos en Andalucía. (Miles de personas) (*)



FUENTE: INE. Encuesta de Población Activa.

(*) Media anual calculada a partir de los cuatro trimestres del año.

4.2.5. Población ocupada según situación profesional y sexo. Año 1999. (Miles de personas) (*)

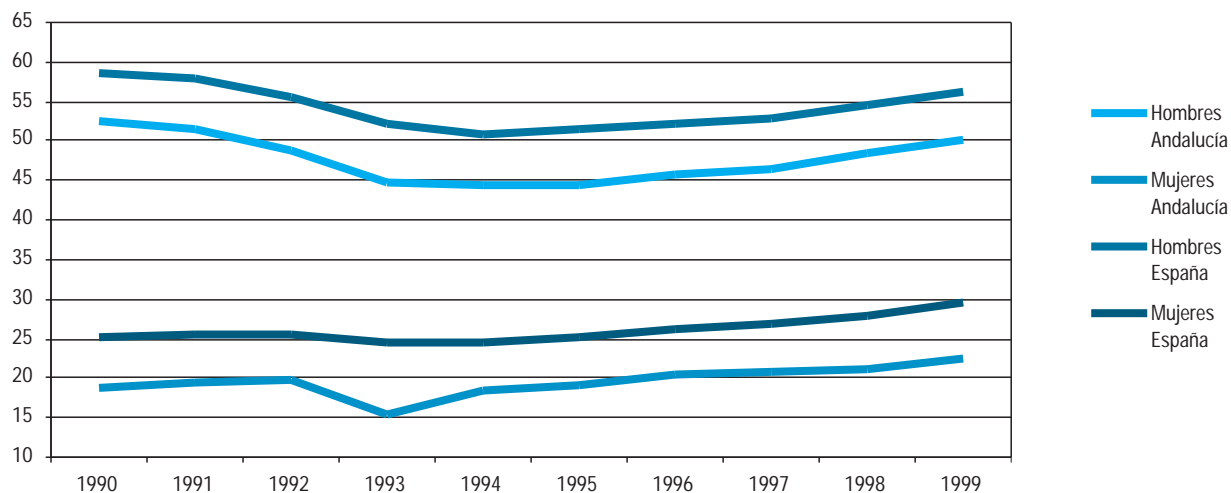
	Empresario o miembro de cooperativa	Ayuda familiar	Asalariados	Otros	Total
Andalucía					
Hombre	298,90	26,97	1.065,84	2,82	1.394,52
Mujer	89,77	40,06	544,80	1,05	675,69
Total	388,67	67,03	1.610,64	3,87	2.070,21
España					
Hombre	1.926,91	127,16	6.725,15	11,66	8.790,88
Mujer	701,76	206,35	4.111,44	7,00	5.026,55
Total	2.628,67	333,51	10.836,59	18,66	13.817,43

FUENTE: INE. Encuesta de Población Activa.

(*) Media anual calculada a partir de los cuatro trimestres del año.

4. Mercado de Trabajo

4.2.6.G. Evolución de la tasa de empleo según sexo. (*)



FUENTE: INE. Encuesta de Población Activa.

(*) Media anual calculada a partir de los cuatro trimestres del año.

4.2.7. Trabajadores afiliados a la Seguridad Social en alta laboral según régimen por provincias. Año 1998.

(Media anual en miles)

	Andalucía	Almería	Cádiz	Córdoba	Granada	Huelva	Jaén	Málaga	Sevilla	España
Régimen general	1.242,7	92,9	184,8	115,1	121,5	75,5	91,8	241,9	319,1	9.762,8
Minería y carbón	0,7	-	-	0,7	-	-	-	-	-	21,3
Empleados de hogar	14,0	0,7	1,4	1,3	1,6	0,4	0,7	3,4	4,4	142,2
Régimen especial del mar	12,8	1,7	5,4	-	0,3	3,7	-	1,5	0,2	79,7
Agrario cuenta ajena	500,0	33,6	43,2	76,0	70,4	43,6	62,7	48,8	121,7	799,5
Agrario cuenta propia	37,3	15,8	3,5	4,1	3,8	2,3	2,1	1,9	3,7	360,5
Trabajadores autónomos	327,8	26,8	40,4	38,5	39,4	18,2	30,9	61,8	71,8	2.425,0
Total	2.135,3	171,6	278,8	235,7	237,1	143,8	188,2	359,3	521,0	13.591,0

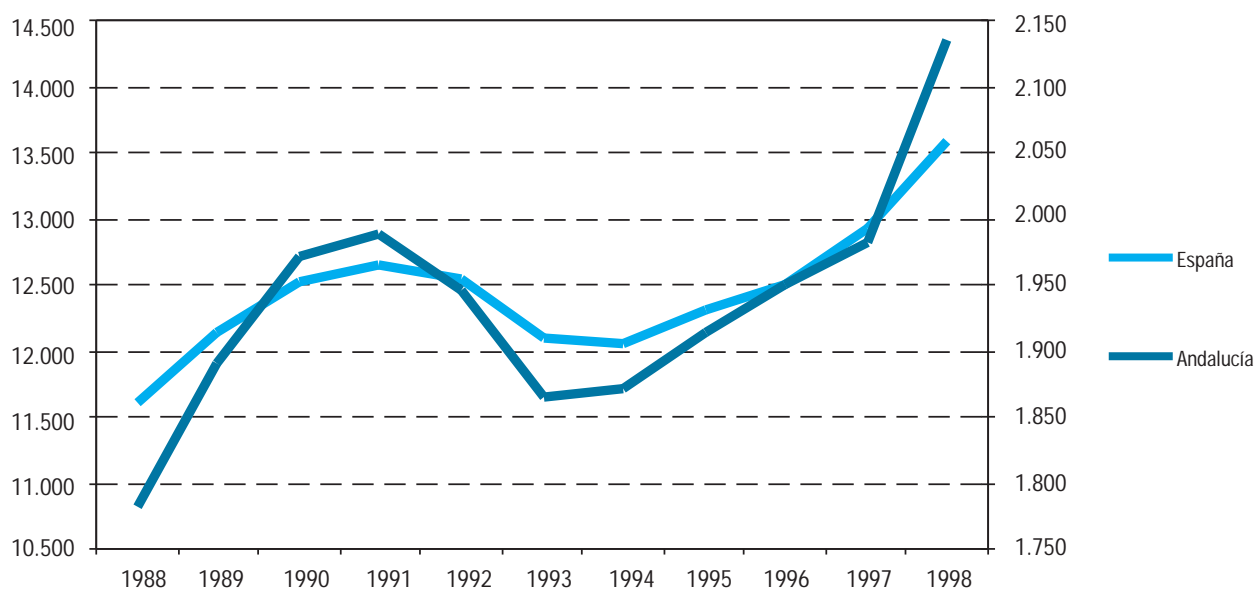
FUENTE: Ministerio de Trabajo y Asuntos Sociales. Anuario de Estadísticas Laborales y de Asuntos Sociales.

4.2.8. Trabajadores afiliados al régimen general de la Seguridad Social en alta laboral según sector de actividad por provincias. Año 1998. (Medias anuales en miles)

	Andalucía	Almería	Cádiz	Córdoba	Granada	Huelva	Jaén	Málaga	Sevilla	España
Agrario	562,2	52,8	52,1	82,6	75,7	50,5	66,8	53,5	128,1	1.311,2
Industria	227,8	13,1	35,9	31,2	18,5	14,5	26,6	28,1	59,9	2.496,3
Construcción	182,8	15,5	26,1	16,3	19,4	14,0	14,5	39,0	37,9	1.280,0
Servicios	1.157,6	89,7	163,9	105,1	122,8	64,5	79,7	237,9	293,9	8.462,2
Total	2.135,3	171,6	278,8	235,7	237,1	143,8	188,2	359,3	521,0	13.591,0

FUENTE: Ministerio de Trabajo y Asuntos Sociales. Anuario de Estadísticas Laborales y de Asuntos Sociales.

4.2.9.G. Evolución de los trabajadores en alta afiliados a la Seguridad Social . (Medias anuales en miles)



FUENTE: Ministerio de Trabajo y Asuntos Sociales. Anuario de Estadísticas Laborales y de Asuntos Sociales.

4. Mercado de Trabajo

4.2.10. Personal de la Junta de Andalucía según sexo y edad por provincias. Año 1999.

	Andalucía	Almería	Cádiz	Córdoba	Granada	Huelva	Jaén	Málaga	Sevilla	Provincia indefinida	SS.CC (*)
Hombres											
< de 30 años	351	28	30	35	25	38	34	43	54	-	64
De 30 a 41 años	7.001	527	866	674	830	531	785	684	950	1	1.153
De 42 a 53 años	7.267	557	821	818	908	548	739	796	1.021	1	1.058
De 54 o más	4.119	299	475	528	540	335	412	477	608	1	444
Total	18.738	1.411	2.192	2.055	2.303	1.452	1.970	2.000	2.633	3	2.719
Mujeres											
< de 30 años	572	28	63	43	34	78	54	77	124	-	71
De 30 a 41 años	11.431	937	1.406	1.084	1.131	845	1.139	1.237	1.980	1	1.671
De 42 a 53 años	8.268	708	1.098	880	981	614	704	985	1.331	-	967
De 54 o más	2.705	266	399	332	309	157	224	352	489	-	177
Total	22.976	1.939	2.966	2.339	2.455	1.694	2.121	2.651	3.924	1	2.886
Total											
< de 30 años	923	56	93	78	59	116	88	120	178	-	135
De 30 a 41 años	18.432	1.464	2.272	1.758	1.961	1.376	1.924	1.921	2.930	2	2.824
De 42 a 53 años	15.535	1.265	1.919	1.698	1.889	1.162	1.443	1.781	2.352	1	2.025
De 54 o más	6.824	565	874	860	849	492	636	829	1.097	1	621
Total	41.714	3.350	5.158	4.394	4.758	3.146	4.091	4.651	6.557	4	5.605

FUENTE: Consejería de Gobernación y Justicia.

(*) Este apartado comprende al personal que presta sus servicios en los Servicios Centrales